

**Országos
kompetenciamérés
2019**



FIT-jelentés
Intézményi jelentés
8. évfolyam

Barcsi Deák Ferenc Általános Iskola
7570 Barcs, Kossuth Lajos utca 2.
OM azonosító: 203273

FIGYELEM! Kérjük, tartsa szem előtt, hogy a 2016/2017. tanévtől a képzési formák elnevezései megváltoztak. A jelentésben a hatályos köznevelési törvényben felsorolt képzési formák megnevezései szerepelnek: a korábbi szakközépiskola szakgimnáziumként, a korábbi szakiskola szakközépiskolaként, a korábbi speciális szakiskola szakiskolaként került feltüntetésre.

Létszámadatok

A telephelyek kódtáblázata

A	001 - Barcsi Deák Ferenc Általános Iskola (általános iskola) (7570 Barcs, Kossuth Lajos utca 2.)
---	---

Az intézmény létszámadatai a 8. évfolyamon

A telephely kódja	Képzési típus	Tanulók száma						
		Összesen	SNI tanulók	Mentesült tanulók	BTMN tanulók	HHH tanulók	Jelentésre jogosult tanulók	A jelentésben szereplők
A	Általános iskola	67	2	0	0	6	65	62
Összesen		67	2	0	0	6	65	62

A korábbi mérésekben eredménnyel rendelkezőkre vonatkozó létszámadatok

A telephely kódja	Képzési típus	Tanulók száma		A telephelynek van-e az előzetes eredmény alapján becsült várható eredménye?
		Ebben a jelentésben szereplők (előző táblázat utolsó oszlopa)	Ebből a 2017-es mérésben eredménnyel rendelkeznek	
A	Általános iskola	62	60	Van
Összesen		62	60	

A Tanulói háttérkérdőívre és a családháttér-indexre vonatkozó létszámadatok

A telephely kódja	Képzési típus	Tanulók száma			A telephelynek van-e CSH-indexe?
		Jelentésre jogosultak	Tanulói kérdőívet kitöltötte	Van CSH-indexe	
A	Általános iskola	65	54	51	Van
Összesen		65	54	51	

Az intézmény jelentésre jogosult tanulóinak előző év végi matematikajegye

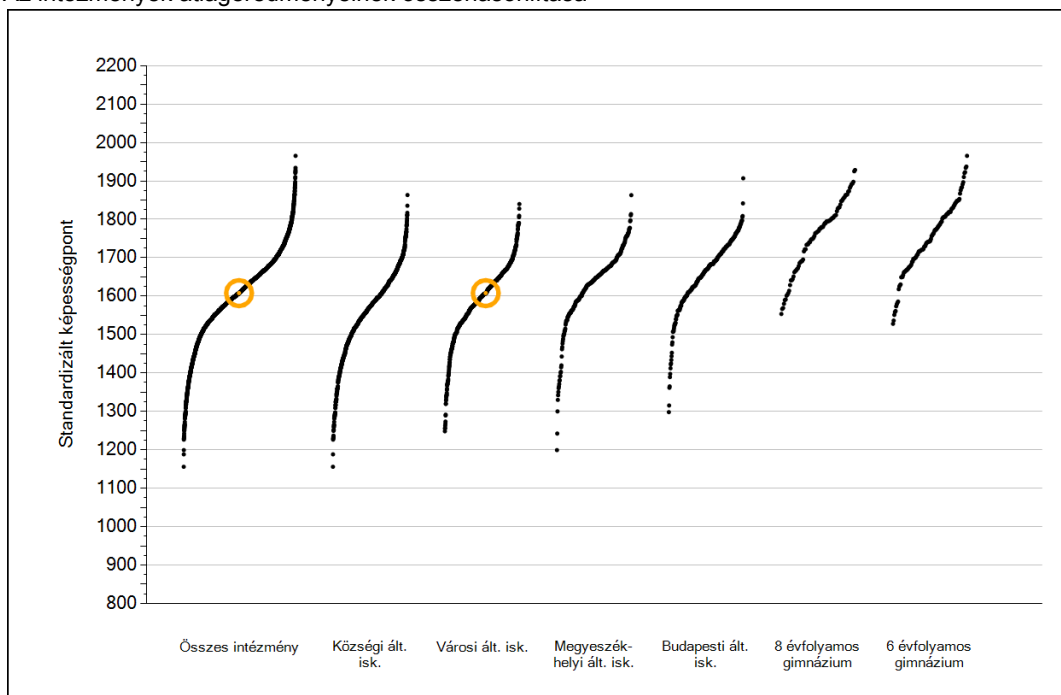
A telephely kódja	Képzési típus	Szerepel-e a jelentésben?	Előző év végi matematikajegy					Összesen	
			-	1	2	3	4		5
A	Általános iskola	Jelentésben szereplők	0	2	11	23	14	12	62
		Jelentésben nem szereplők	0	0	2	1	0	0	3
Összesen		Jelentésben szereplők	0	2	11	23	14	12	62
		Jelentésben nem szereplők	0	0	2	1	0	0	3



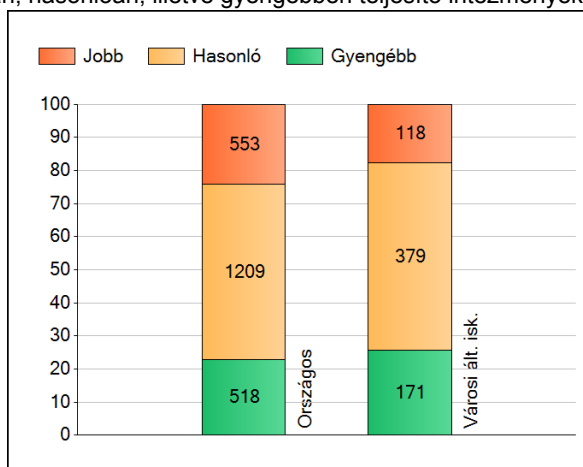
Matematika

1a Átlageredmények

Az intézmények átlageredményeinek összehasonlítása



A szignifikánsan jobban, hasonlóan, illetve gyengébben teljesítő intézmények száma és aránya (%)

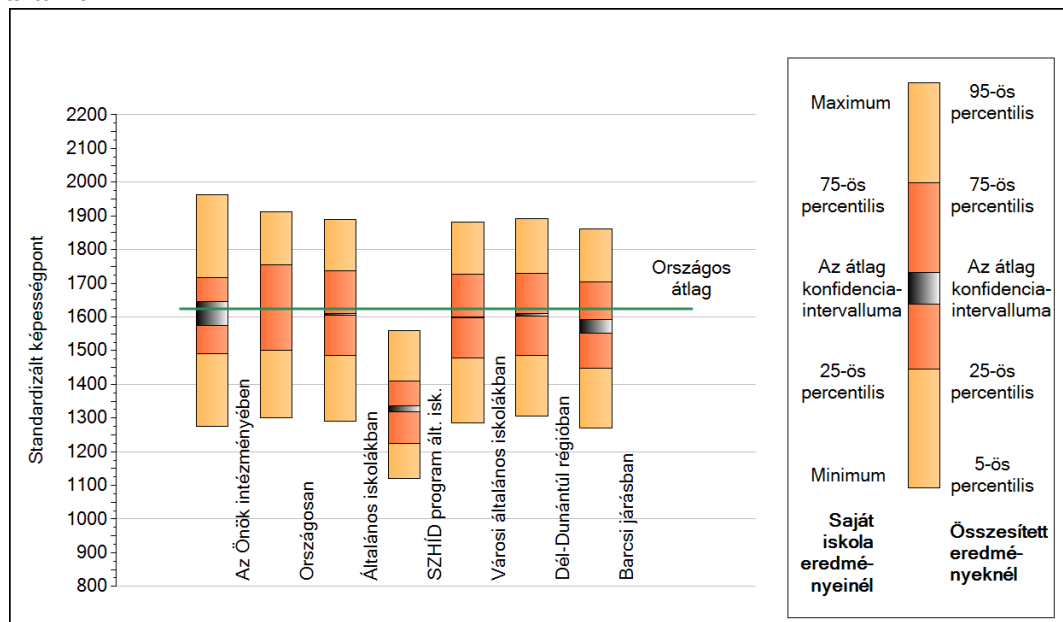


A tanulók átlageredménye és az átlag megbízhatósági tartománya (konfidencia-intervalluma)

Az Önök intézményében	1608 (1575;1645)
Országosan	1624 (1623;1625)
Általános iskolákban	1607 (1606;1608)
SZHÍD program ált. isk.	1327 (1317;1336)
Községi általános iskolákban	1563 (1561;1565)
Városi általános iskolákban	1599 (1597;1600)
Megyeszékhelyi általános iskolákban	1642 (1641;1645)
Budapesti általános iskolákban	1666 (1663;1669)
8 évfolyamos gimnáziumokban	1766 (1762;1771)
6 évfolyamos gimnáziumokban	1765 (1762;1768)

1b A képességeloszlás néhány jellemzője

A tanulók képességeloszlása az Önök intézményében és azokban a részpopulációkban, amelyekbe Önök is tartoznak

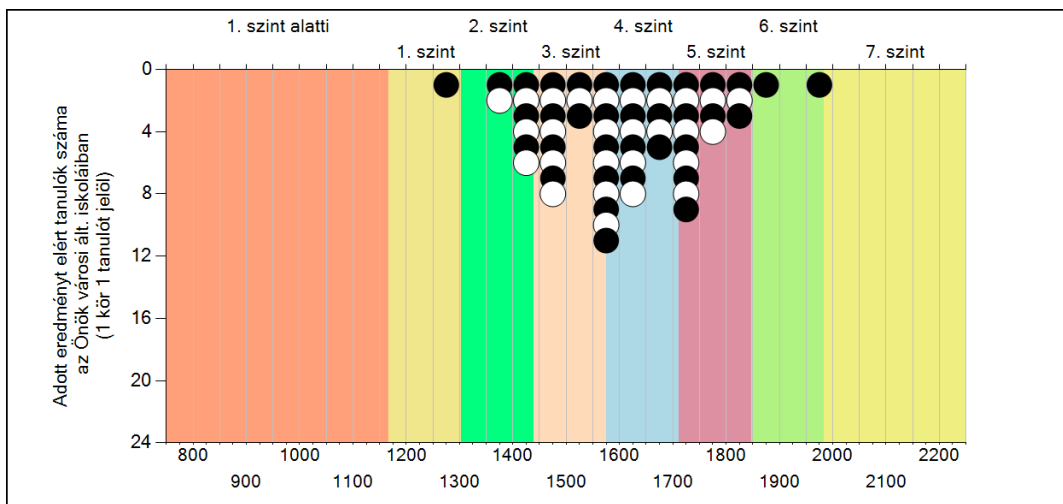
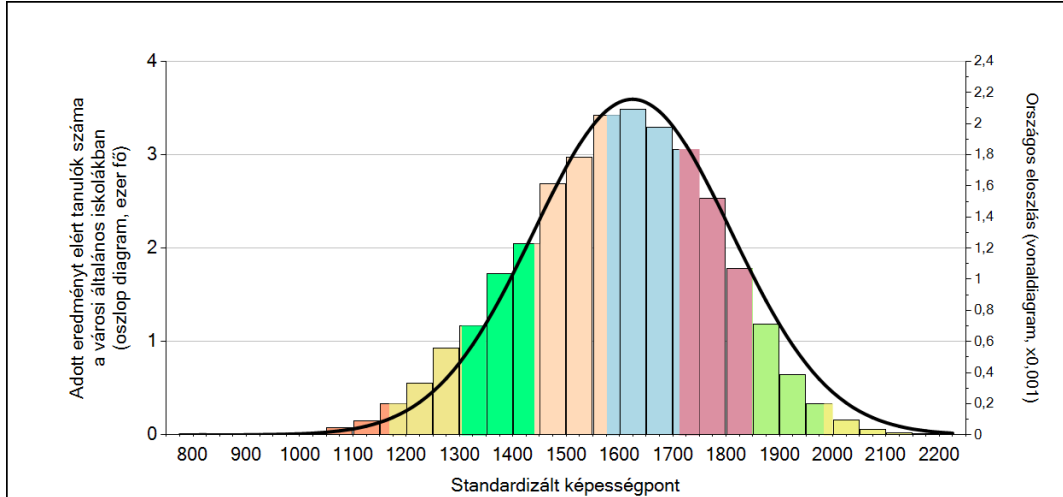


A tanulók képességeloszlása az egyes részpopulációkban

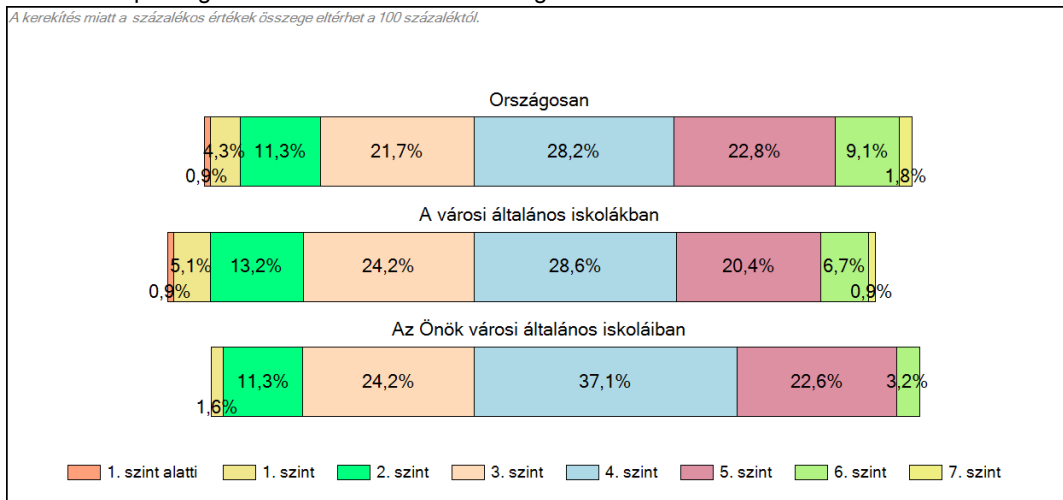
	Min. / 5-ös perc.	25-ös perc.	Átlag	(konf. int.)	75-ös perc.	Max. / 95-ös perc.
Az Önök intézményében	1275	1490	1608	(1575;1645)	1717	1964
Országosan	1301	1500	1624	(1623;1625)	1755	1912
Általános iskolákban	1291	1486	1607	(1606;1608)	1736	1889
SZHID program ált. isk.	1120	1224	1327	(1317;1336)	1410	1559
Városi általános iskolákban	1285	1477	1599	(1597;1600)	1727	1881
Dél-Dunántúli régióban	1306	1486	1607	(1603;1611)	1729	1892
Barcsi járásban	1270	1447	1572	(1551;1592)	1703	1861

1c Képességeloszlás

Az országos eloszlás, valamint a tanulók eredményei a városi általános iskolákban és az Önök városi általános iskoláiban



A tanulók képességszintek szerinti százalékos megoszlása



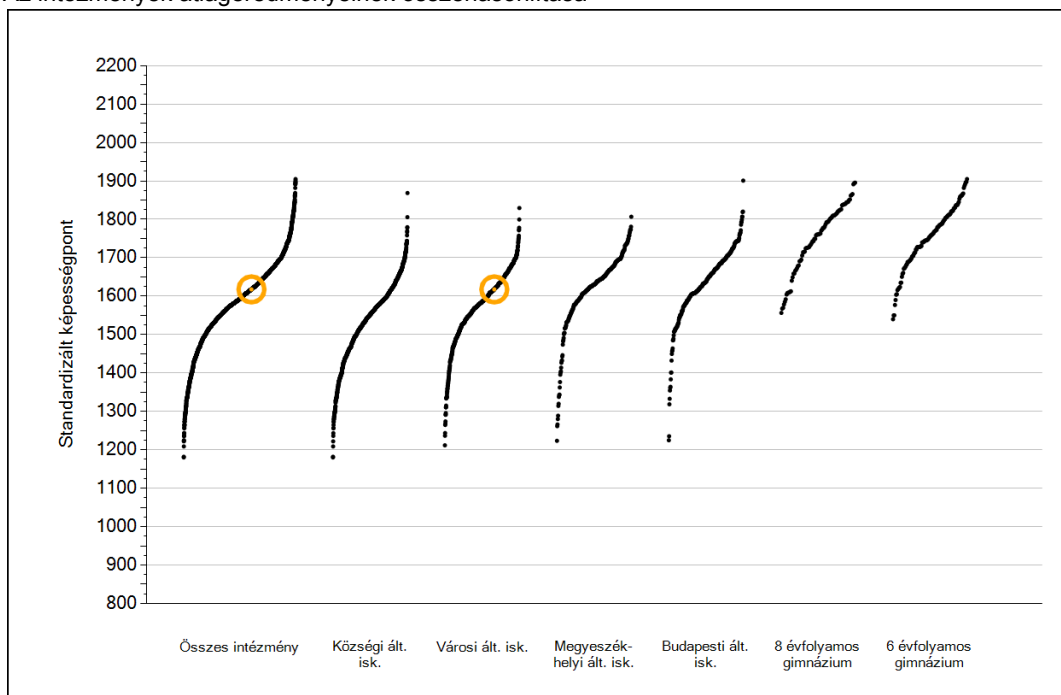
A silver, ornate pocket watch with intricate engravings is placed on an open book. The book's pages are filled with handwritten text in a cursive script. The watch has a decorative, floral-patterned top and a small handle on the side. The scene is softly lit, creating a warm, historical atmosphere.

Szövegértés

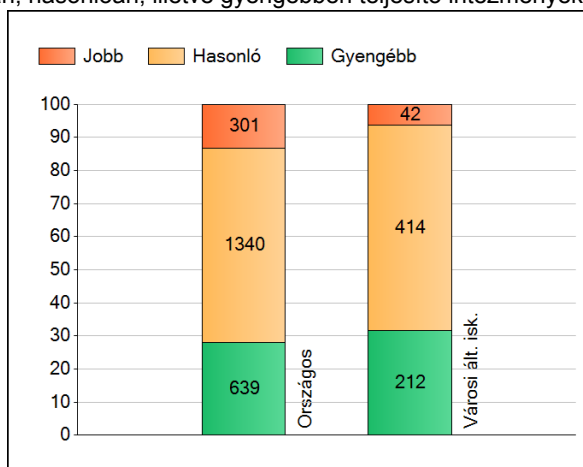
1a

Átlageredmények

Az intézmények átlageredményeinek összehasonlítása



A szignifikánsan jobban, hasonlóan, illetve gyengébben teljesítő intézmények száma és aránya (%)



A tanulók átlageredménye és az átlag megbízhatósági tartománya (konfidencia-intervalluma)

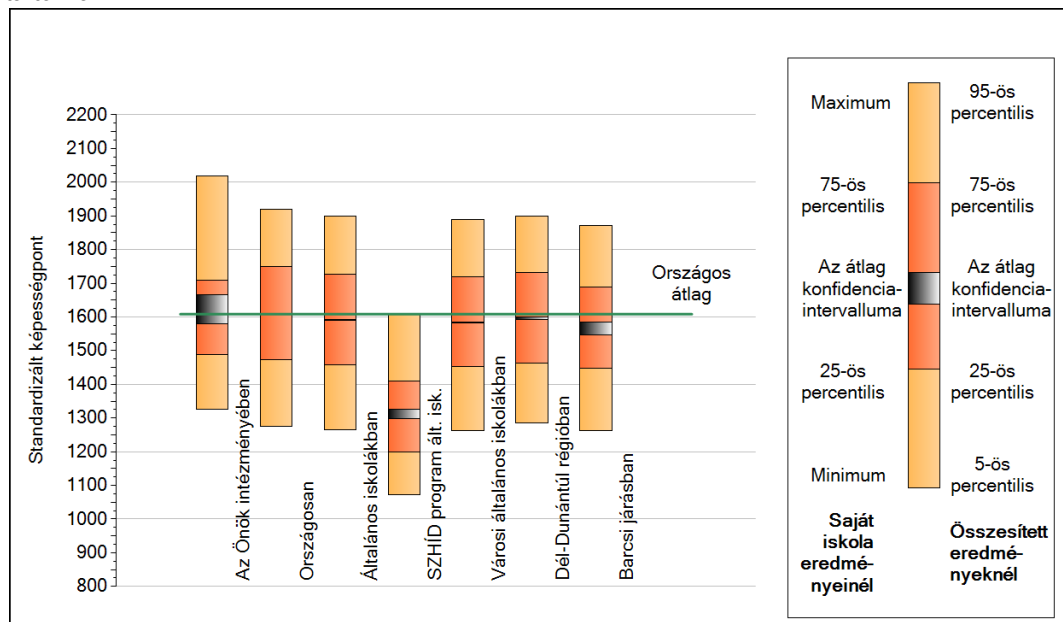
Az Önök intézményében	1618 (1581;1666)
Országosan	1608 (1607;1610)
Általános iskolákban	1590 (1589;1591)
SZHÍD program ált. isk.	1310 (1297;1325)
Községi általános iskolákban	1542 (1539;1544)
Városi általános iskolákban	1583 (1582;1585)
Megyeszékhelyi általános iskolákban	1631 (1628;1634)
Budapesti általános iskolákban	1644 (1641;1647)
8 évfolyamos gimnáziumokban	1758 (1753;1763)
6 évfolyamos gimnáziumokban	1764 (1761;1768)

Szövegtetés

1b

A képességeloszlás néhány jellemzője

A tanulók képességeloszlása az Önök intézményében és azokban a részpopulációkban, amelyekbe Önök is tartoznak



A tanulók képességeloszlása az egyes részpopulációkban

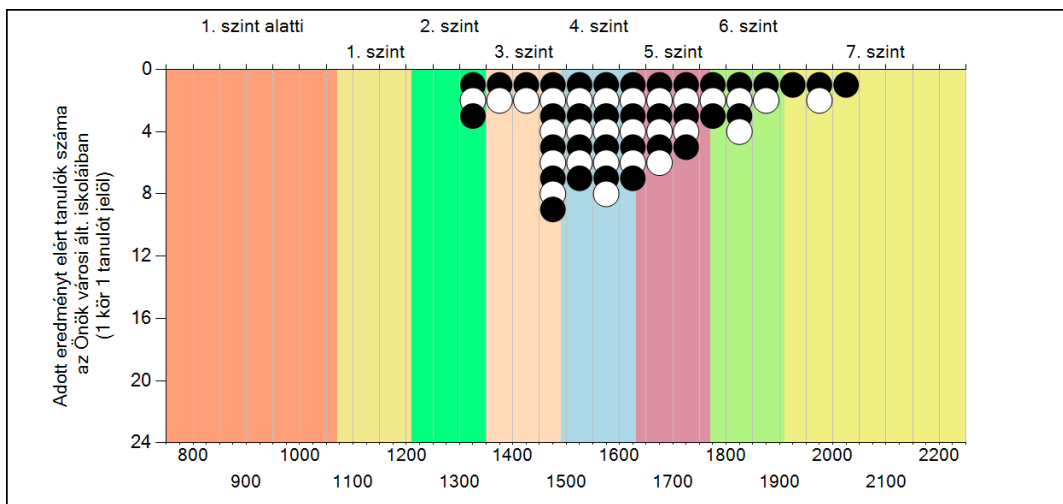
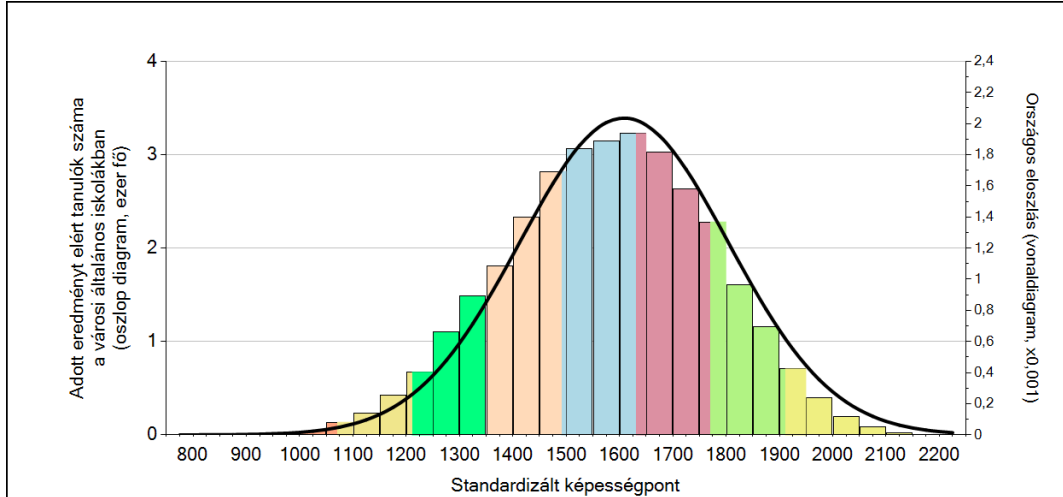
	Min. / 5-ös perc.	25-ös perc.	Átlag	(konf. int.)	75-ös perc.	Max. / 95-ös perc.
Az Önök intézményében	1326	1489	1618	(1581;1666)	1709	2020
Országosan	1276	1472	1608	(1607;1610)	1750	1920
Általános iskolákban	1266	1457	1590	(1589;1591)	1727	1899
SZHÍD program ált. isk.	1072	1198	1310	(1297;1325)	1409	1608
Városi általános iskolákban	1263	1453	1583	(1582;1585)	1719	1889
Dél-Dunántúli régióban	1287	1464	1596	(1592;1599)	1732	1900
Barcsi járásban	1263	1449	1565	(1547;1584)	1690	1872

Szövegértés

1c

Képességeloszlás

Az országos eloszlás, valamint a tanulók eredményei a városi általános iskolákban és az Önök városi általános iskoláiban



A tanulók képességszintek szerinti százalékos megoszlása

A kerekítés miatt a százalékos értékek összege eltérhet a 100 százaléktól.

