

**Országos
kompetenciamérés
2017**



FIT-jelentés

Telephelyi jelentés

6. évfolyam :: Általános iskola

Barcsi Általános Iskola Deák Ferenc Tagiskolája

7570 Barcs, Kossuth Lajos utca 2.

OM azonosító: 200908

Telephely kódja: 013



EMBERI ERŐFORRÁSOK
MINISZTERIUMA

 **KTATÁSI HIVATAL**



Köznevelési Mérés
Értékelési Osztály

FIGYELEM! Kérjük, tartsa szem előtt, hogy a 2016/2017. tanévtől a képzési formák elnevezései megváltoztak. A jelentésben a hatályos köznevelési törvényben felsorolt képzési formák megnevezései szerepelnek: a korábbi szakközépiskola szakgimnáziumként, a korábbi szakiskola szakközépiskolaként, a korábbi speciális szakiskola szakiskolaként került feltüntetésre.

Létszám adatok

A telephely létszámadatai az általános iskolai képzéstípusban a 6. évfolyamon

Osztály neve	Tanulók száma						
	Összesen	SNI tanulók	Mentesült tanulók	BTMN tanulók	HHH tanulók	Jelentésre jogosult tanulók	A jelentésben szereplők
a	24	1	0	3	0	23	23
b	25	0	0	1	3	25	22
c	25	1	0	2	3	24	22
Összesen	74	2	0	6	6	72	67

A Tanulói háttérkérdőívre és a családháttér-indexre vonatkozó létszám adatok

Osztály neve	Tanulók száma		
	Jelentésre jogosultak	Tanulói kérdőívet kitöltötte	Van CSH-indexe
a	23	24	22
b	25	21	21
c	24	22	19
Összesen	72	67	62

A sajátos nevelési igényű vagy problémákkal küzdő tanulók adatai


Sajátos nevelési igény típusa	Tanulók száma	
	SNI/BTMN tanulók	Mentesültek a teszt megírása alól
Testi, érzékszervi vagy beszéd fogyatékos tanulók	0	0
Enyhe, középsúlyos vagy súlyos értelmi fogyatékos vagy autista tanulók	0	0
A megismerő funkciók vagy a viselkedés fejlődésének (organikus okra visszavezethető vagy vissza nem vezethető) tartós és súlyos rendellenességével küzdő tanulók	2	0
Beilleszkedési, tanulási vagy magatartási nehézségekkel küzdő tanulók	6	0
Összesen	8	0

A mentesülő tanulók adatai

A mentesség oka	Tanulók száma
SNI tanuló	0
Ideiglenes sérülés miatt mentesített tanuló	0
Nyelvi szempontból mentesíthető tanuló	0
Összesen	0

A telephely jelentésre jogosult tanulónak előző év végi matematikajegye

Osztály	Szerepel-e a jelentésben?	Előző év végi matematikajegy						Összesen
		-	1	2	3	4	5	
a	Jelentésben szereplők	0	0	0	4	11	8	23
	Jelentésben nem szereplők	0	0	0	0	0	0	0
b	Jelentésben szereplők	1	0	1	2	9	9	22
	Jelentésben nem szereplők	0	0	0	0	2	1	3
c	Jelentésben szereplők	0	1	2	7	6	6	22
	Jelentésben nem szereplők	0	1	0	0	1	0	2
Összesen	Jelentésben szereplők	1	1	3	13	26	23	67
	Jelentésben nem szereplők	0	1	0	0	3	1	5

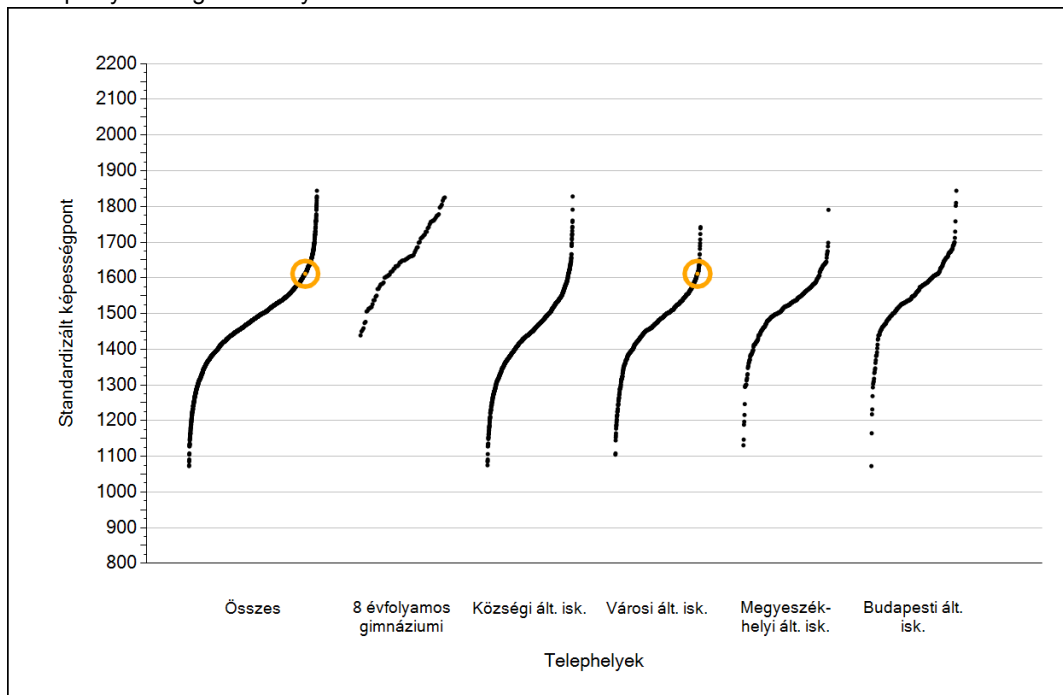


Matematika

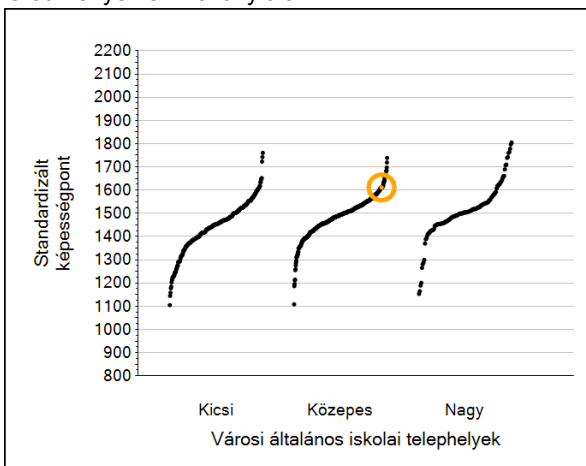
1a

Átlageredmények

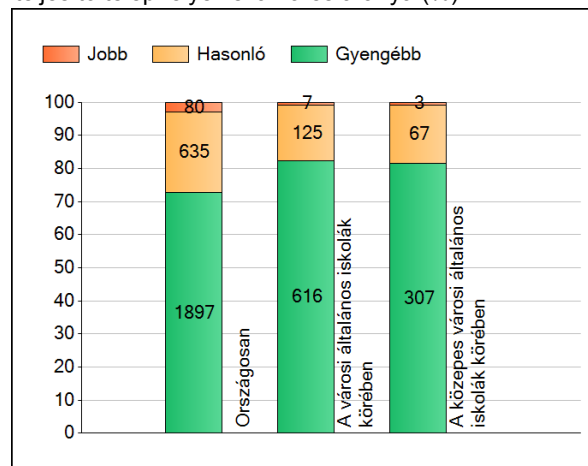
A telephelyek átlageredményeinek összehasonlítása



Az Önök eredményei a városi általános iskolai telephelyek eredményeéhez viszonyítva



A szignifikánsan jobban, hasonlóan, illetve gyengébben teljesítő telephelyek száma és aránya (%)

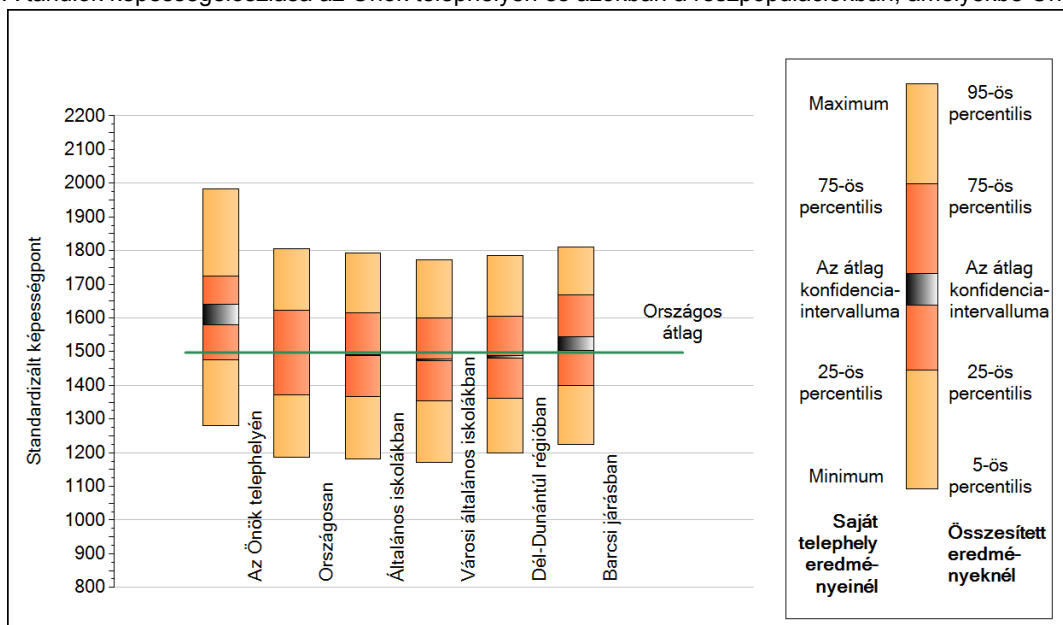


A tanulók átlageredménye és az átlag megbízhatósági tartománya (konfidencia-intervalluma)

Az Önök telephelyén	1612 (1579;1641)	
Országosan	1497 (1496;1498)	
8 évfolyamos gimnáziumokban	1657 (1653;1662)	
Ált. isk.	1490 (1489;1491)	
Községi ált. isk.	1442 (1439;1444)	
Városi ált. isk.	1476 (1474;1477)	Kis városok ált. isk.
Megyeszékhelyi ált. isk.	1528 (1526;1531)	Közepes városok ált. isk.
Budapesti ált. isk.	1561 (1558;1564)	Nagy városok ált. isk.
		1442 (1439;1446)
		1489 (1487;1491)
		1495 (1491;1499)

1b A képességeloszlás néhány jellemzője

A tanulók képességeloszlása az Önök telephelyén és azokban a részpopulációkban, amelyekbe Önök is tartoznak

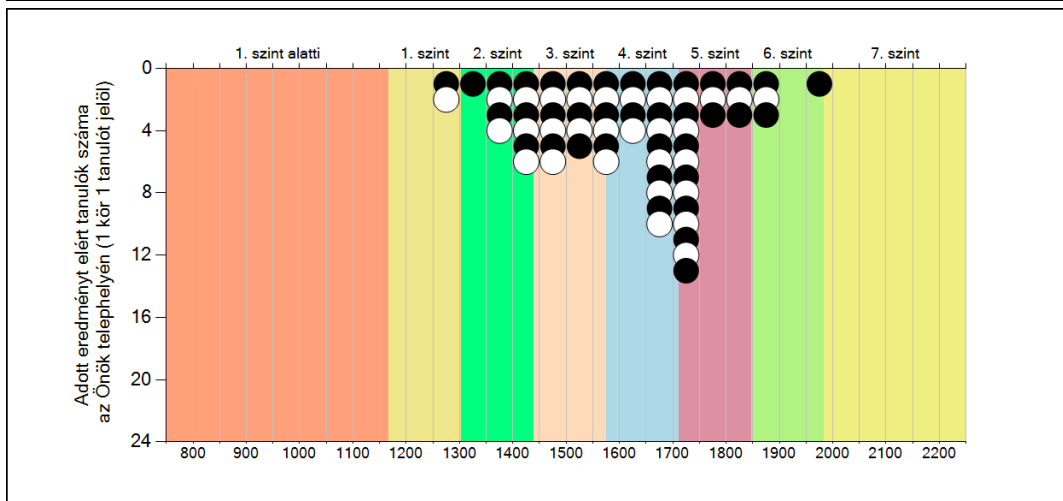
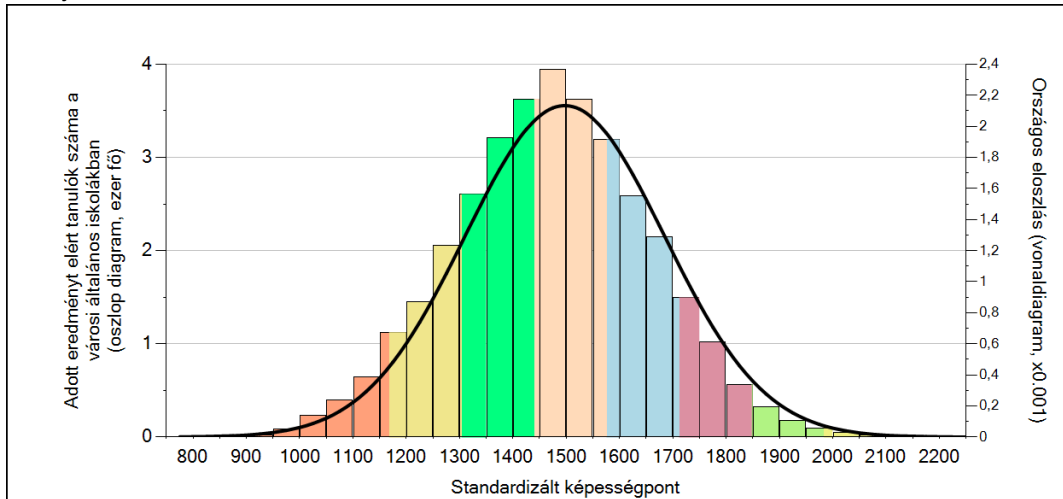


A tanulók képességeloszlása az egyes részpopulációkban

	Min. / 5-ös perc.	25-ös perc.	Átlag (konf. int.)	75-ös perc.	Max. / 95-ös perc.
Az Önök telephelyén	1281	1476	1612 (1579;1641)	1725	1982
Országosan	1186	1372	1497 (1496;1498)	1624	1805
Általános iskolákban	1182	1366	1490 (1489;1491)	1614	1793
Városi általános iskolákban	1171	1354	1476 (1474;1477)	1599	1774
Dél-Dunántúl régióban	1198	1361	1485 (1481;1489)	1605	1784
Barcsi járásban	1225	1399	1525 (1503;1544)	1669	1811

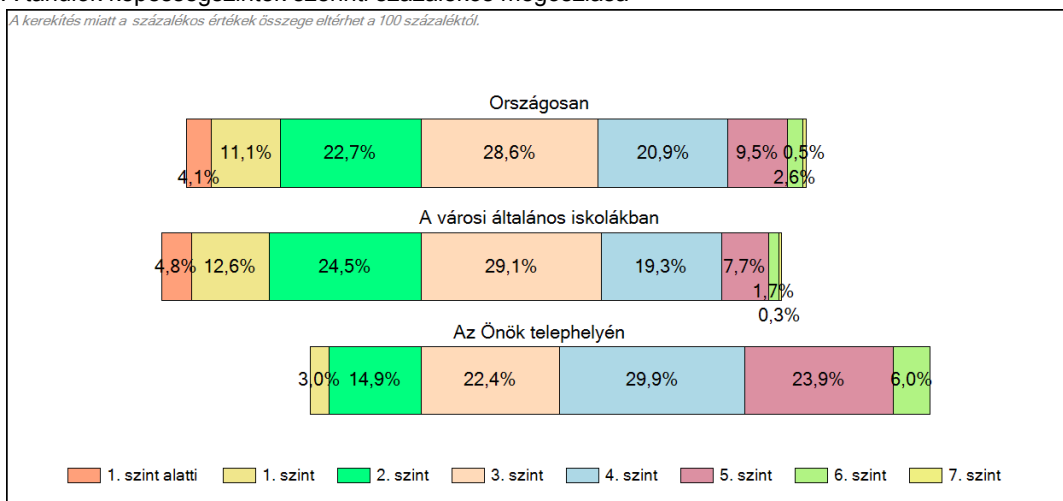
1c Képességeloszlás

Az országos eloszlás, valamint a tanulók eredményei a városi általános iskolákban és az Önök városi általános iskolájában



A tanulók képességszintek szerinti százalékos megoszlása

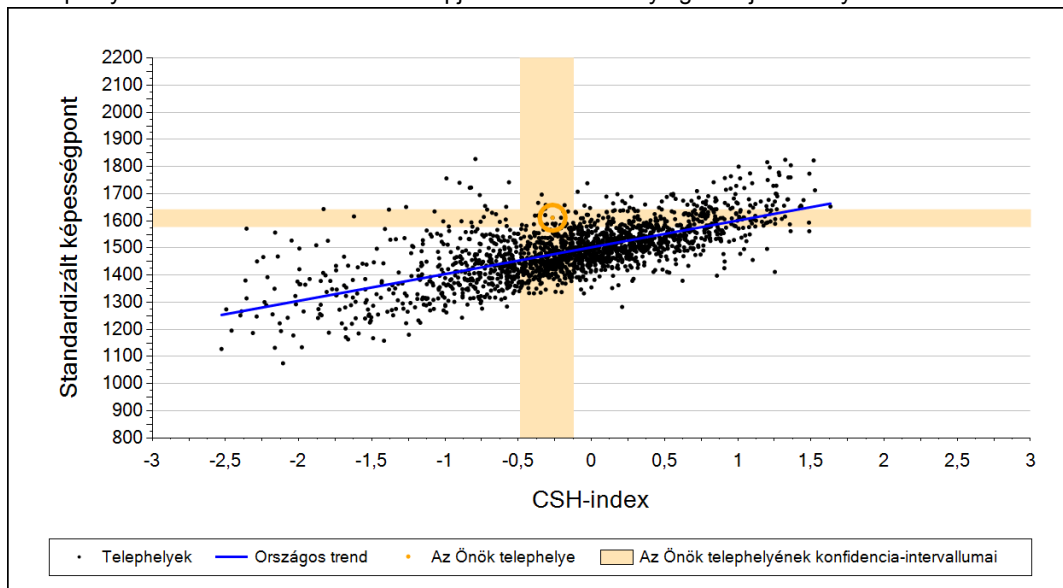
A kerékítés miatt a százalékos értékek összege eltérhet a 100 százaléktól.



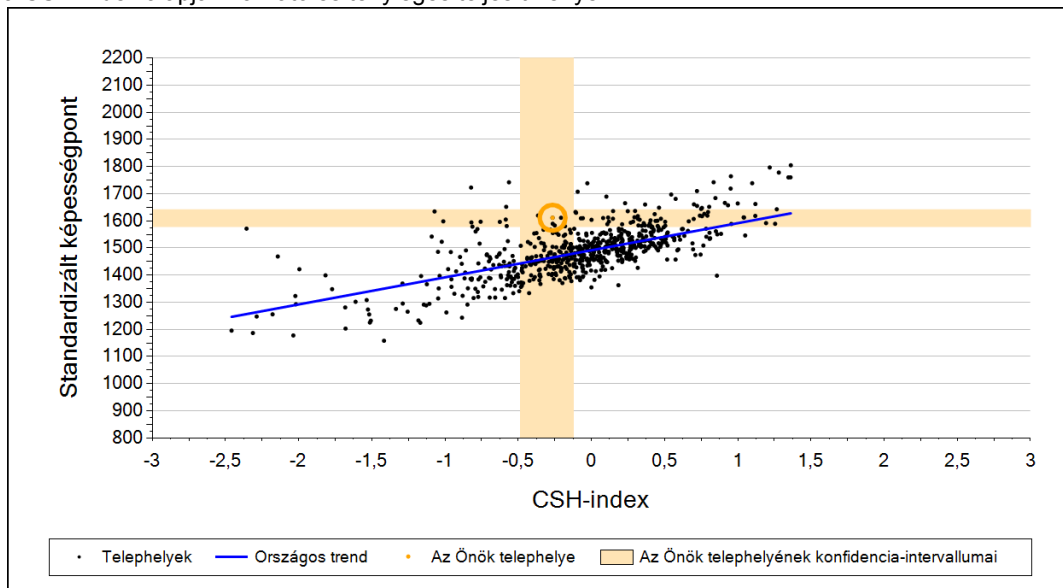
2a

Átlageredmény a CSH-index tükrében*

A telephelyek tanulóinak a CSH-index alapján várható és tényleges teljesítménye



A városi általános iskolai telephelyek tanulóinak a CSH-index alapján várható és tényleges teljesítménye



Telephelyeik eredménye a regressziós becslés alapján várható eredmény tükrében

Telephelyük tényleges eredménye	1612	(1579;1641)
Várható eredmény az összes telephelyre illesztett regressziós egyenes alapján	1476	(a tényleges eredményénél szignifikánsan jobb)
Várható eredmény a városi általános iskolai telephelyekre illesztett regressziós egyenes alapján	1465	(a tényleges eredményénél szignifikánsan jobb)

A CSH-index átlagértéke és az átlag megbízhatósági tartománya

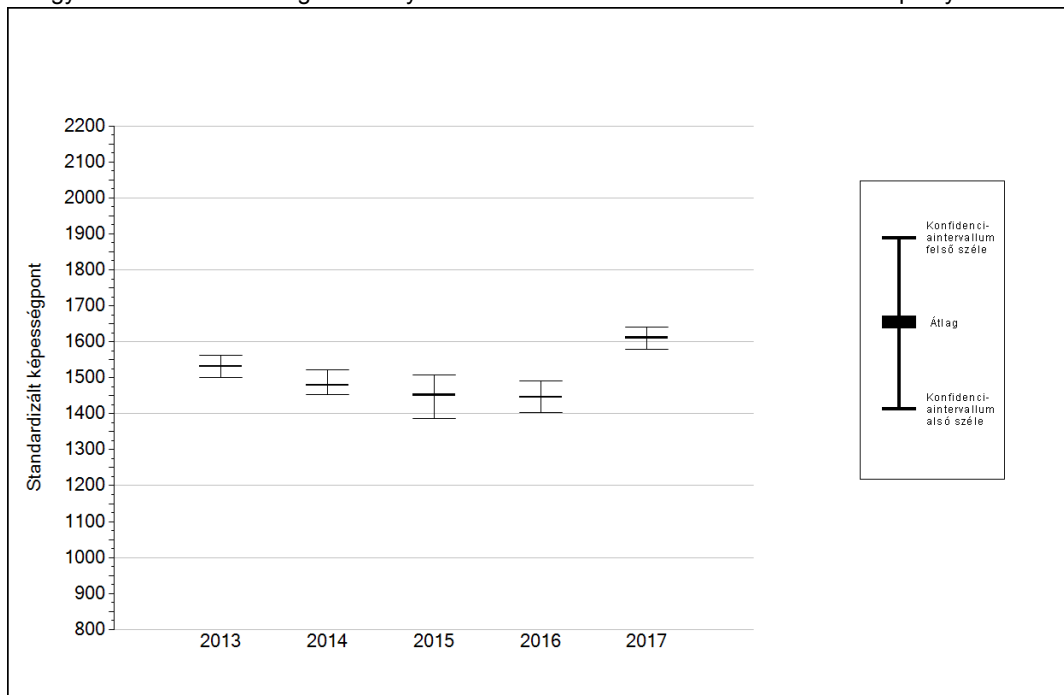
Az Önök telephelyén	-0,265	(-0,489;-0,123)
Országosan	0,001	(-0,010;0,010)
Városi általános iskolákban	-0,080	(-0,090;-0,070)

* Csak azok a telephelyek szerepelnek az ábrákon, amelyeken legalább a diákok kétharmadára és legalább tíz tanulóra kiszámítható a CSH-index, és a CSH-indexszel rendelkező diákok átlaga belesik az összes diák képességátlagának konfidencia-intervallumába mindkét felmért terület esetében.

4a

Az átlageredmény alakulása a 6. évfolyamon

Az egyes években elért átlageredmények és konfidencia-intervallumaik az Önök telephelyén



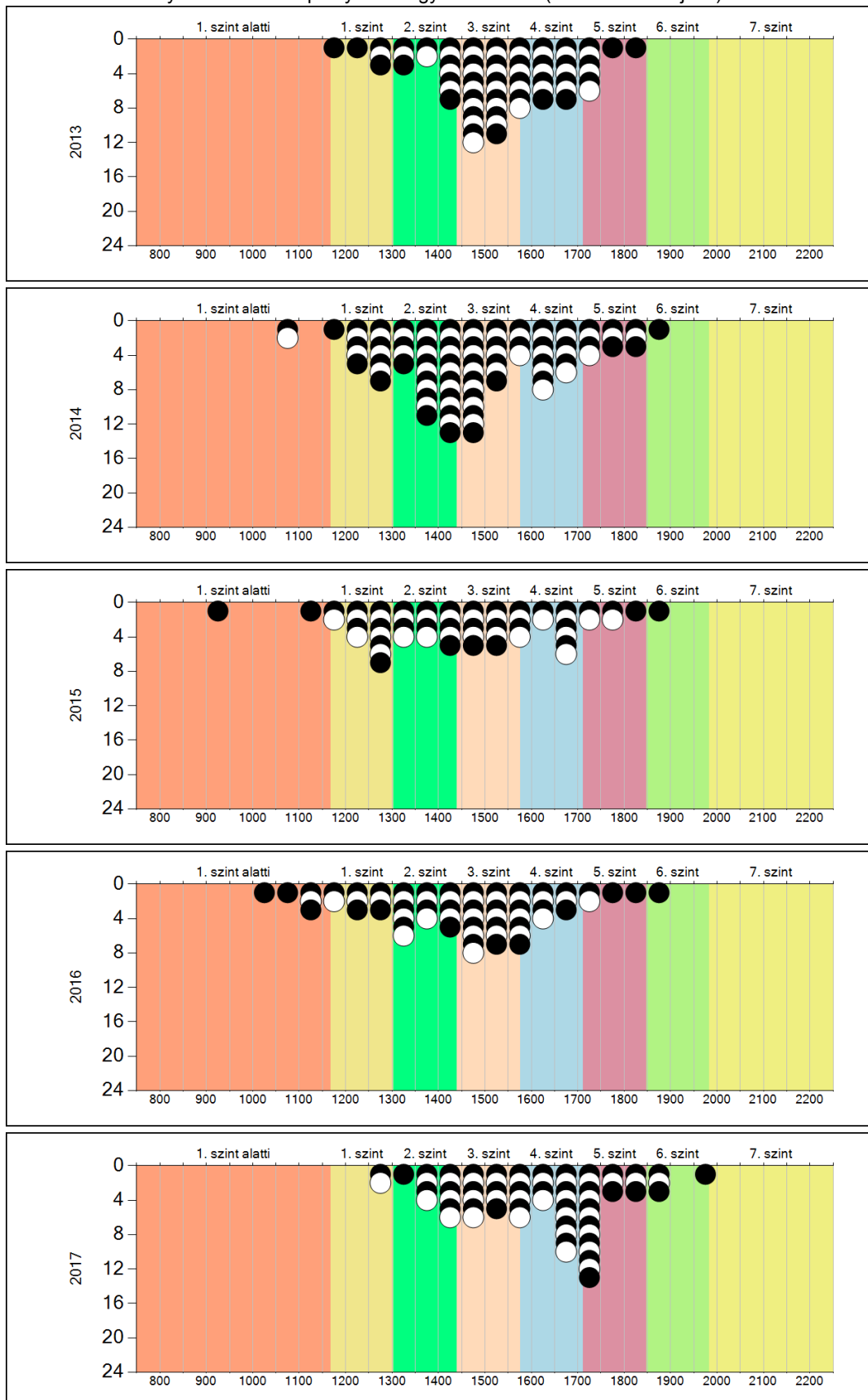
Év	Átlag (konf. int.)	A 2017. évi eredmény és a korábbi évek eredményei közötti különbség (konf.int.)
2017	1612 (1579;1641)	-
2016	1446 (1404;1490) ↑	165 (105;220)
2015	1452 (1388;1507) ↑	160 (90;220)
2014	1479 (1452;1521) ↑	132 (75;181)
2013	1531 (1500;1563) ↑	80 (31;135)

- ↑ A 2017. évi eredmény szignifikánsan magasabb
- Nincs szignifikáns változás a 2017. évi eredményekben
- ↓ A 2017. évi eredmény szignifikánsan alacsonyabb

4b

A képességeloszlás alakulása a 6. évfolyamon

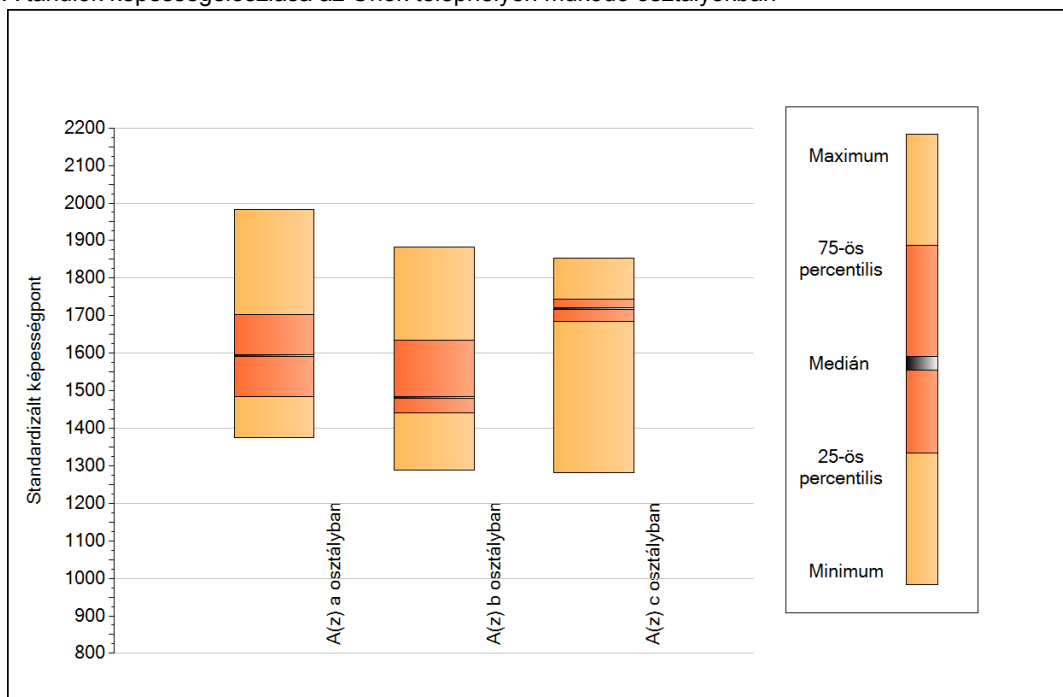
A tanulók eredményei az Önök telephelyén az egyes években (1 kör 1 tanulót jelöl)



5a

A képességeloszlás néhány jellemzője osztályonként

A tanulók képességeloszlása az Önök telephelyén működő osztályokban



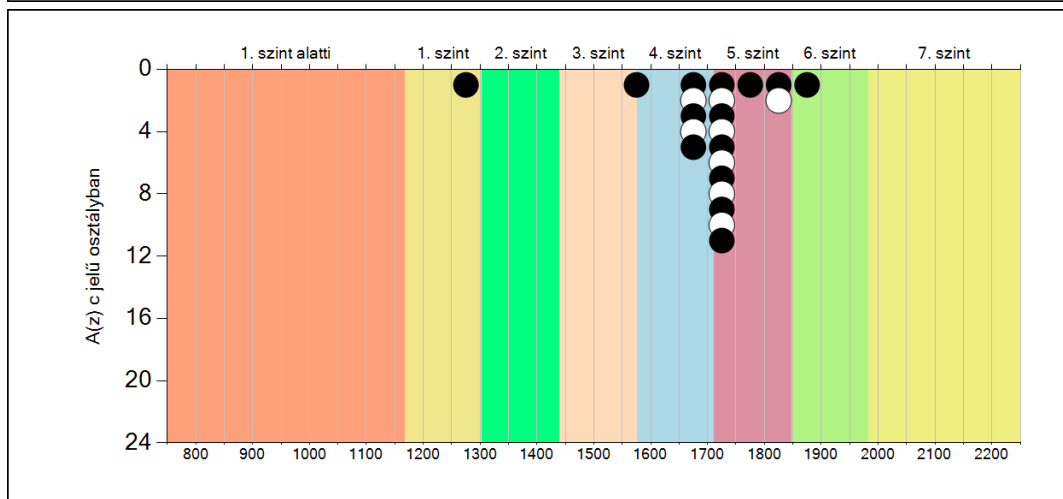
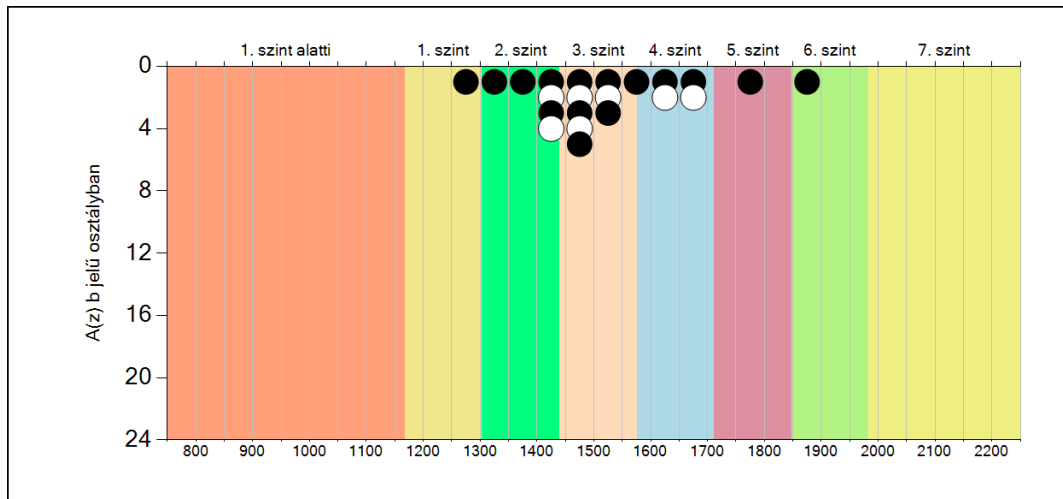
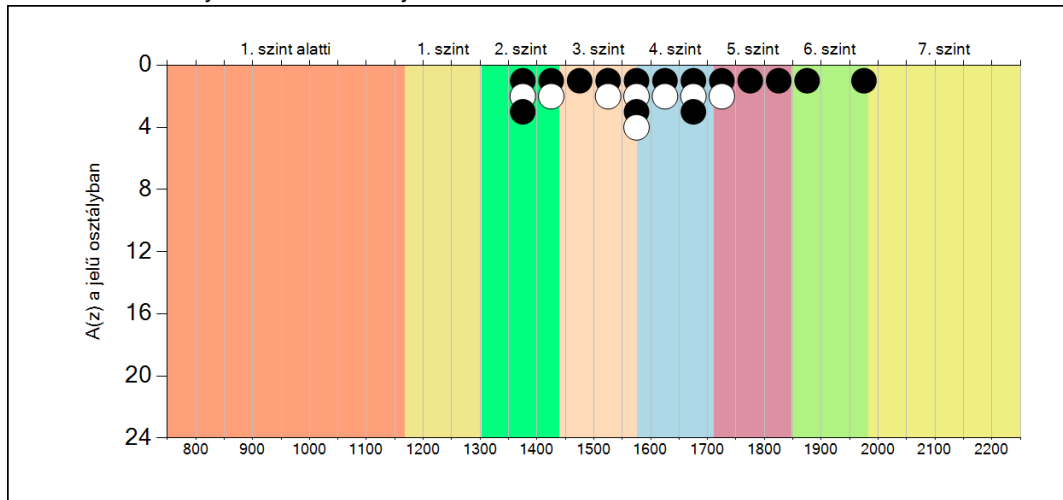
A tanulók képességeloszlása az Önök osztályaiban

	Minimum	25 percent.	Medián	75 percent.	Maximum
A(z) a osztályban	1375	1483	1593	1703	1982
A(z) b osztályban	1289	1440	1483	1636	1882
A(z) c osztályban	1281	1685	1719	1745	1853

5b

A képességeloszlás osztályonként

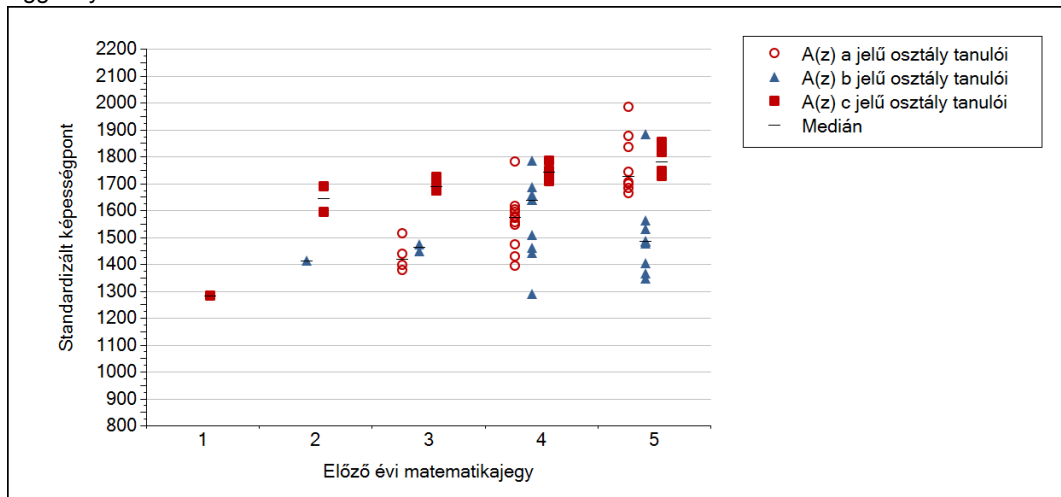
A tanulók eredményei az Önök osztályaiban



5c

A képességeloszlás az előző év végi matematikajegy függvényében

A tanulók képességeloszlása az Önök telephelyén működő osztályokban az előző év végi matematikajegy függvényében



		Előző év végi matematikajegy	Minimum	Medián	Maximum
A(z) a jelű osztály		1	-	-	-
		2	-	-	-
		3	1375	1416	1514
		4	1393	1572	1781
		5	1664	1723	1982
A(z) b jelű osztály		1	-	-	-
		2	1411	1411	1411
		3	1448	1460	1472
		4	1289	1636	1784
		5	1344	1482	1882
A(z) c jelű osztály		1	1281	1281	1281
		2	1594	1641	1689
		3	1670	1685	1721
		4	1705	1739	1781
		5	1727	1779	1853

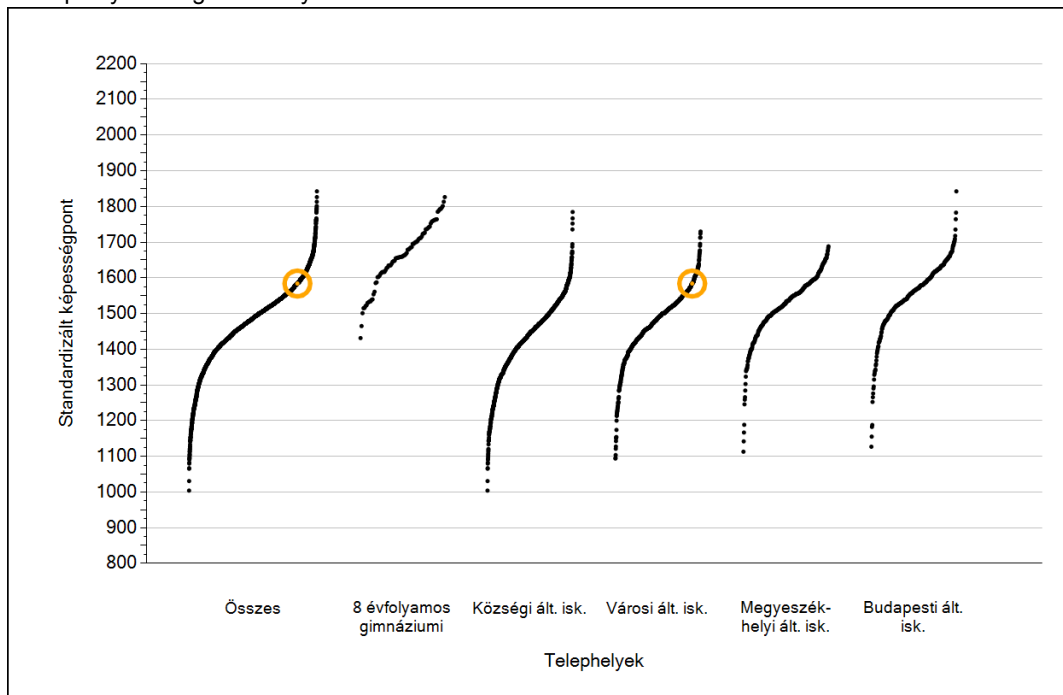
A decorative silver pocket watch with intricate engravings is placed on an open book. The watch has a round face and a small handle. The book's pages are visible, showing some text. The background is softly blurred, suggesting a library or study setting.

Szövegértés

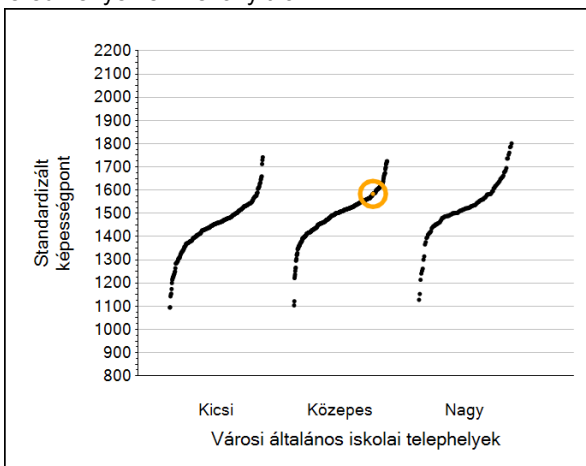
1a

Átlageredmények

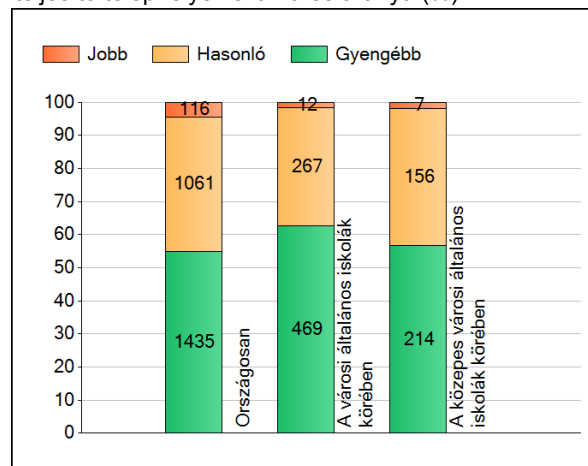
A telephelyek átlageredményeinek összehasonlítása



Az Önök eredményei a városi általános iskolai telephelyek eredményeire viszonyítva



A szignifikánsan jobban, hasonlóan, illetve gyengébben teljesítő telephelyek száma és aránya (%)



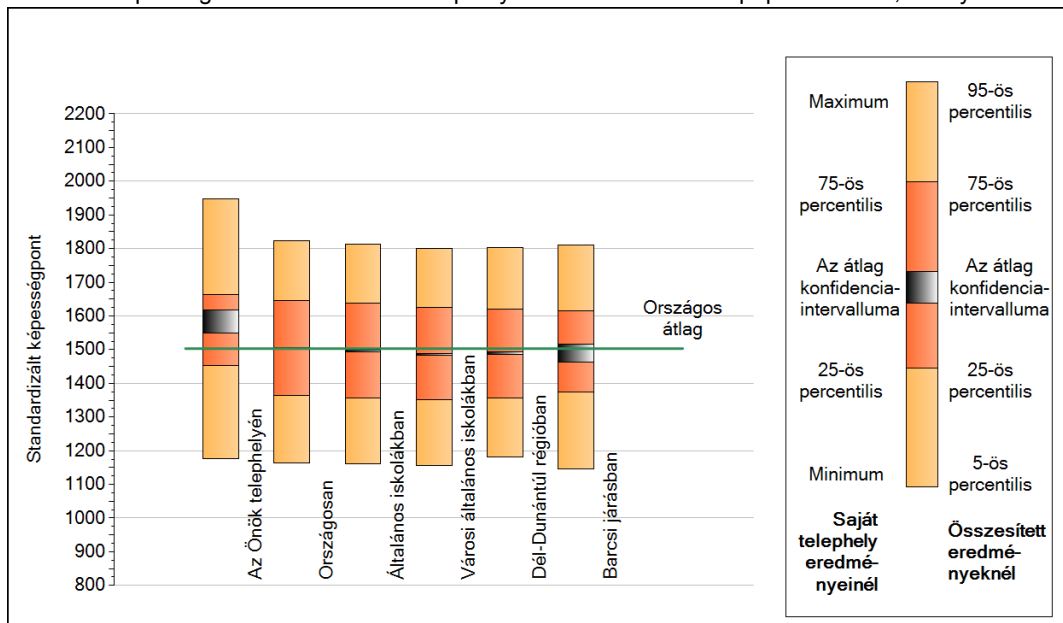
A tanulók átlageredménye és az átlag megbízhatósági tartománya (konfidencia-intervalluma)

Az Önök telephelyén	1584	(1550;1618)
Országosan	1503	(1502;1505)
8 évfolyamos gimnáziumokban	1671	(1665;1675)
Ált. isk.	1496	(1494;1497)
Községi ált. isk.	1434	(1432;1437)
Városi ált. isk.	1486	(1484;1488)
Megyeszékhelyi ált. isk.	1542	(1539;1544)
Budapesti ált. isk.	1568	(1564;1571)
Kis városok ált. isk.	1449	(1444;1453)
Közepes városok ált. isk.	1500	(1498;1503)
Nagy városok ált. isk.	1511	(1507;1517)

1b

A képességeloszlás néhány jellemzője

A tanulók képességeloszlása az Önök telephelyén és azokban a részpopulációkban, amelyekbe Önök is tartoznak

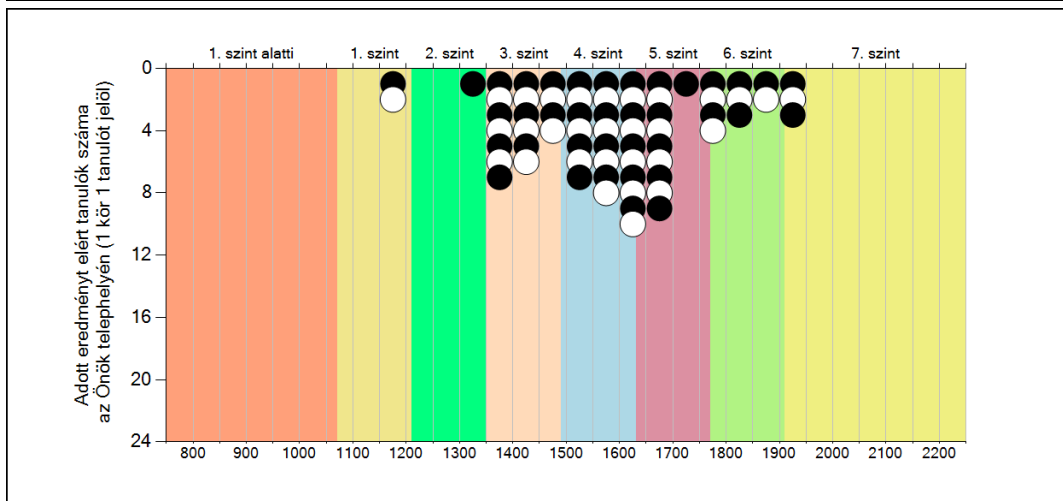
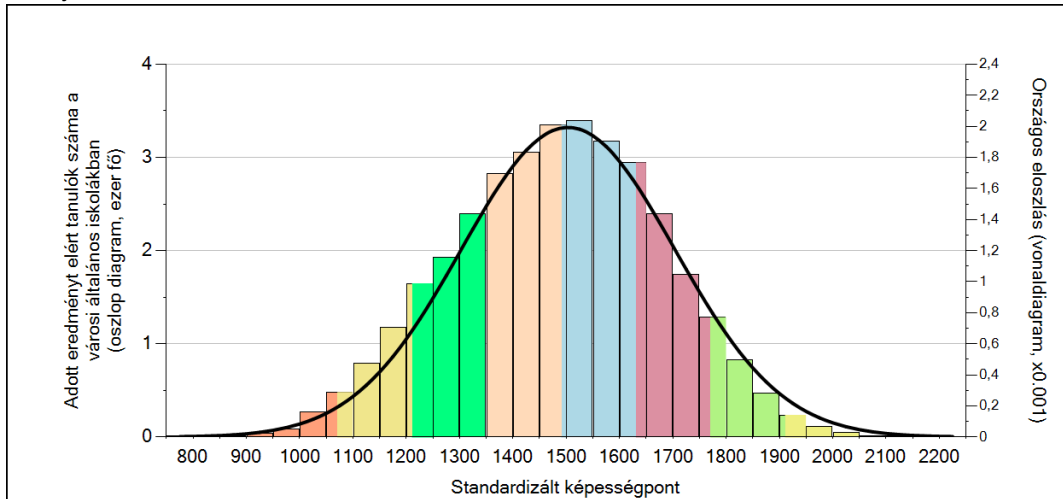


A tanulók képességeloszlása az egyes részpopulációkban

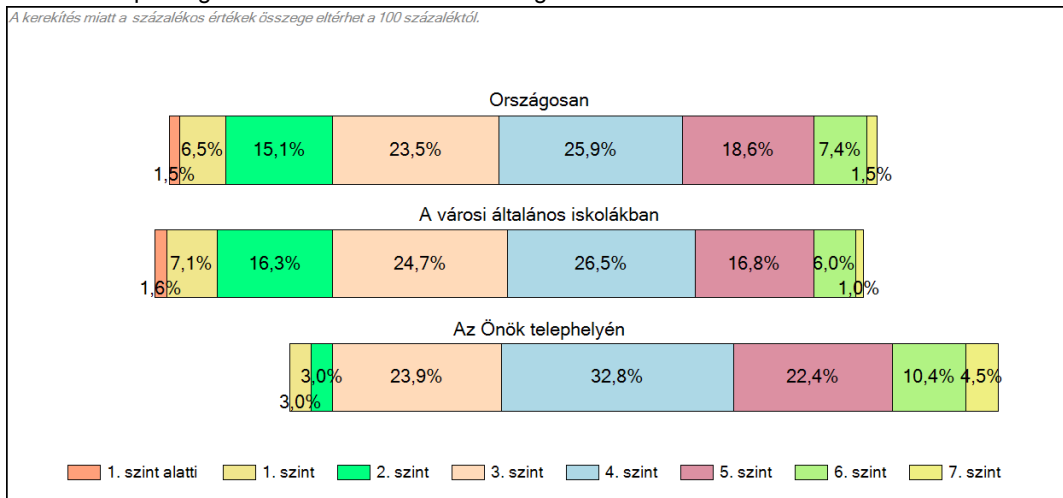
	Min. / 5-ös perc.	25-ös perc.	Átlag (konf. int.)	75-ös perc.	Max. / 95-ös perc.
Az Önök telephelyén	1177	1452	1584 (1550;1618)	1662	1946
Országosan	1164	1364	1503 (1502;1505)	1646	1824
Általános iskolákban	1160	1358	1496 (1494;1497)	1637	1814
Városi általános iskolákban	1157	1351	1486 (1484;1488)	1624	1800
Dél-Dunántúl régióban	1182	1355	1490 (1486;1494)	1621	1802
Barcsi járásban	1146	1375	1493 (1464;1517)	1616	1811

1c Képességeloszlás

Az országos eloszlás, valamint a tanulók eredményei a városi általános iskolákban és az Önök városi általános iskolájában



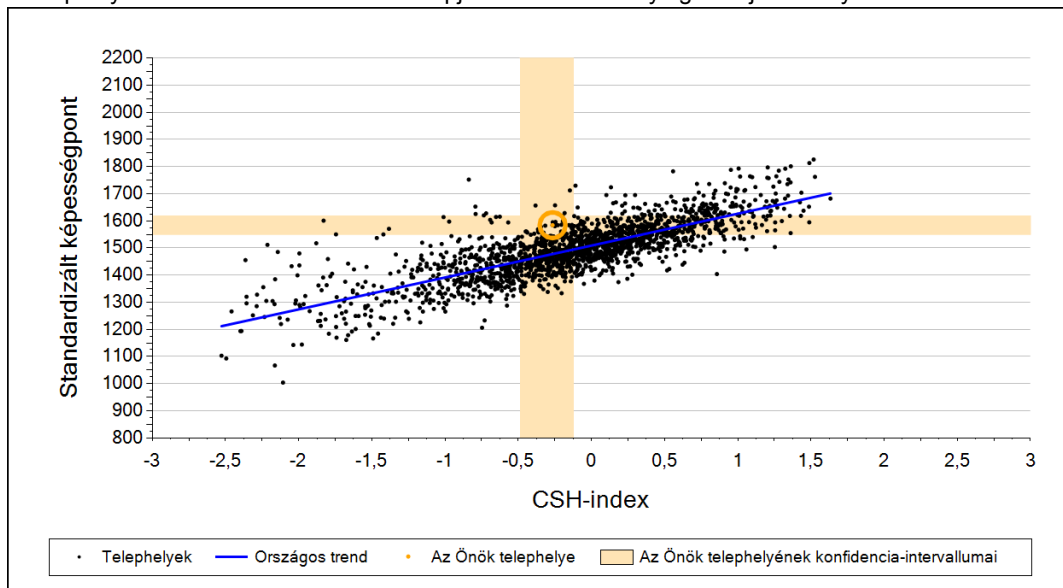
A tanulók képességszintek szerinti százalékos megoszlása



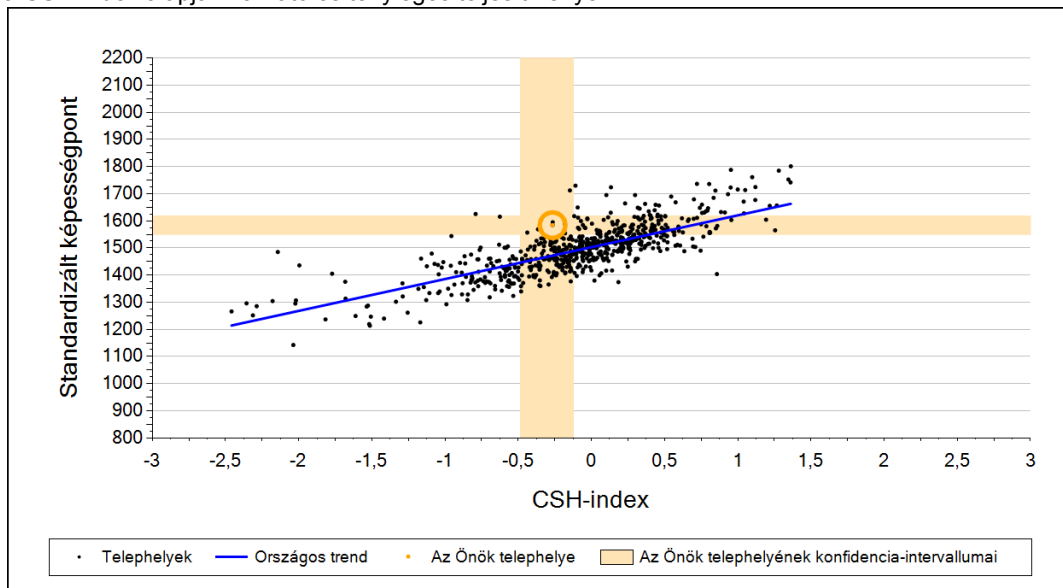
2a

Átlageredmény a CSH-index tükrében*

A telephelyek tanulóinak a CSH-index alapján várható és tényleges teljesítménye



A városi általános iskolai telephelyek tanulóinak a CSH-index alapján várható és tényleges teljesítménye



Telephelyeik eredménye a regressziós becslés alapján várható eredmény tükrében

Telephelyük tényleges eredménye	1584	(1550;1618)
Várható eredmény az összes telephelyre illesztett regressziós egyenes alapján	1478	(a tényleges eredményénél szignifikánsan jobb)
Várható eredmény a városi általános iskolai telephelyekre illesztett regressziós egyenes alapján	1472	(a tényleges eredményénél szignifikánsan jobb)

A CSH-index átlagértéke és az átlag megbízhatósági tartománya

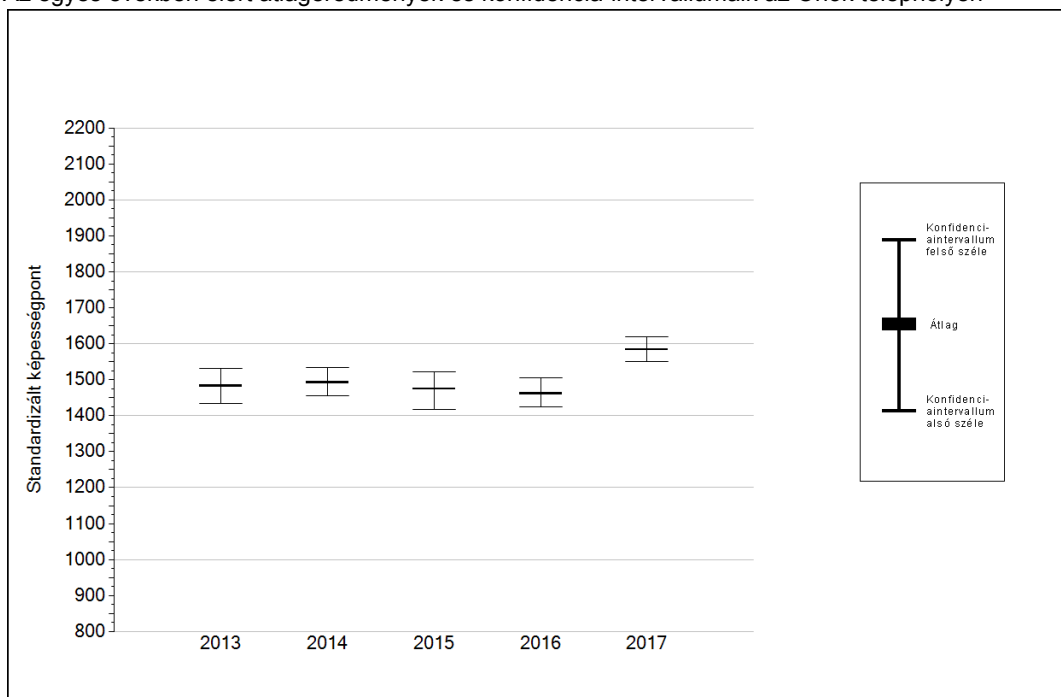
Az Önök telephelyén	-0,265	(-0,489;-0,123)
Országosan	0,001	(-0,010;0,010)
Városi általános iskolákban	-0,080	(-0,090;-0,070)

* Csak azok a telephelyek szerepelnek az ábrákon, amelyeken legalább a diákok kétharmadára és legalább tíz tanulóra kiszámítható a CSH-index, és a CSH-indexszel rendelkező diákok átlaga belesik az összes diák képességátlagának konfidencia-intervallumába mindkét felmért terület esetében.

4a

Az átlageredmény alakulása a 6. évfolyamon

Az egyes években elért átlageredmények és konfidencia-intervallumaik az Önök telephelyén



Év	Átlag (konf. int.)	A 2017. évi eredmény és a korábbi évek eredményei közötti különbség (konf.int.)
2017	1584 (1550;1618)	-
2016	1462 (1424;1505) ↑	122 (56;182)
2015	1475 (1418;1523) ↑	109 (38;173)
2014	1492 (1455;1533) ↑	92 (30;148)
2013	1482 (1435;1532) ↑	102 (41;167)

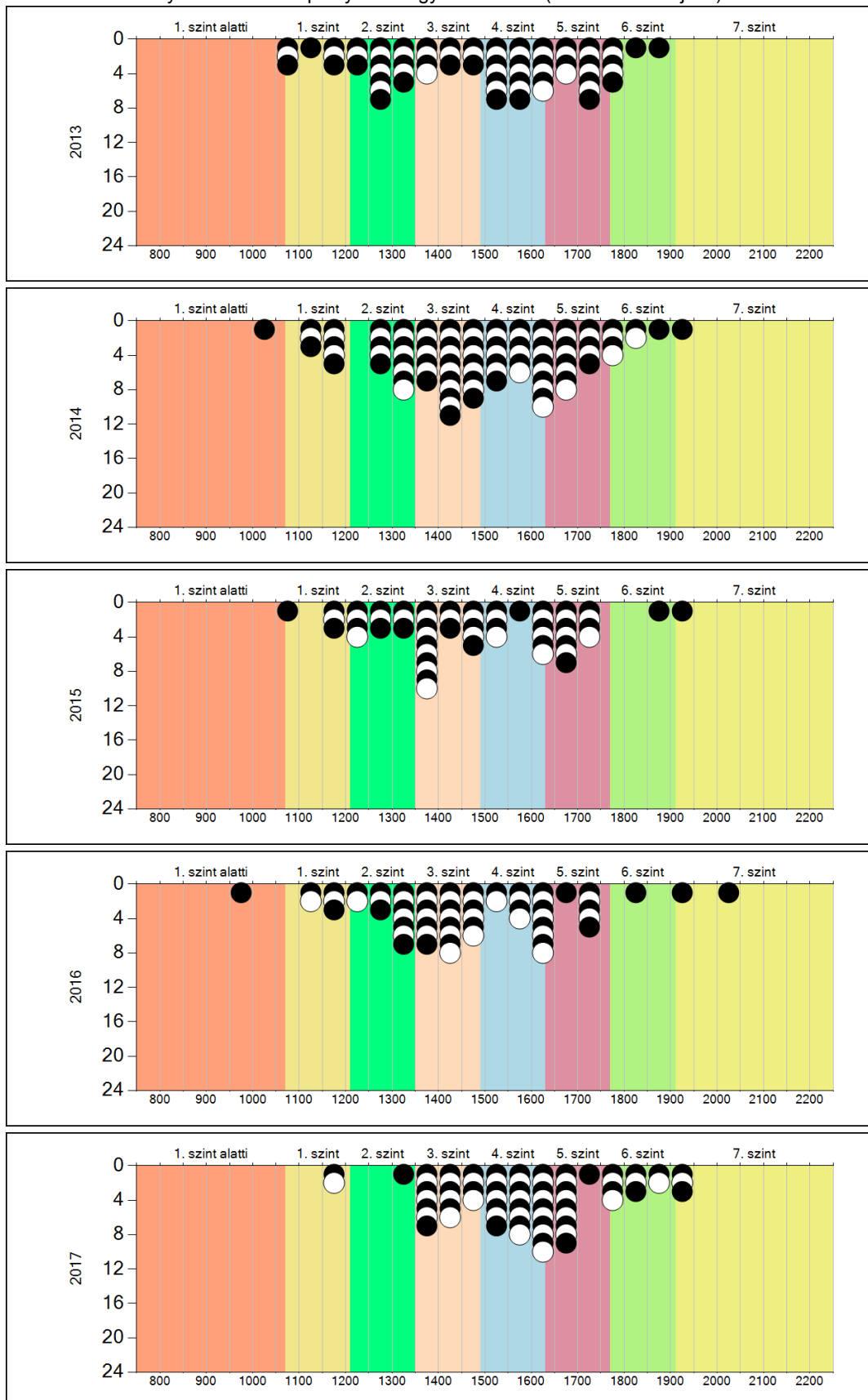
- ↑ A 2017. évi eredmény szignifikánsan magasabb
- Nincs szignifikáns változás a 2017. évi eredményekben
- ↓ A 2017. évi eredmény szignifikánsan alacsonyabb

Szövegértés

4b

A képességeloszlás alakulása a 6. évfolyamon

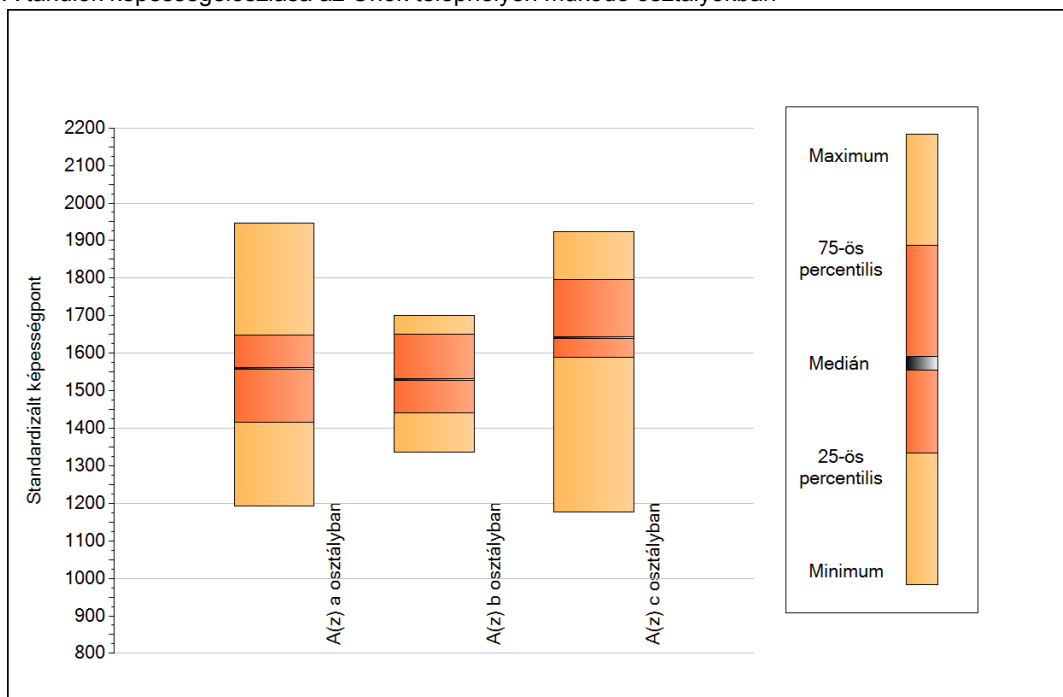
A tanulók eredményei az Önök telephelyén az egyes években (1 kör 1 tanulót jelöl)



5a

A képességeloszlás néhány jellemzője osztályonként

A tanulók képességeloszlása az Önök telephelyén működő osztályokban



A tanulók képességeloszlása az Önök osztályaiban

	Minimum	25 percent.	Medián	75 percent.	Maximum
A(z) a osztályban	1193	1416	1559	1648	1946
A(z) b osztályban	1335	1440	1530	1651	1701
A(z) c osztályban	1177	1588	1641	1797	1924

Szövegértés

5b

A képességeloszlás osztályonként

A tanulók eredményei az Önök osztályaiban

