



FIT-jelentés :: 2016

Telephelyi jelentés

6. évfolyam :: Általános iskola

Barcsi Általános Iskola Deák Ferenc Tagiskolája

7570 Barcs, Kossuth Lajos utca 2.

OM azonosító: 200908

Telephely kódja: 013



EMBERI ERŐFORRÁSOK
MINISZTERIUMA

● **KTATÁSI HIVATAL**



Létszám adatok

A telephely létszámadatai az általános iskolai képzéstípusban a 6. évfolyamon

Osztály neve	Tanulók száma						
	Összesen	SNI tanulók	Mentesült tanulók	BTMN tanulók	HHH tanulók	Jelentésre jogosult tanulók	A jelentésben szereplők
a	24	0	0	1	2	24	23
b	23	1	0	3	0	22	20
c	21	2	0	2	2	19	19
Összesen	68	3	0	6	4	65	62

A Tanulói háttérkérdőívre és a családháttér-indexre vonatkozó létszám adatok

Osztály neve	Tanulók száma		
	Jelentésre jogosultak	Tanulói kérdőívet kitöltötte	Van CSH-indexe
a	24	22	16
b	22	21	17
c	19	19	13
Összesen	65	62	46

A sajátos nevelési igényű vagy problémákkal küzdő tanulók adatai

Sajátos nevelési igény típusa	Tanulók száma	
	SNI/BTMN tanulók	Mentesültek a teszt megírása alól
Testi, érzékszervi vagy beszéd fogyatékos tanulók	0	0
Enyhe, középsúlyos vagy súlyos értelmi fogyatékos vagy autista tanulók	0	0
A megismerő funkciók vagy a viselkedés fejlődésének (organikus okra visszavezethető vagy vissza nem vezethető) tartós és súlyos rendellenességével küzdő tanulók	3	0
Beilleszkedési, tanulási vagy magatartási nehézségekkel küzdő tanulók	6	0
Összesen	9	0

A mentesülő tanulók adatai

A mentesség oka	Tanulók száma
SNI tanuló	0
Ideiglenes sérülés miatt mentesített tanuló	0
Nyelvi szempontból mentesíthető tanuló	0
Összesen	0

A telephely jelentésre jogosult tanulóinak előző év végi matematikajegye

Osztály	Szerepel-e a jelentésben?	Előző év végi matematikajegy						Összesen
		-	1	2	3	4	5	
a	Jelentésben szereplők	0	0	2	3	13	5	23
	Jelentésben nem szereplők	0	0	0	1	0	0	1
b	Jelentésben szereplők	0	0	3	4	7	6	20
	Jelentésben nem szereplők	0	0	1	1	0	0	2
c	Jelentésben szereplők	0	0	9	3	5	2	19
	Jelentésben nem szereplők	0	0	0	0	0	0	0
Összesen	Jelentésben szereplők	0	0	14	10	25	13	62
	Jelentésben nem szereplők	0	0	1	2	0	0	3

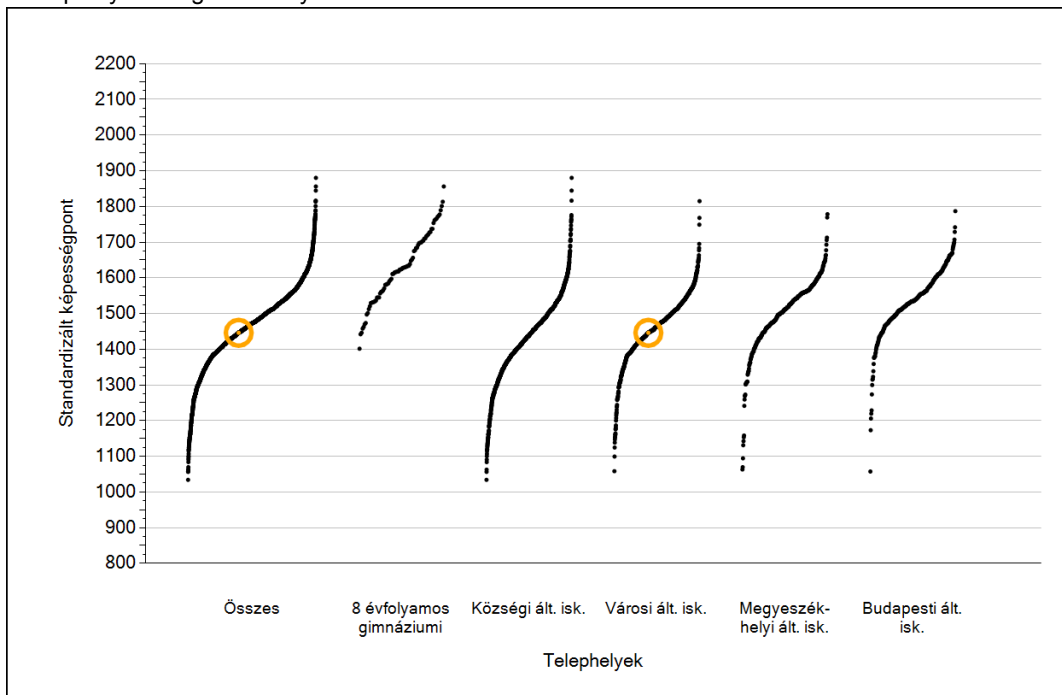


Matematika

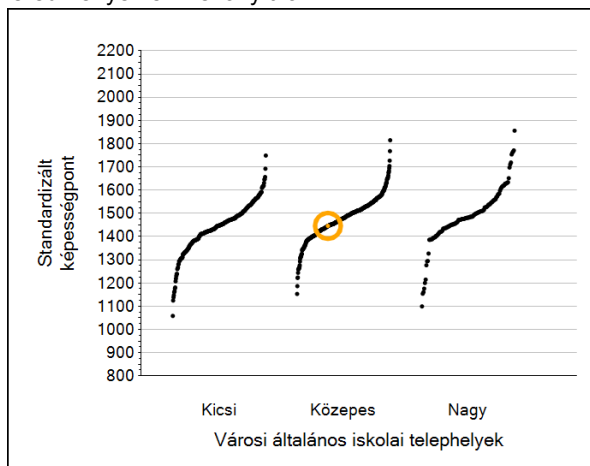
1a

Átlageredmények

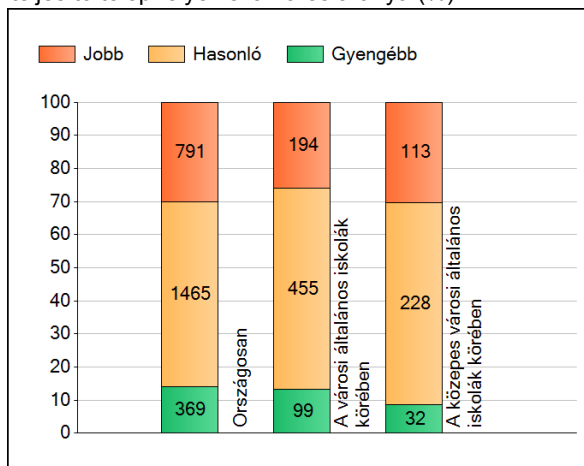
A telephelyek átlageredményeinek összehasonlítása



Az Önök eredményei a városi általános iskolai telephelyek eredményeihez viszonyítva



A szignifikánsan jobban, hasonlóan, illetve gyengébben teljesítő telephelyek száma és aránya (%)

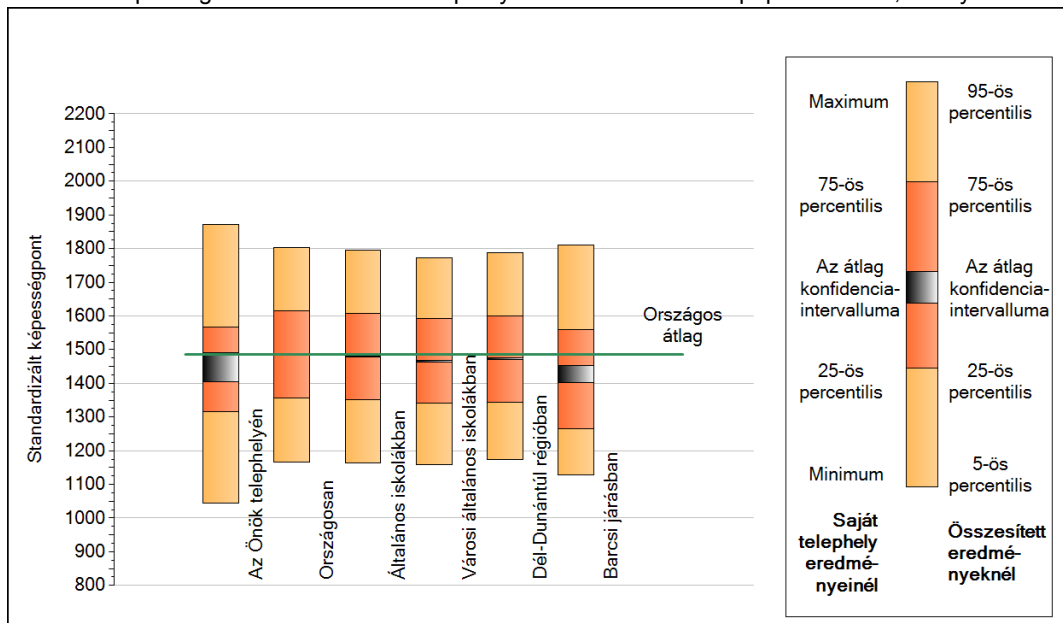


A tanulók átlageredménye és az átlag megbízhatósági tartománya (konfidencia-intervalluma)

Az Önök telephelyén	1446 (1404;1490)	
Országosan	1486 (1485;1487)	
8 évfolyamos gimnáziumokban	1645 (1640;1650)	
Ált. isk.	1479 (1478;1480)	
Községi ált. isk.	1432 (1430;1434)	
Városi ált. isk.	1466 (1464;1468)	Kis városok ált. isk.
Megyeszékhelyi ált. isk.	1521 (1518;1524)	Közepes városok ált. isk.
Budapesti ált. isk.	1544 (1541;1547)	Nagy városok ált. isk.
		1442 (1439;1445)
		1478 (1475;1480)
		1474 (1470;1478)

1b A képességeloszlás néhány jellemzője

A tanulók képességeloszlása az Önök telephelyén és azokban a részpopulációkban, amelyekbe Önök is tartoznak

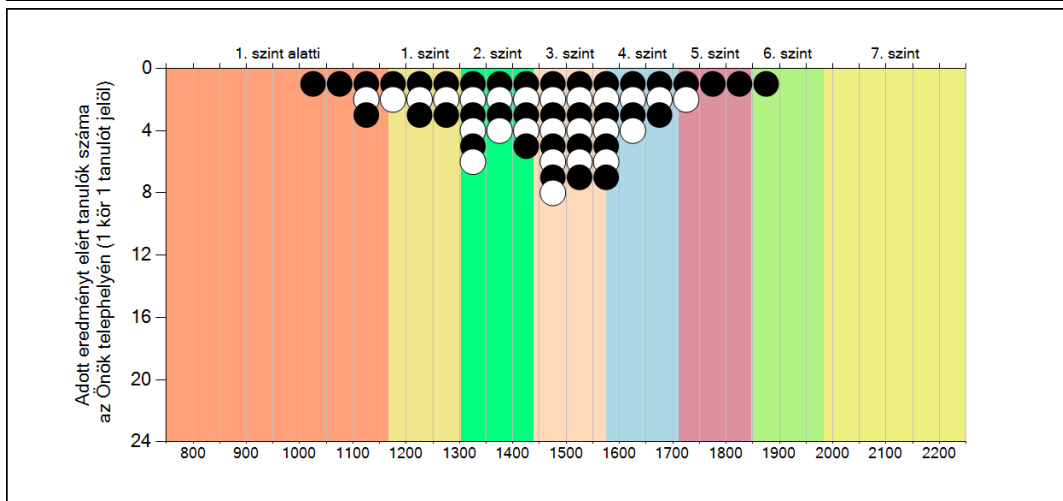
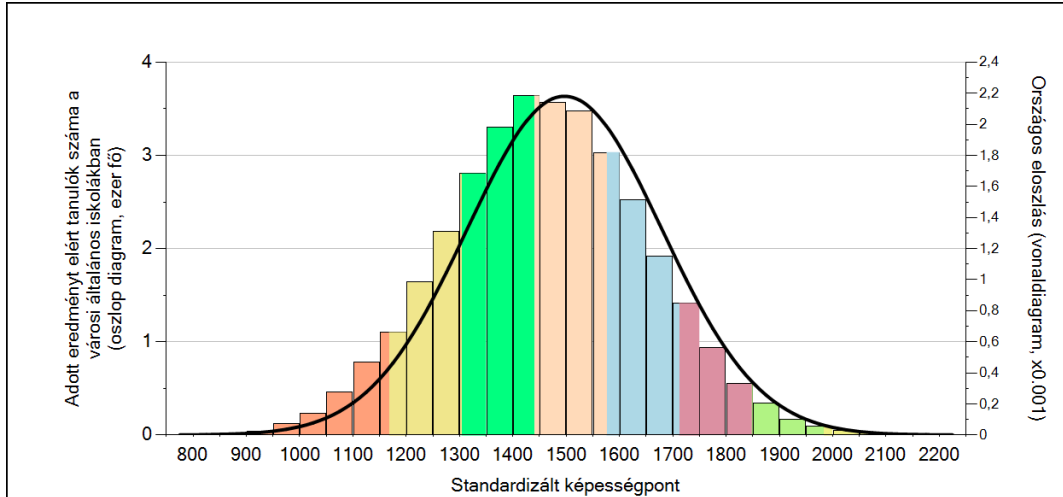


A tanulók képességeloszlása az egyes részpopulációkban

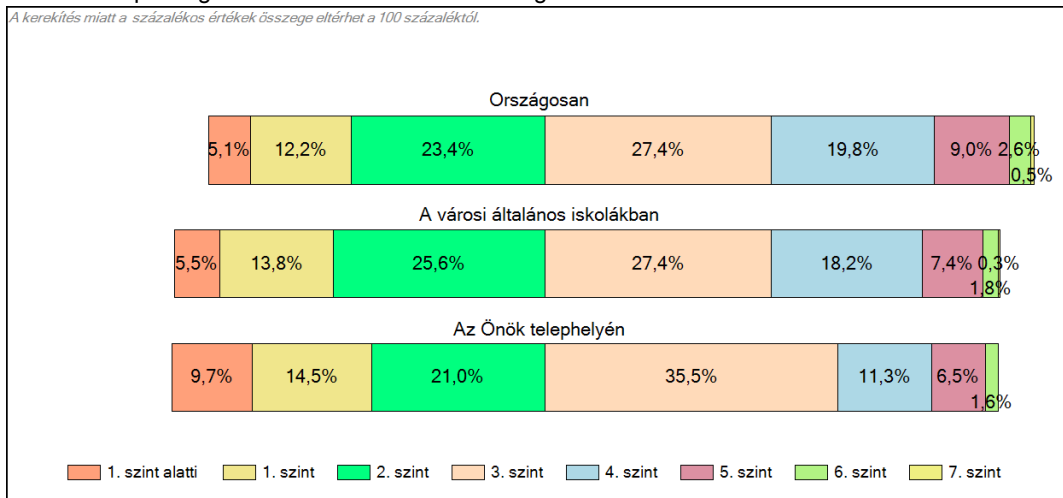
	Min. / 5-ös perc.	25-ös perc.	Átlag (konf. int.)	75-ös perc.	Max. / 95-ös perc.
Az Önök telephelyén	1045	1316	1446 (1404;1490)	1567	1873
Országosan	1166	1356	1486 (1485;1487)	1616	1804
Általános iskolákban	1162	1350	1479 (1478;1480)	1608	1794
Városi általános iskolákban	1159	1341	1466 (1464;1468)	1592	1773
Dél-Dunántúl régióban	1173	1343	1473 (1469;1476)	1600	1787
Barcsi járásban	1128	1265	1427 (1402;1453)	1558	1811

1c Képességeloszlás

Az országos eloszlás, valamint a tanulók eredményei a városi általános iskolákban és az Önök városi általános iskolájában

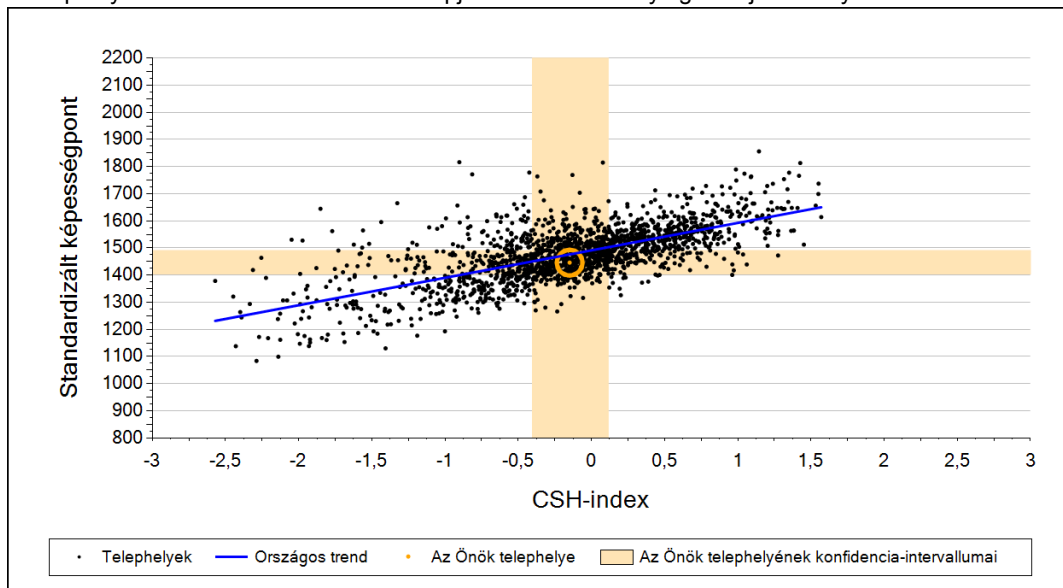


A tanulók képességszintek szerinti százalékos megoszlása

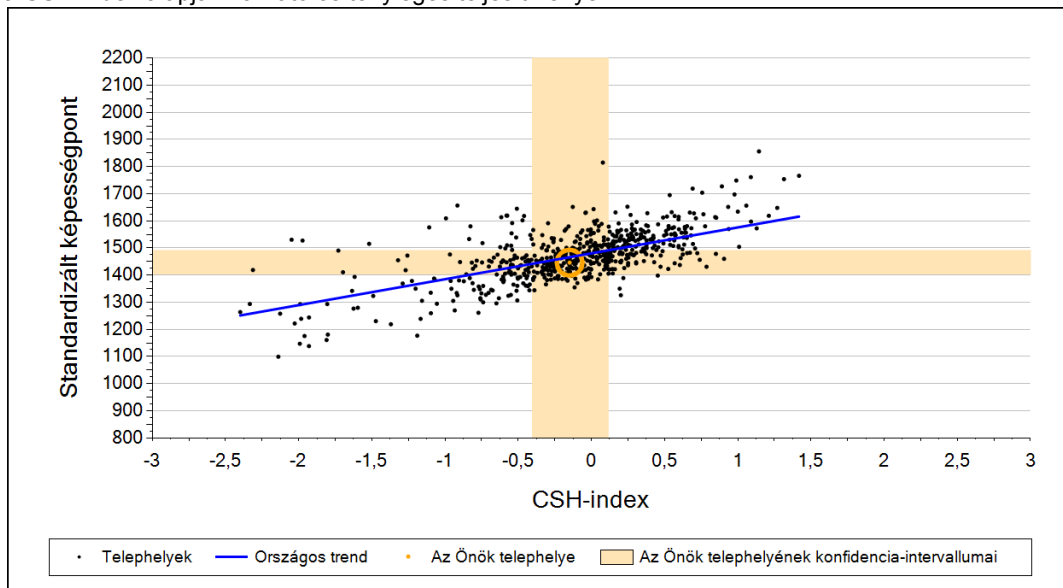


2a Átlageredmény a CSH-index tükrében*

A telephelyek tanulóinak a CSH-index alapján várható és tényleges teljesítménye



A városi általános iskolai telephelyek tanulóinak a CSH-index alapján várható és tényleges teljesítménye



Telephelyeik eredménye a regressziós becslés alapján várható eredmény tükrében

Telephelyük tényleges eredménye	1446	(1404;1490)
Várható eredmény az összes telephelyre illesztett regressziós egyenes alapján	1476	(a tényleges eredmény ettől nem különbözik szignifikánsan)
Várható eredmény a városi általános iskolai telephelyekre illesztett regressziós egyenes alapján	1466	(a tényleges eredmény ettől nem különbözik szignifikánsan)

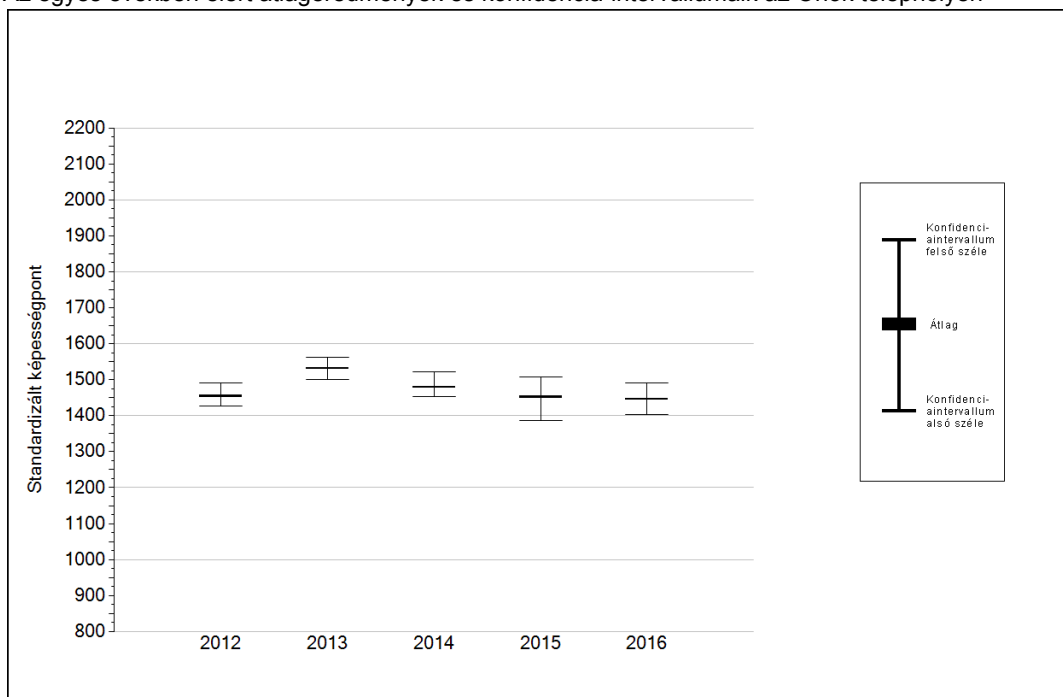
A CSH-index átlagértéke és az átlag megbízhatósági tartománya

Az Önök telephelyén	-0,149	(-0,404;0,115)
Országosan	-0,017	(-0,020;-0,010)
Városi általános iskolákban	-0,093	(-0,100;-0,080)

* Csak azok a telephelyek szerepelnek az ábrákon, amelyeken legalább a diákok kétharmadára és legalább tíz tanulóra kiszámítható a CSH-index, és a CSH-indexszel rendelkező diákok átlaga belesik az összes diák képességátlagának konfidencia-intervallumába mindkét felmért terület esetében.

4a Az átlageredmény alakulása a 6. évfolyamon*

Az egyes években elért átlageredmények és konfidencia-intervallumaik az Önök telephelyén



Év	Átlag (konf. int.)	A 2016. évi eredmény és a korábbi évek eredményei közötti különbség (konf.int.)
2016	1446 (1404;1490)	-
2015	1452 (1388;1507) ⊙	-5 (-84;58)
2014	1479 (1452;1521) ⊙	-33 (-96;20)
2013	1531 (1500;1563) ▼	-85 (-142;-24)
2012	1455 (1427;1492) ⊙	-9 (-69;46)

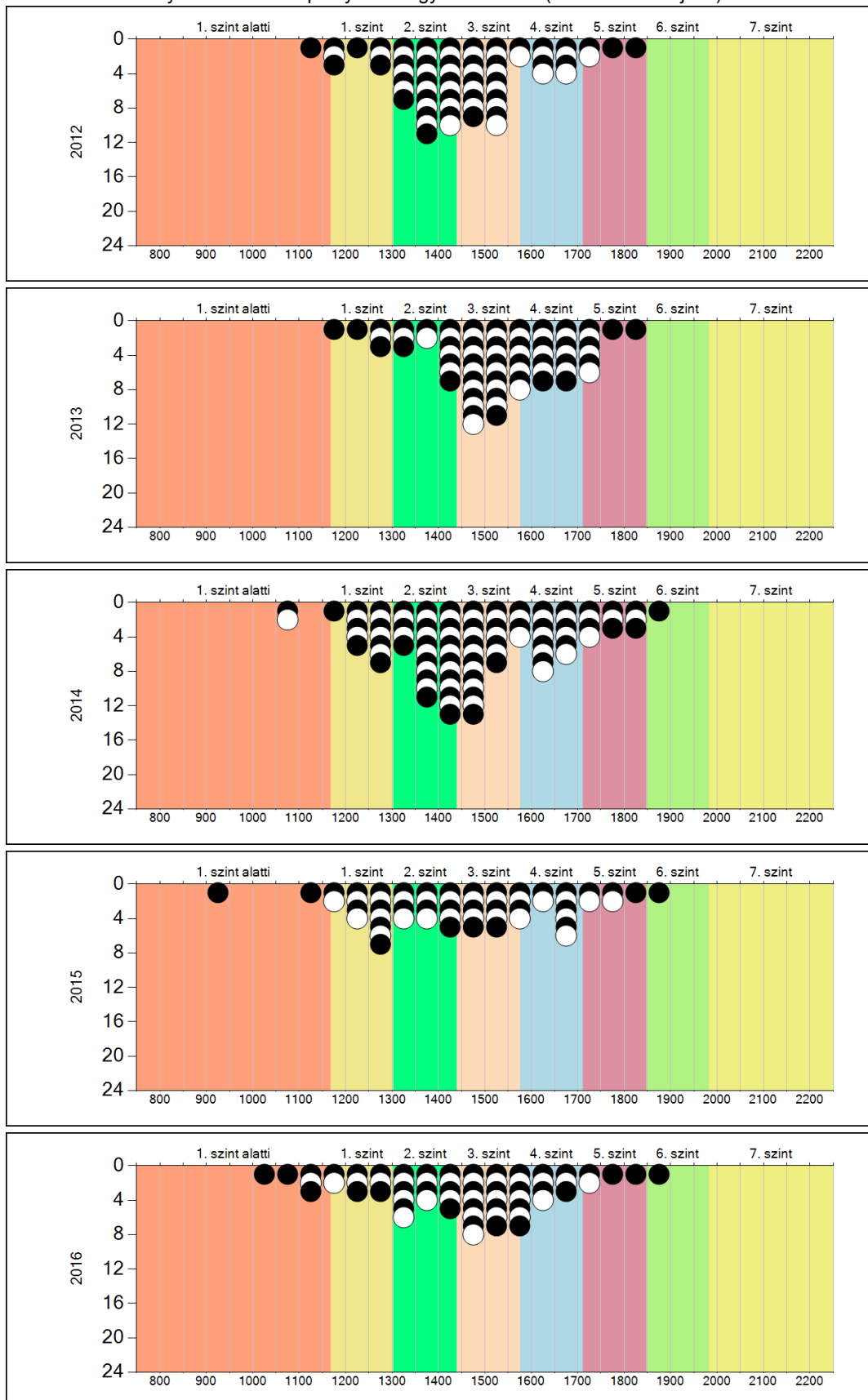
- ▲ A 2016. évi eredmény szignifikánsan magasabb
- ⊙ Nincs szignifikáns változás a 2016. évi eredményekben
- ▼ A 2016. évi eredmény szignifikánsan alacsonyabb

* A FIT – jelentésben 2012-től kezdődően a 95%-os megbízhatósági tartományokat tüntetjük fel, ezért a 2011. évi vagy annál régebbi átlageredmények esetében a táblázatban látható megbízhatósági tartomány szélesebb a 2012. évnél korábbi jelentésekben szereplő 90%-os megbízhatósági tartománynál.

4b

A képességeloszlás alakulása a 6. évfolyamon

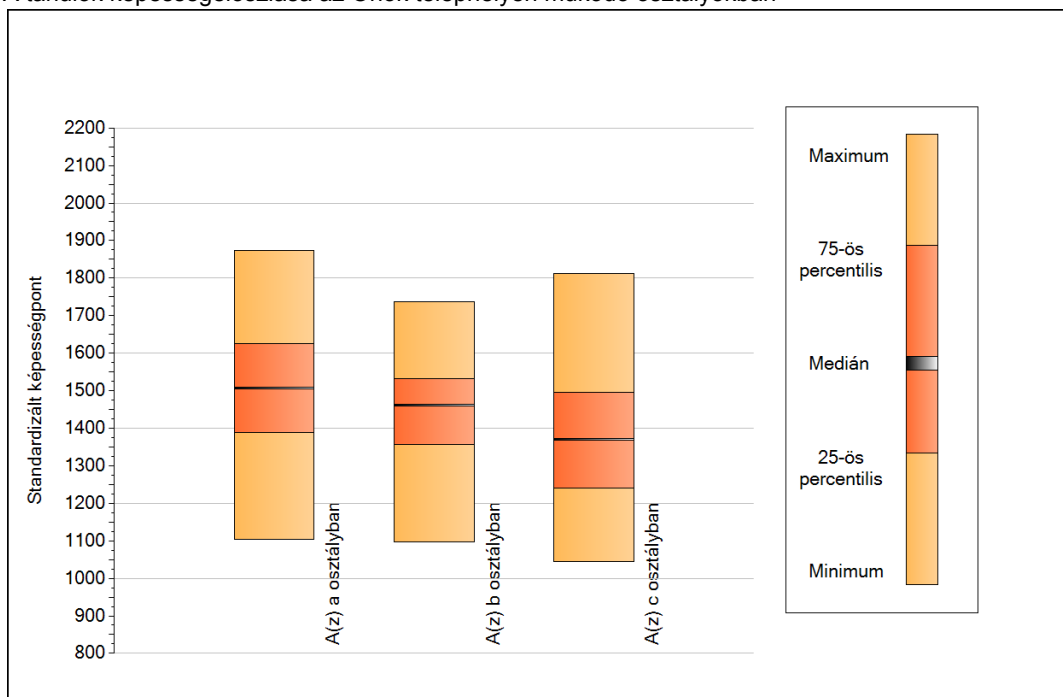
A tanulók eredményei az Önök telephelyén az egyes években (1 kör 1 tanulót jelöl)



5a

A képességeloszlás néhány jellemzője osztályonként

A tanulók képességeloszlása az Önök telephelyén működő osztályokban



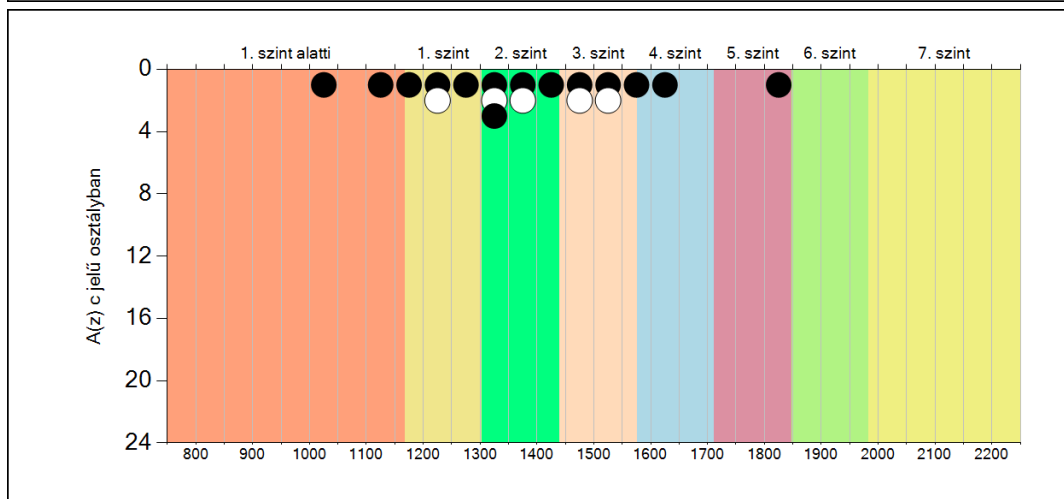
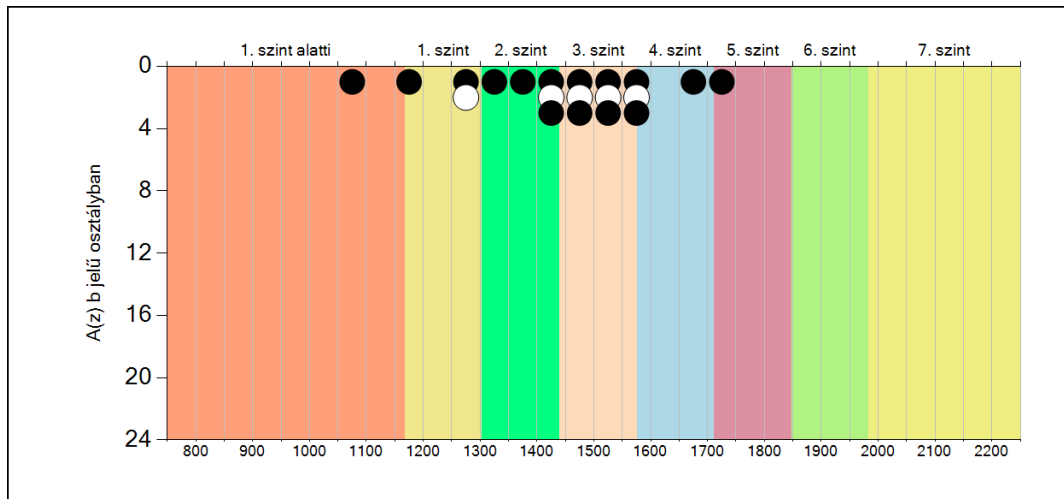
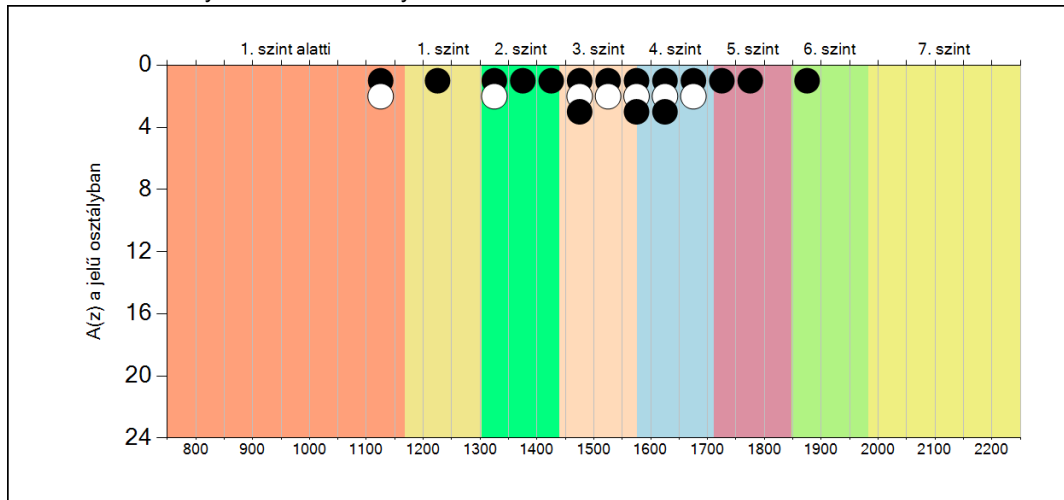
A tanulók képességeloszlása az Önök osztályaiban

	Minimum	25 percent.	Medián	75 percent.	Maximum
A(z) a osztályban	1104	1388	1507	1626	1873
A(z) b osztályban	1096	1356	1461	1532	1736
A(z) c osztályban	1045	1241	1370	1495	1811

5b

A képességeloszlás osztályonként

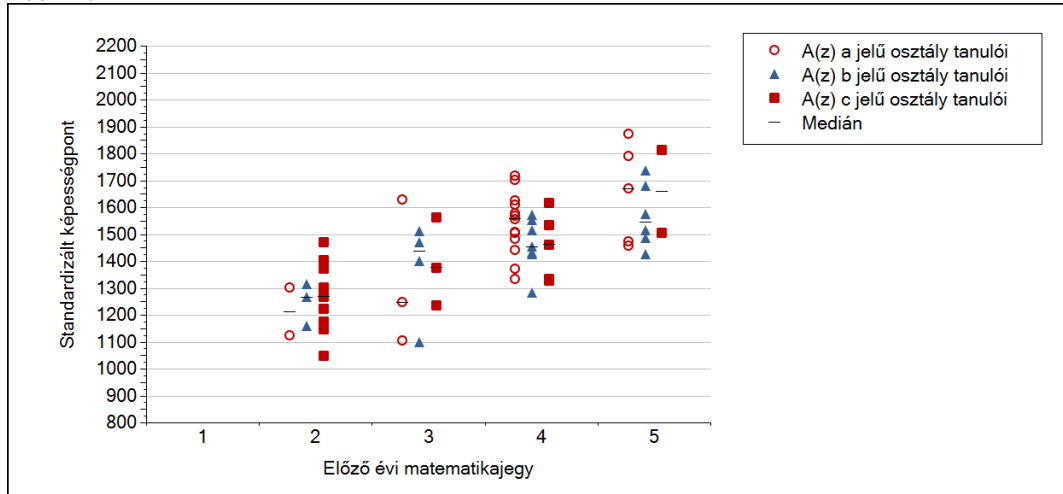
A tanulók eredményei az Önök osztályaiban




5c

A képességeloszlás az előző év végi matematikajegy függvényében

A tanulók képességeloszlása az Önök telephelyén működő osztályokban az előző év végi matematikajegy függvényében



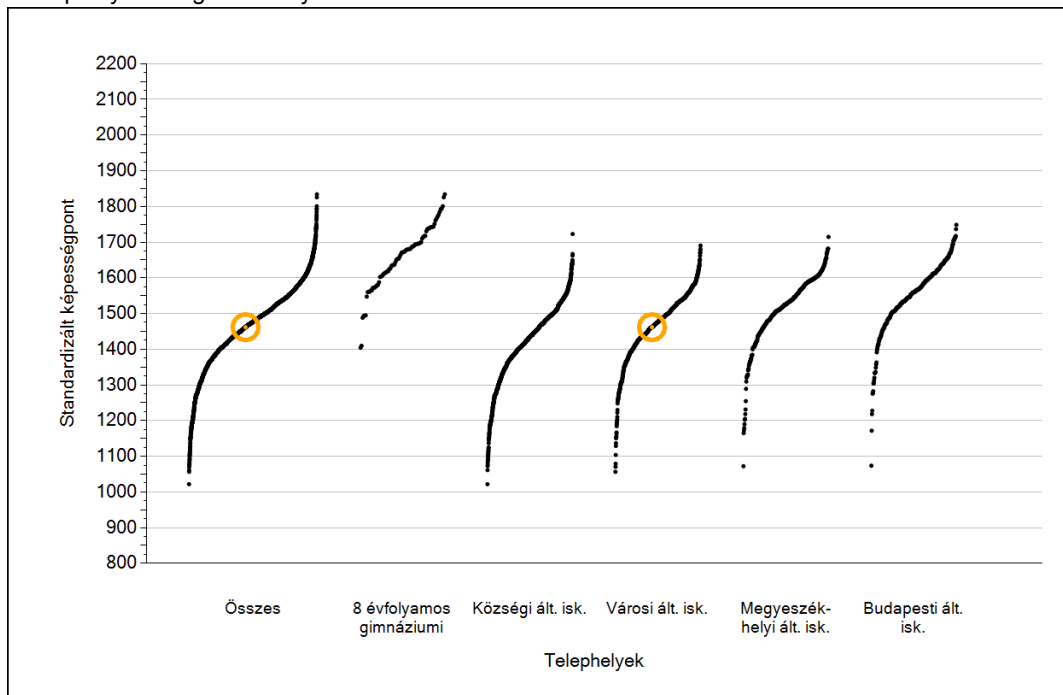
		Előző év végi matematikajegy	Minimum	Medián	Maximum
A(z) a jelű osztály	1	1	-	-	-
		2	1121	1211	1300
		3	1104	1245	1627
		4	1332	1556	1715
		5	1455	1667	1873
A(z) b jelű osztály	1	1	-	-	-
		2	1158	1264	1314
		3	1096	1434	1511
		4	1280	1452	1570
		5	1423	1544	1736
A(z) c jelű osztály	1	1	-	-	-
		2	1045	1266	1468
		3	1232	1375	1562
		4	1326	1460	1615
		5	1504	1658	1811



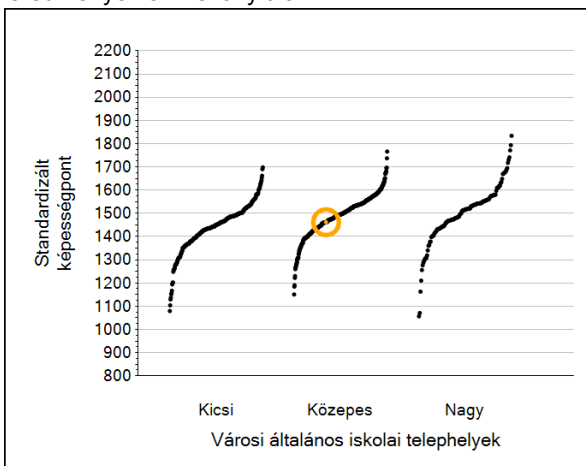
Szövegértés

1a Átlageredmények

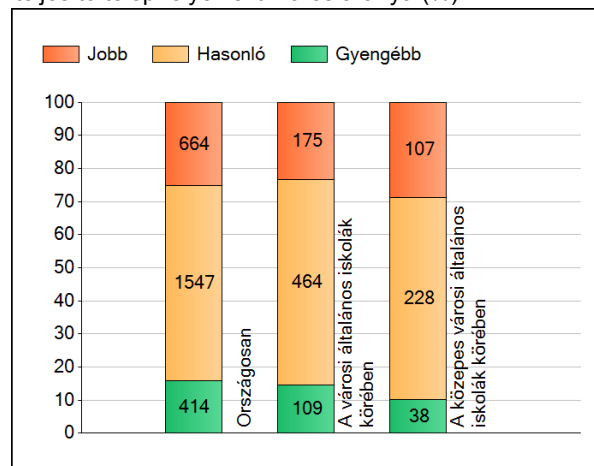
A telephelyek átlageredményeinek összehasonlítása



Az Önök eredményei a városi általános iskolai telephelyek eredményeihez viszonyítva



A szignifikánsan jobban, hasonlóan, illetve gyengébben teljesítő telephelyek száma és aránya (%)



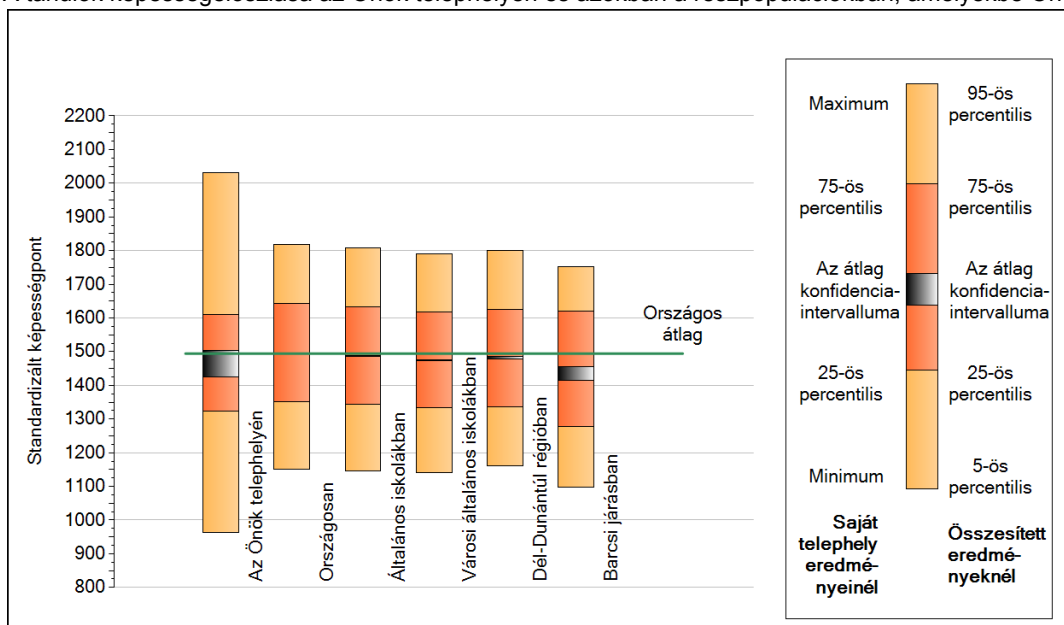
A tanulók átlageredménye és az átlag megbízhatósági tartománya (konfidencia-intervalluma)

Az Önök telephelyén	1462 (1424;1505)		
Országosan	1494 (1493;1496)		
8 évfolyamos gimnáziumokban	1673 (1669;1677)		
Ált. isk.	1487 (1486;1488)		
Községi ált. isk.	1425 (1423;1427)		
Városi ált. isk.	1475 (1473;1477)	Kis városok ált. isk.	1442 (1439;1446)
Megyeszékhelyi ált. isk.	1536 (1533;1539)	Közepes városok ált. isk.	1490 (1487;1493)
Budapesti ált. isk.	1565 (1562;1568)	Nagy városok ált. isk.	1488 (1484;1493)

1b

A képességeloszlás néhány jellemzője

A tanulók képességeloszlása az Önök telephelyén és azokban a részpopulációkban, amelyekbe Önök is tartoznak



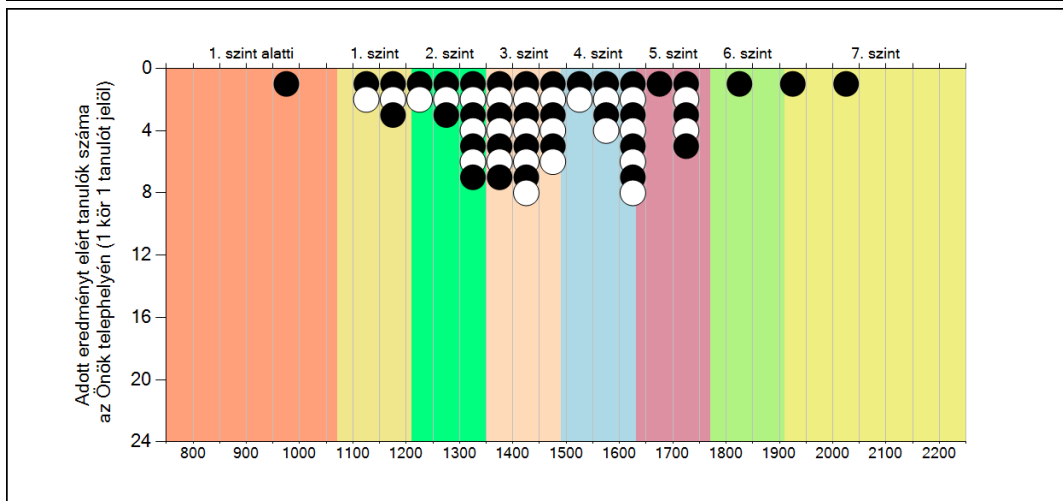
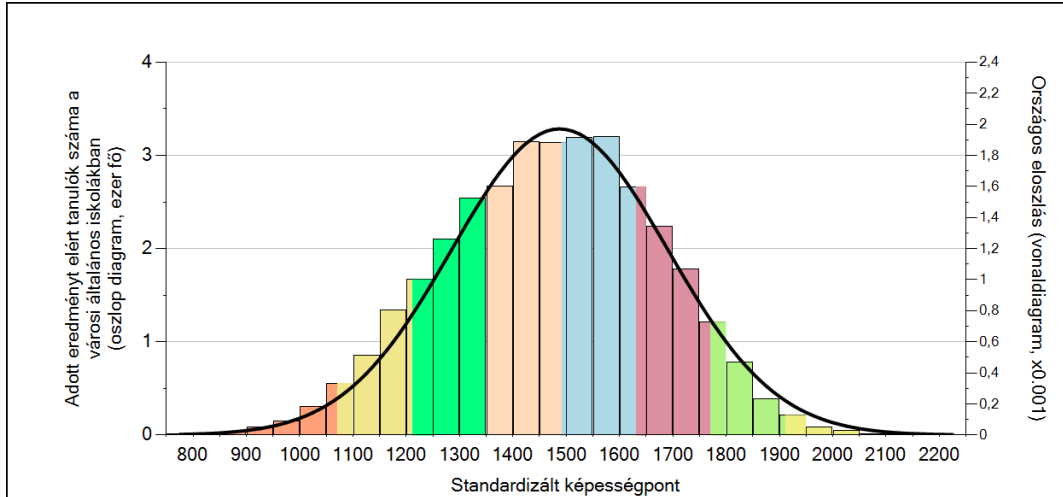
A tanulók képességeloszlása az egyes részpopulációkban

	Min. / 5-ös perc.	25-ös perc.	Átlag (konf. int.)	75-ös perc.	Max. / 95-ös perc.
Az Önök telephelyén	964	1324	1462 (1424;1505)	1611	2032
Országosan	1151	1351	1494 (1493;1496)	1643	1817
Általános iskolákban	1146	1344	1487 (1486;1488)	1632	1808
Városi általános iskolákban	1142	1334	1475 (1473;1477)	1617	1791
Dél-Dunántúl régióban	1160	1335	1482 (1478;1485)	1625	1801
Barcsi járásban	1097	1277	1434 (1414;1456)	1620	1752

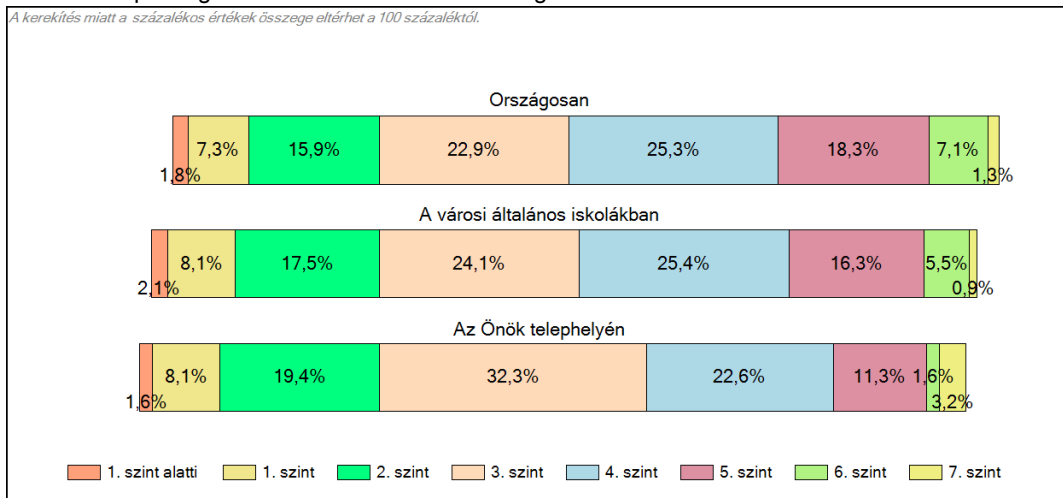
Szövegértés

1c Képességeloszlás

Az országos eloszlás, valamint a tanulók eredményei a városi általános iskolákban és az Önök városi általános iskolájában



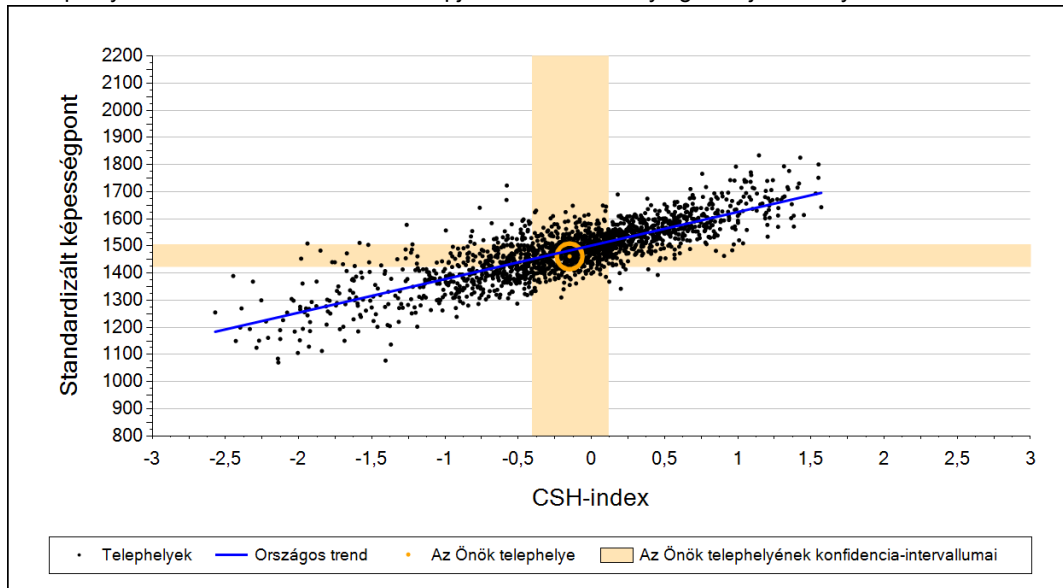
A tanulók képességszintek szerinti százalékos megoszlása



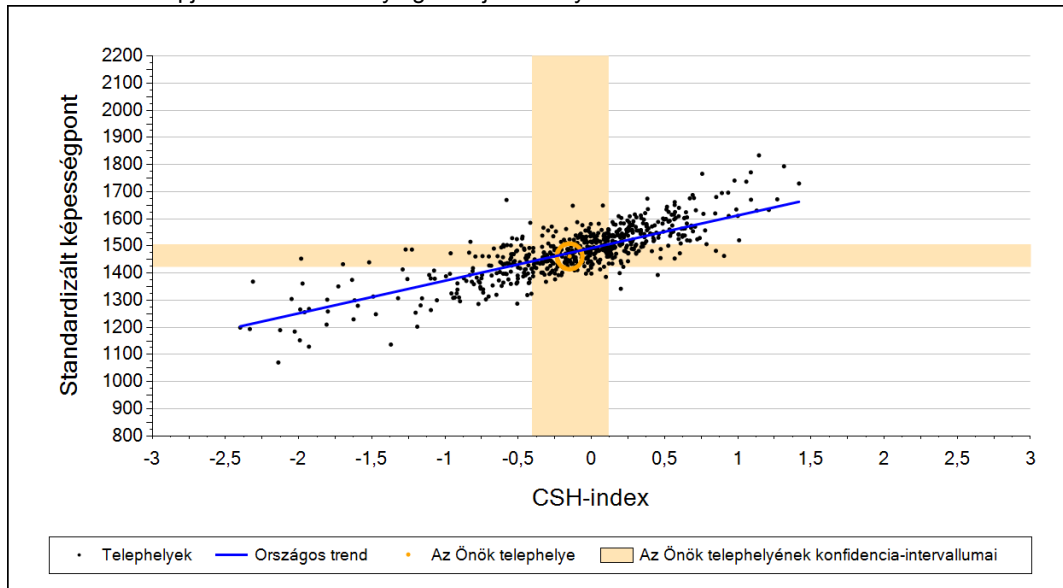
2a

Átlageredmény a CSH-index tükrében*

A telephelyek tanulóinak a CSH-index alapján várható és tényleges teljesítménye



A városi általános iskolai telephelyek tanulóinak a CSH-index alapján várható és tényleges teljesítménye



Telephelyeik eredménye a regressziós becslés alapján várható eredmény tükrében

Telephelyük tényleges eredménye	1462	(1424;1505)
Várható eredmény az összes telephelyre illesztett regressziós egyenes alapján	1483	(a tényleges eredmény ettől nem különbözik szignifikánsan)
Várható eredmény a városi általános iskolai telephelyekre illesztett regressziós egyenes alapján	1474	(a tényleges eredmény ettől nem különbözik szignifikánsan)

A CSH-index átlagértéke és az átlag megbízhatósági tartománya

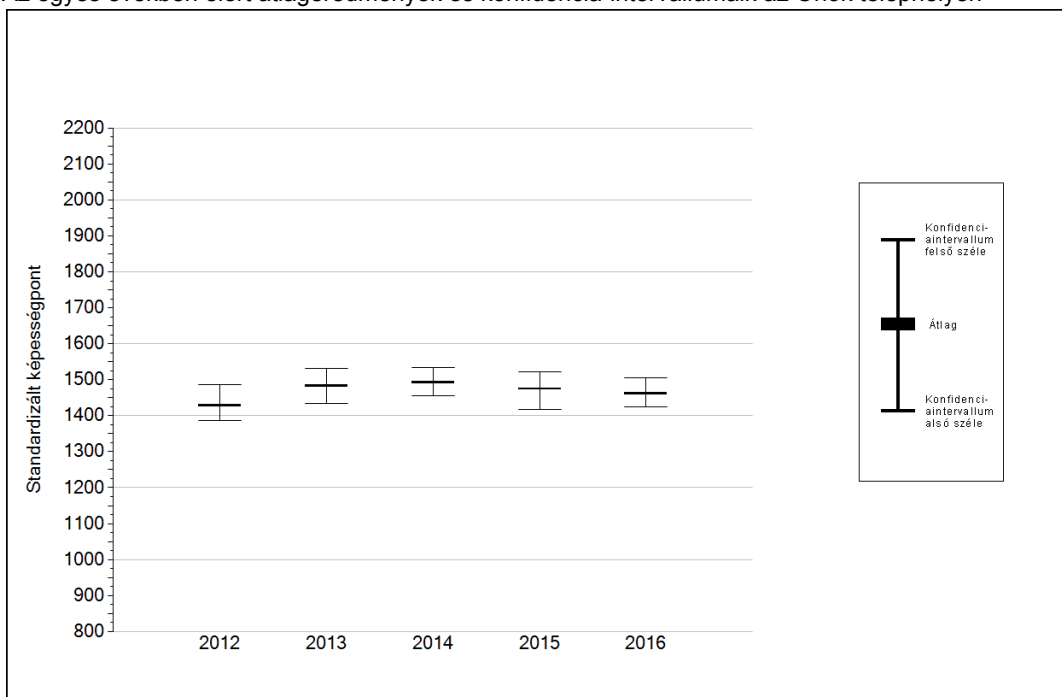
Az Önök telephelyén	-0,149	(-0,404;0,115)
Országosan	-0,017	(-0,020;-0,010)
Városi általános iskolákban	-0,093	(-0,100;-0,080)

* Csak azok a telephelyek szerepelnek az ábrákon, amelyeken legalább a diákok kétharmadára és legalább tíz tanulóra kiszámítható a CSH-index, és a CSH-indexszel rendelkező diákok átlaga belesik az összes diák képességátlagának konfidencia-intervallumába mindkét felmért terület esetében.

4a

Az átlageredmény alakulása a 6. évfolyamon*

Az egyes években elért átlageredmények és konfidencia-intervallumaik az Önök telephelyén



Év	Átlag (konf. int.)	A 2016. évi eredmény és a korábbi évek eredményei közötti különbség (konf.int.)
2016	1462 (1424;1505)	-
2015	1475 (1418;1523) ⊙	-13 (-84;52)
2014	1492 (1455;1533) ⊙	-30 (-105;30)
2013	1482 (1435;1532) ⊙	-20 (-91;44)
2012	1429 (1387;1487) ⊙	33 (-33;95)

- ▲ A 2016. évi eredmény szignifikánsan magasabb
- ⊙ Nincs szignifikáns változás a 2016. évi eredményekben
- ▼ A 2016. évi eredmény szignifikánsan alacsonyabb

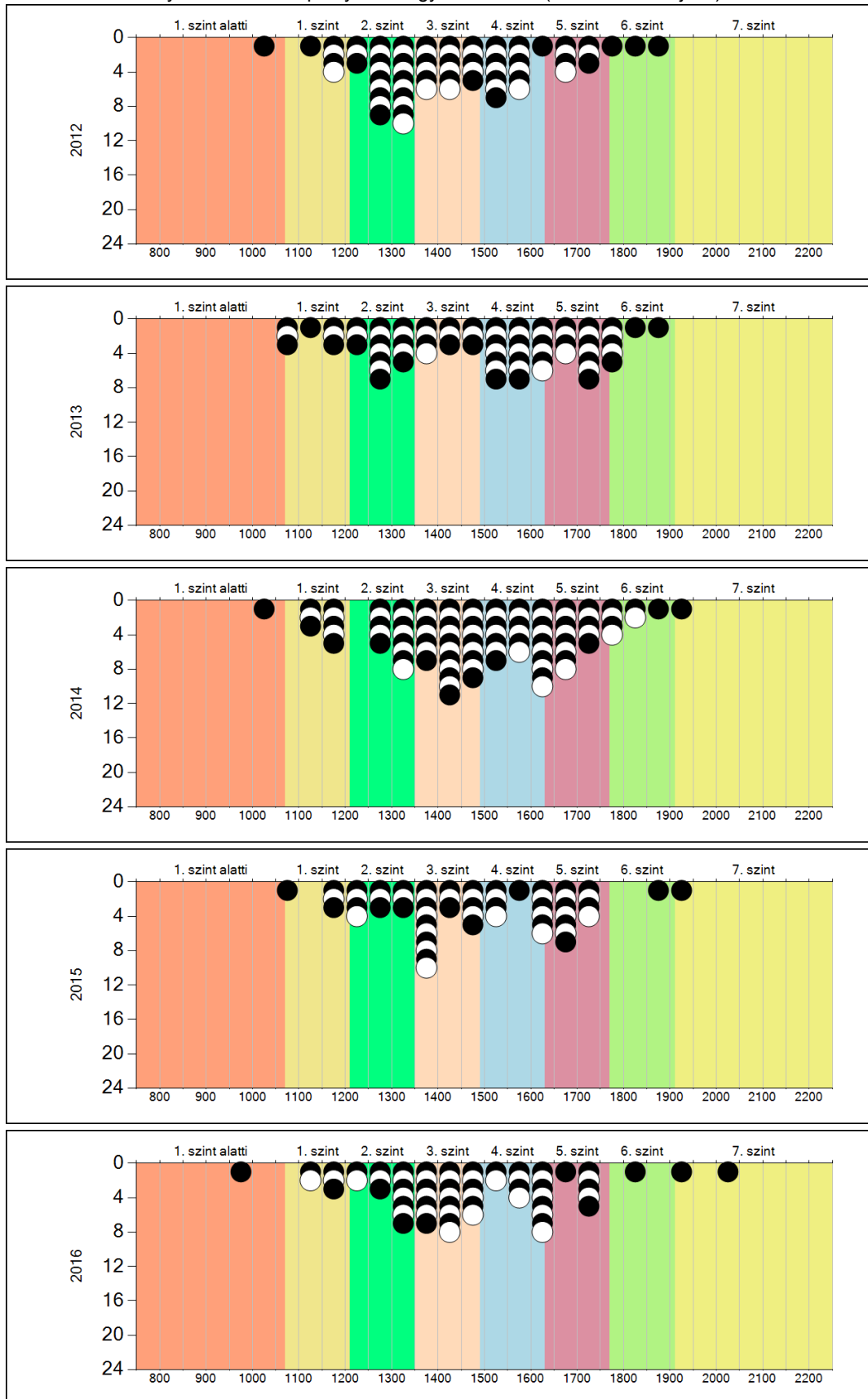
* A FIT – jelentésben 2012-től kezdődően a 95%-os megbízhatósági tartományokat tüntetjük fel, ezért a 2011. évi vagy annál régebbi átlageredmények esetében a táblázatban látható megbízhatósági tartomány szélesebb a 2012. évnél korábbi jelentésekben szereplő 90%-os megbízhatósági tartománynál.

Szövegtetés

4b

A képességeloszlás alakulása a 6. évfolyamon

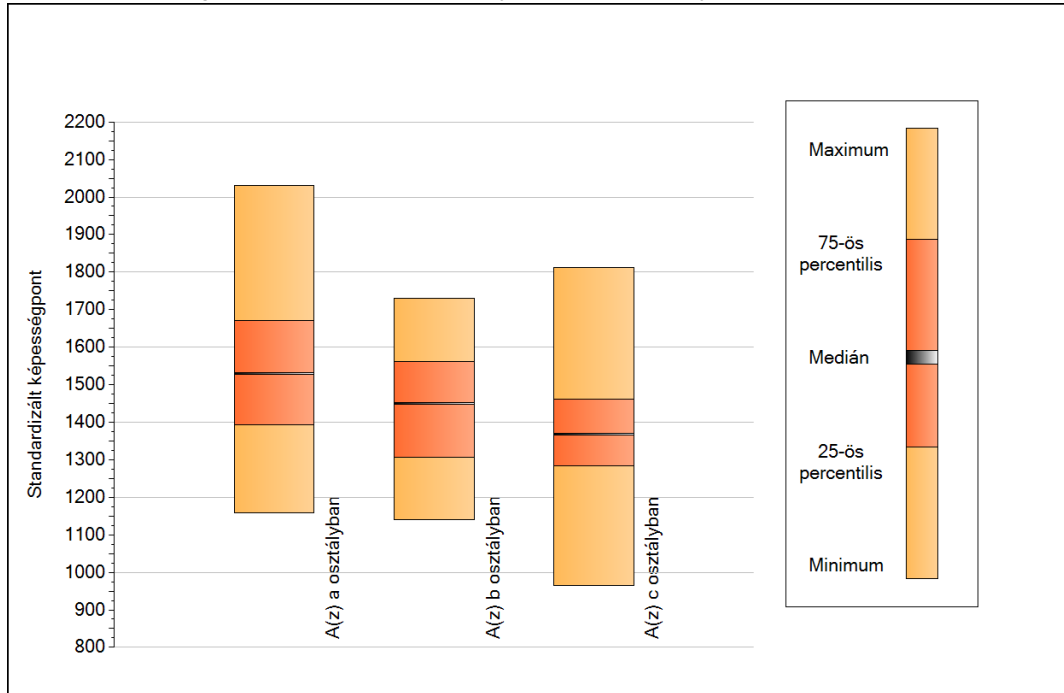
A tanulók eredményei az Önök telephelyén az egyes években (1 kör 1 tanulót jelöl)



5a

A képességeloszlás néhány jellemzője osztályonként

A tanulók képességeloszlása az Önök telephelyén működő osztályokban



A tanulók képességeloszlása az Önök osztályaiban

	Minimum	25 percent.	Medián	75 percent.	Maximum
A(z) a osztályban	1159	1394	1529	1672	2032
A(z) b osztályban	1141	1306	1451	1562	1730
A(z) c osztályban	964	1284	1368	1461	1813

5b

A képességeloszlás osztályonként

A tanulók eredményei az Önök osztályaiban

