



FIT-jelentés :: 2015

Telephelyi jelentés

6. évfolyam :: Általános iskola

Barcsi Általános Iskola Deák Ferenc Tagiskolája

7570 Barcs, Kossuth Lajos utca 2.

OM azonosító: 200908

Telephely kódja: 013



EMBERI ERŐFORRÁSOK
MINISZTERIUMA

● **KTATÁSI HIVATAL**



Létszám adatok

A telephely létszámadatai az általános iskolai képzéstípusban a 6. évfolyamon

Osztály neve	Tanulók száma						
	Összesen	SNI tanulók	Mentesült tanulók	BTMN tanulók	HHH tanulók	Jelentésre jogosult tanulók	A jelentésben szereplők
6.a	29	0	1	0	2	29	28
6.b	31	0	0	5	8	31	28
Összesen	60	0	1	5	10	60	56

A Tanulói háttérkérdőívre és a családháttér-indexre vonatkozó létszám adatok

Osztály neve	Tanulók száma		
	Jelentésre jogosultak	Tanulói kérdőívet kitöltötte	Van CSH-indexe
6.a	29	28	25
6.b	31	27	23
Összesen	60	55	48

A sajátos nevelési igényű vagy problémákkal küzdő tanulók adatai

Sajátos nevelési igény típusa	Tanulók száma	
	SNI/BTMN tanulók	Mentesültek a teszt megírása alól
Testi, érzékszervi vagy beszéd fogyatékos tanulók	0	0
Enyhe, közép súlyos vagy súlyos értelmi fogyatékos vagy autista tanulók	0	0
A megismerő funkciók vagy a viselkedés fejlődésének (organikus okra visszavezethető vagy vissza nem vezethető) tartós és súlyos rendellenességével küzdő tanulók	0	0
Beilleszkedési, tanulási vagy magatartási nehézségekkel küzdő tanulók	5	0
Összesen	5	0

A mentesülő tanulók adatai

A mentesség oka	Tanulók száma
SNI tanuló	0
Ideiglenes sérülés miatt mentesített tanuló	1
Nyelvi szempontból mentesíthető tanuló	0
Összesen	1

A telephely jelentésre jogosult tanulóinak előző év végi matematikajegye

Osztály	Szerepel-e a jelentésben?	Előző év végi matematikajegy						Összesen
		-	1	2	3	4	5	
6.a	Jelentésben szereplők	0	1	5	2	5	15	28
	Jelentésben nem szereplők	0	0	0	0	0	1	1
6.b	Jelentésben szereplők	0	0	1	8	11	8	28
	Jelentésben nem szereplők	0	1	0	2	0	0	3
Összesen	Jelentésben szereplők	0	1	6	10	16	23	56
	Jelentésben nem szereplők	0	1	0	2	0	1	4

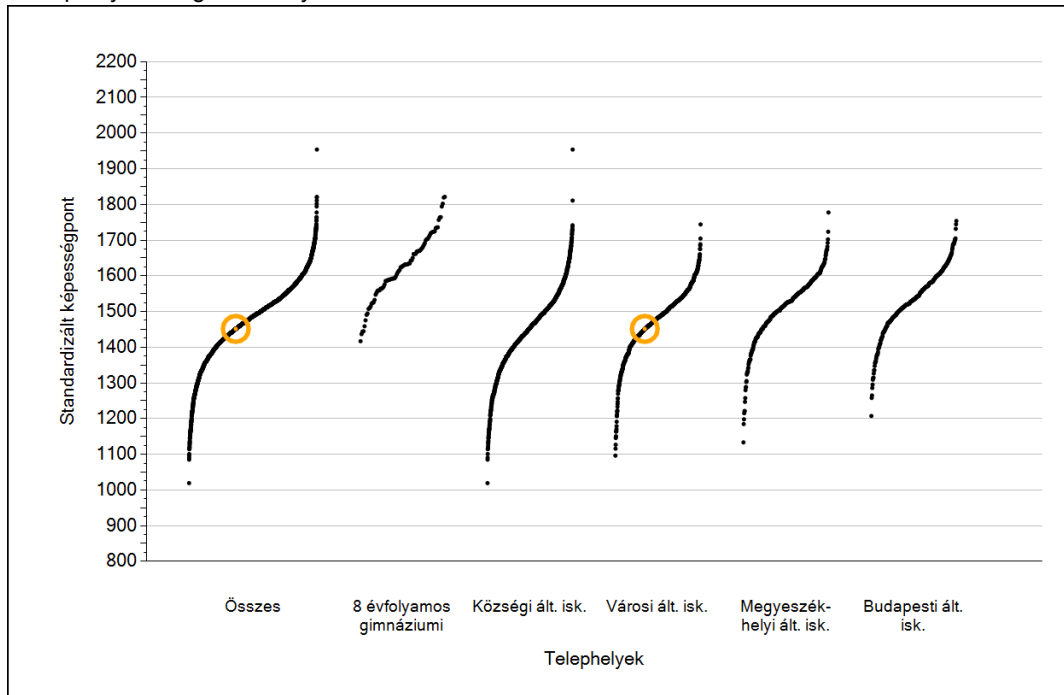


Matematika

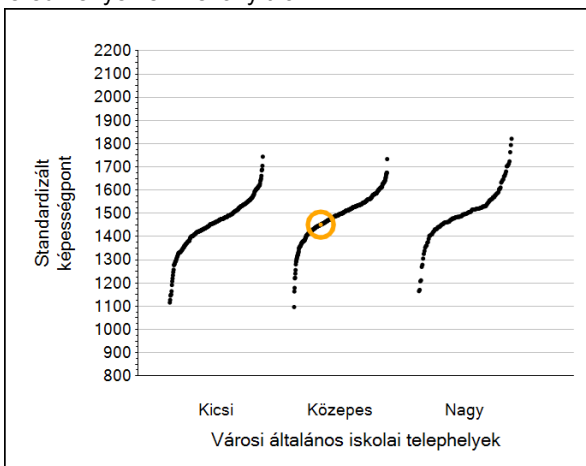
1a

Átlageredmények

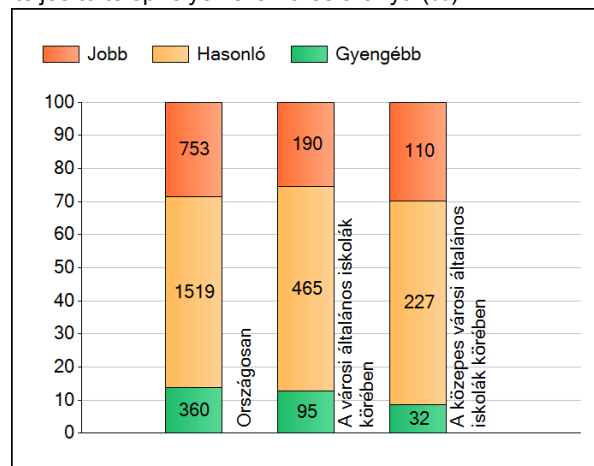
A telephelyek átlageredményeinek összehasonlítása



Az Önök eredményei a városi általános iskolai telephelyek eredményeihez viszonyítva



A szignifikánsan jobban, hasonlóan, illetve gyengébben teljesítő telephelyek száma és aránya (%)

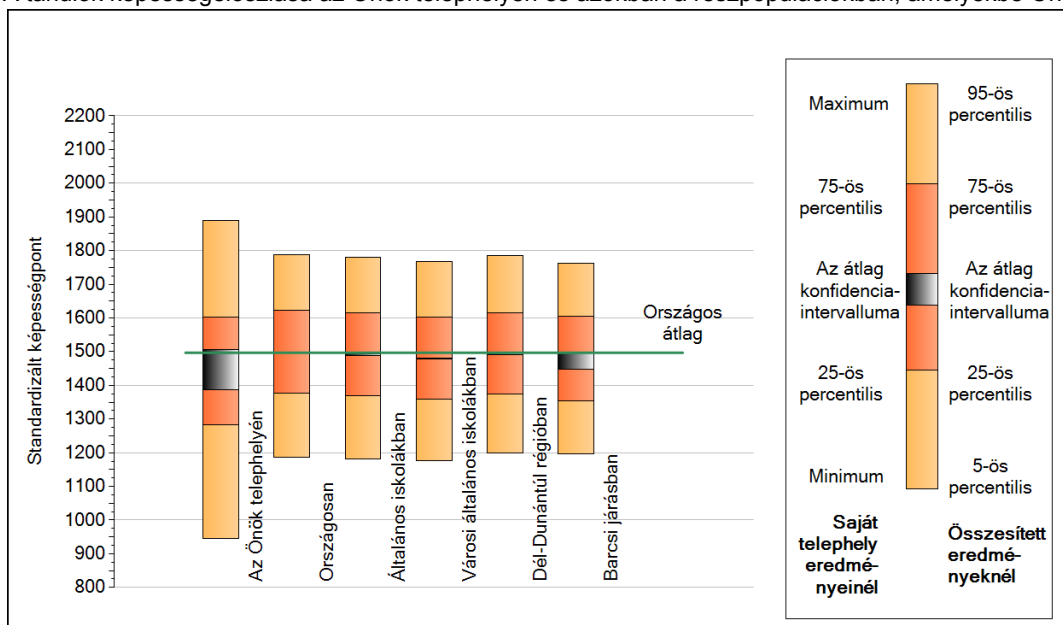


A tanulók átlageredménye és az átlag megbízhatósági tartománya (konfidencia-intervalluma)

Az Önök telephelyén	1452 (1388;1507)	
Országosan	1497 (1496;1498)	
8 évfolyamos gimnáziumokban	1637 (1633;1642)	
Ált. isk.	1491 (1490;1492)	
Községi ált. isk.	1448 (1447;1451)	
Városi ált. isk.	1480 (1479;1481)	Kis városok ált. isk.
Megyeszékhelyi ált. isk.	1530 (1528;1533)	Közepes városok ált. isk.
Budapesti ált. isk.	1546 (1542;1548)	Nagy városok ált. isk.
		1457 (1454;1460)
		1492 (1489;1494)
		1490 (1486;1493)

1b A képességeloszlás néhány jellemzője

A tanulók képességeloszlása az Önök telephelyén és azokban a részpopulációkban, amelyekbe Önök is tartoznak

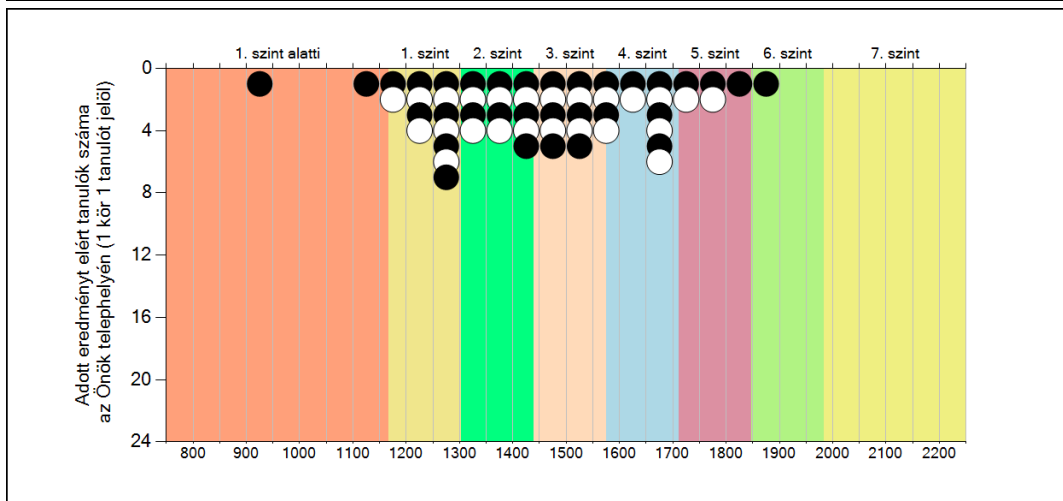
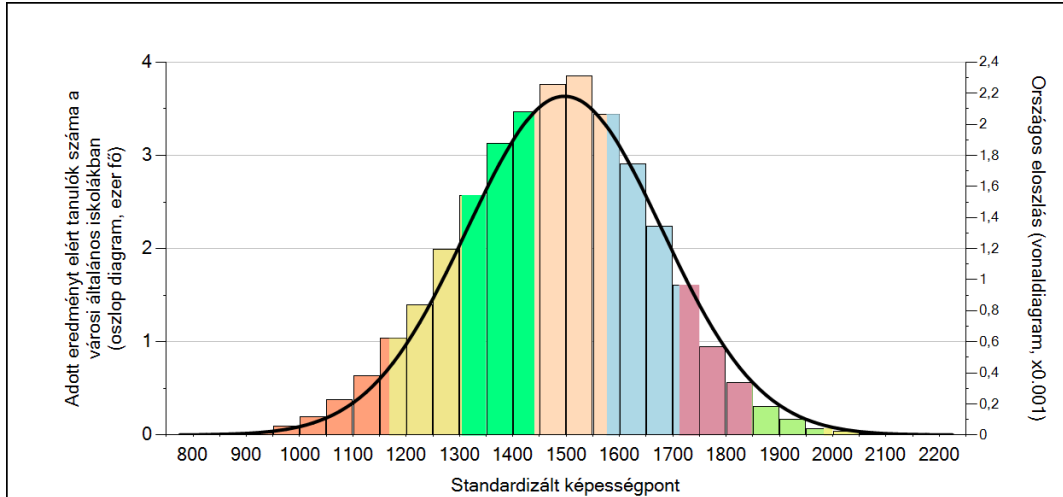


A tanulók képességeloszlása az egyes részpopulációkban

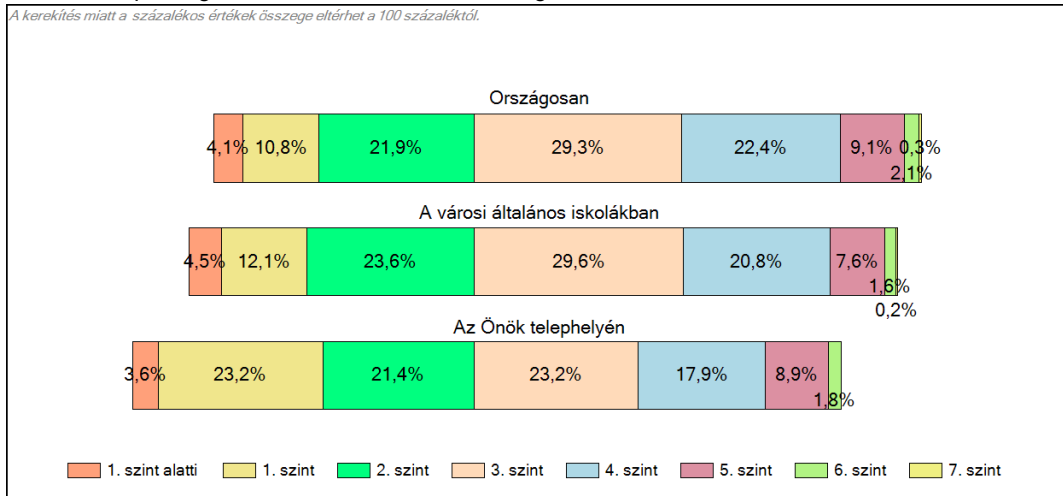
	Min. / 5-ös perc.	25-ös perc.	Átlag (konf. int.)	75-ös perc.	Max. / 95-ös perc.
Az Önök telephelyén	945	1282	1452 (1388;1507)	1602	1890
Országosan	1185	1375	1497 (1496;1498)	1622	1789
Általános iskolákban	1181	1370	1491 (1490;1492)	1615	1781
Városi általános iskolákban	1176	1359	1480 (1479;1481)	1603	1768
Dél-Dunántúl régióban	1199	1374	1496 (1492;1499)	1615	1784
Barcsi járásban	1197	1355	1475 (1449;1498)	1604	1761

1c Képességeloszlás

Az országos eloszlás, valamint a tanulók eredményei a városi általános iskolákban és az Önök városi általános iskolájában

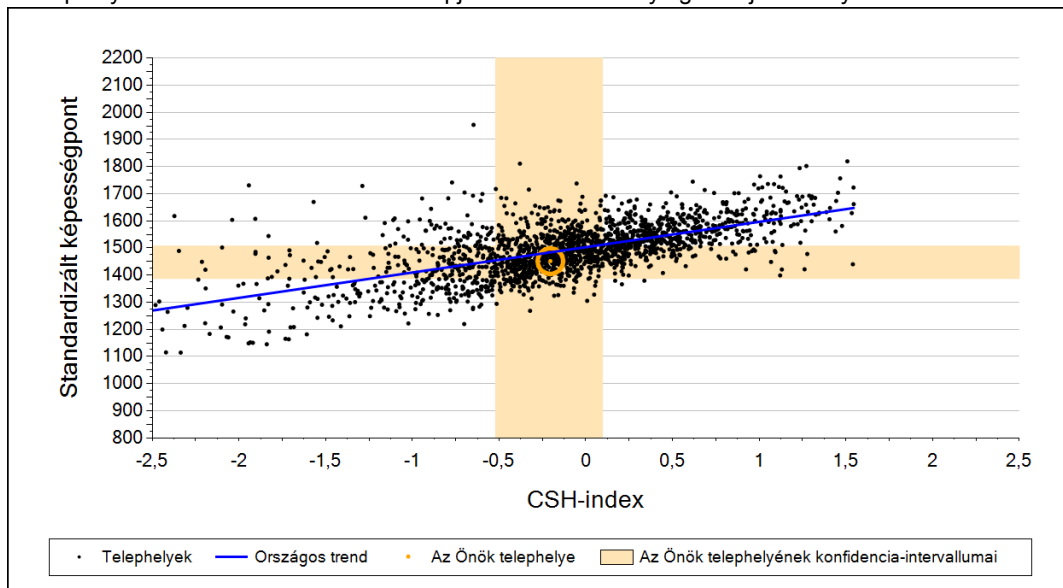


A tanulók képességszintek szerinti százalékos megoszlása

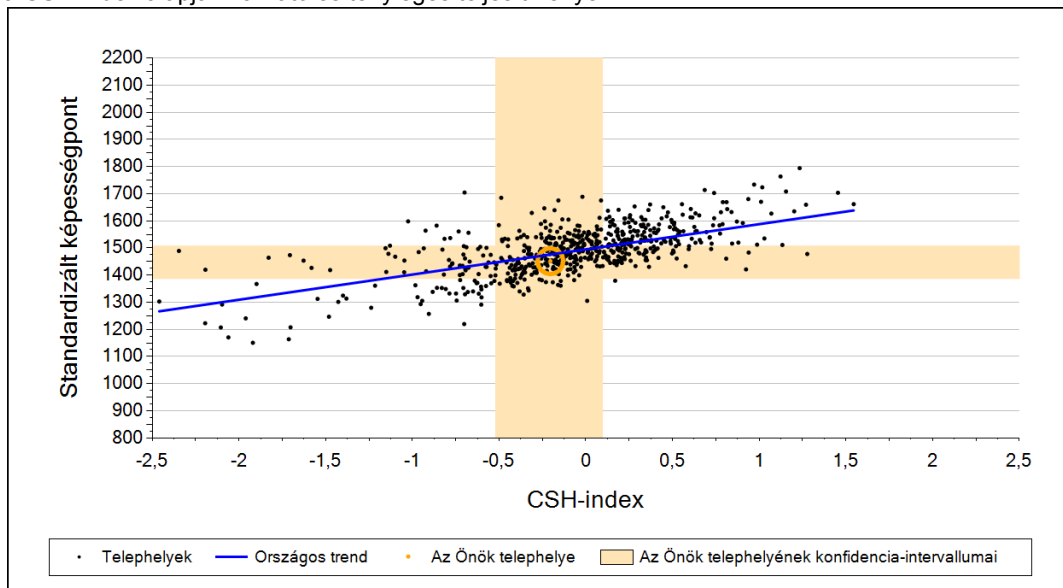


2a Átlageredmény a CSH-index tükrében*

A telephelyek tanulóinak a CSH-index alapján várható és tényleges teljesítménye



A városi általános iskolai telephelyek tanulóinak a CSH-index alapján várható és tényleges teljesítménye



Telephelyeik eredménye a regressziós becslés alapján várható eredmény tükrében

Telephelyük tényleges eredménye	1452	(1388;1507)
Várható eredmény az összes telephelyre illesztett regressziós egyenes alapján	1484	(a tényleges eredmény ettől nem különbözik szignifikánsan)
Várható eredmény a városi általános iskolai telephelyekre illesztett regressziós egyenes alapján	1476	(a tényleges eredmény ettől nem különbözik szignifikánsan)

A CSH-index átlagértéke és az átlag megbízhatósági tartománya

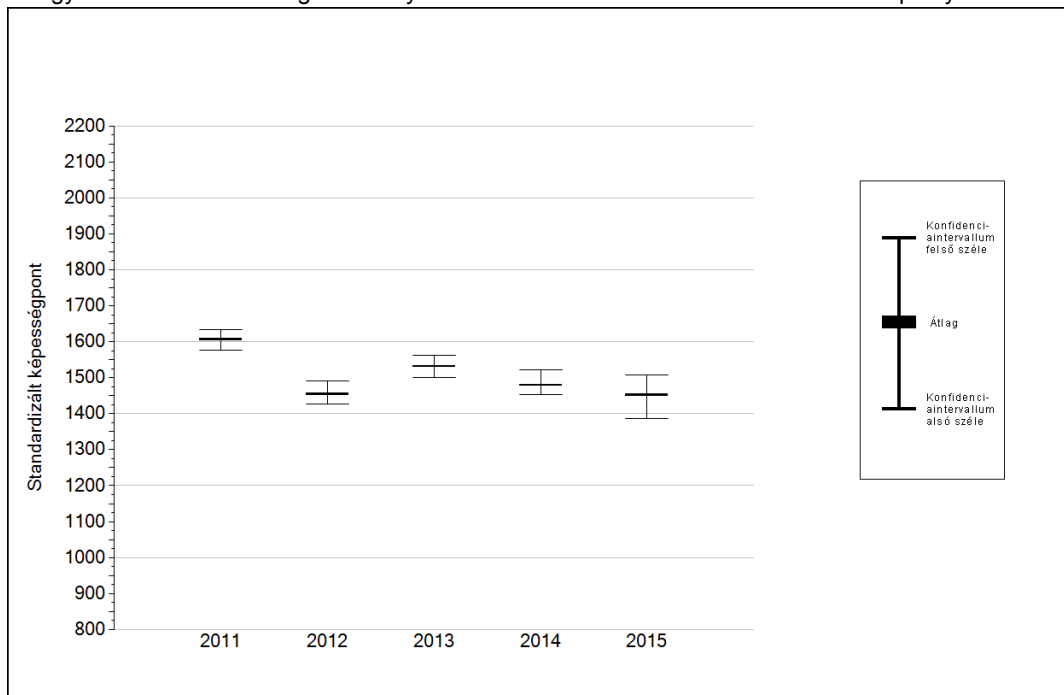
Az Önök telephelyén	-0,205	(-0,523;0,096)
Országosan	-0,024	(-0,030;-0,016)
Városi általános iskolákban	-0,110	(-0,121;-0,099)

* Csak azok a telephelyek szerepelnek az ábrákon, amelyeken legalább a diákok kétharmadára és legalább tíz tanulóra kiszámítható a CSH-index, és a CSH-indexszel rendelkező diákok átlaga belesik az összes diák képességátlagának konfidencia-intervallumába mindkét felmért terület esetében.

4a

Az átlageredmény alakulása a 6. évfolyamon*

Az egyes években elért átlageredmények és konfidencia-intervallumaik az Önök telephelyén



Év	Átlag (konf. int.)	A 2015. évi eredmény és a korábbi évek eredményei közötti különbség (konf.int.)
2015	1452 (1388;1507)	-
2014	1479 (1452;1521) ⊕	-28 (-101;42)
2013	1531 (1500;1563) ▼	-80 (-137;-9)
2012	1455 (1427;1492) ⊕	-3 (-68;68)
2011	1606 (1576;1633) ▼	-154 (-219;-88)

- ▲ A 2015. évi eredmény szignifikánsan magasabb
- ⊕ Nincs szignifikáns változás a 2015. évi eredményekben
- ▼ A 2015. évi eredmény szignifikánsan alacsonyabb

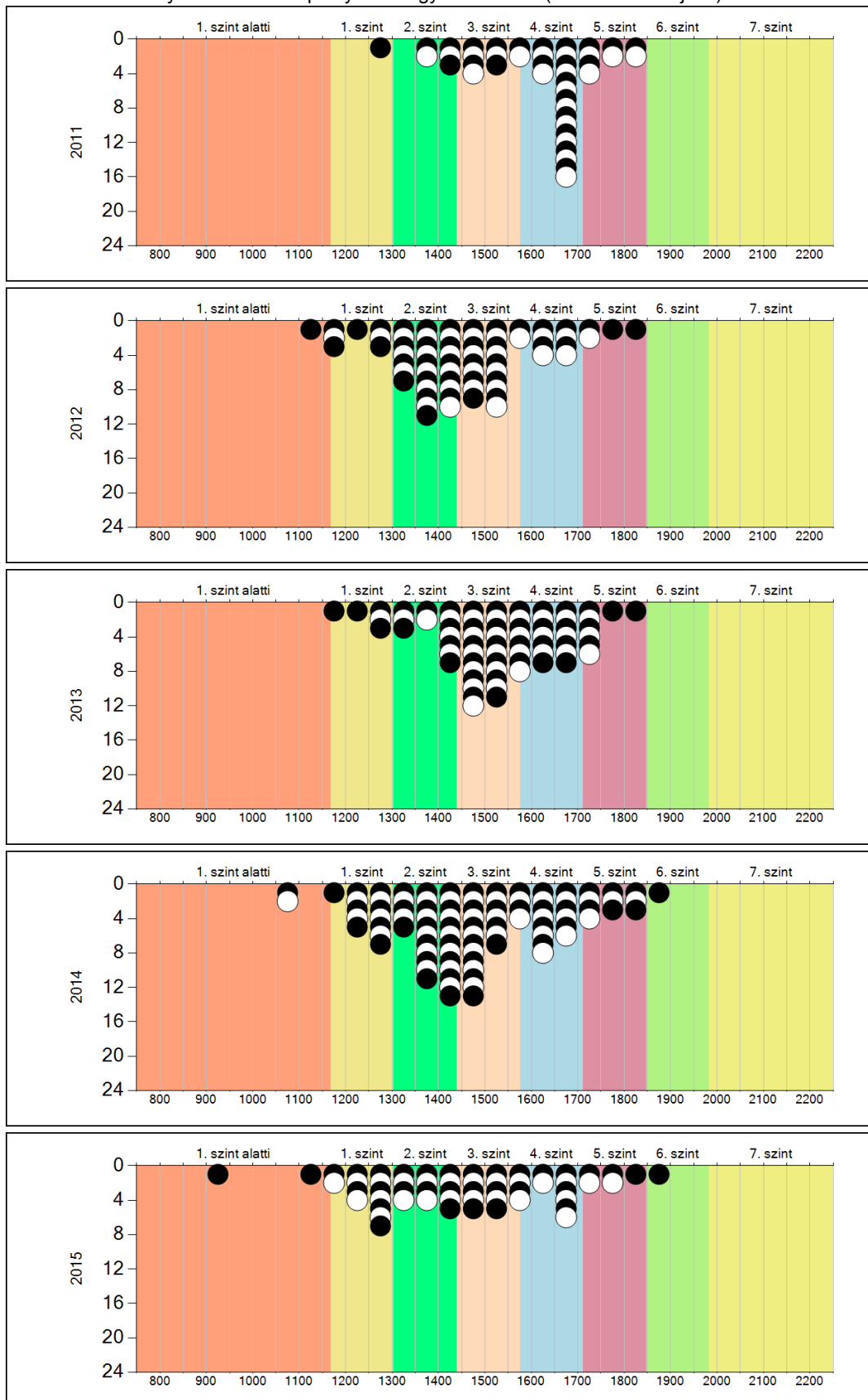
* A FIT – jelentésben 2012-től kezdődően a 95%-os megbízhatósági tartományokat tüntetjük fel, ezért a 2011. évi vagy annál régebbi átlageredmények esetében a táblázatban látható megbízhatósági tartomány szélesebb a 2012. évnél korábbi jelentésekben szereplő 90%-os megbízhatósági tartománynál.

Matematika

4b

A képességeloszlás alakulása a 6. évfolyamon

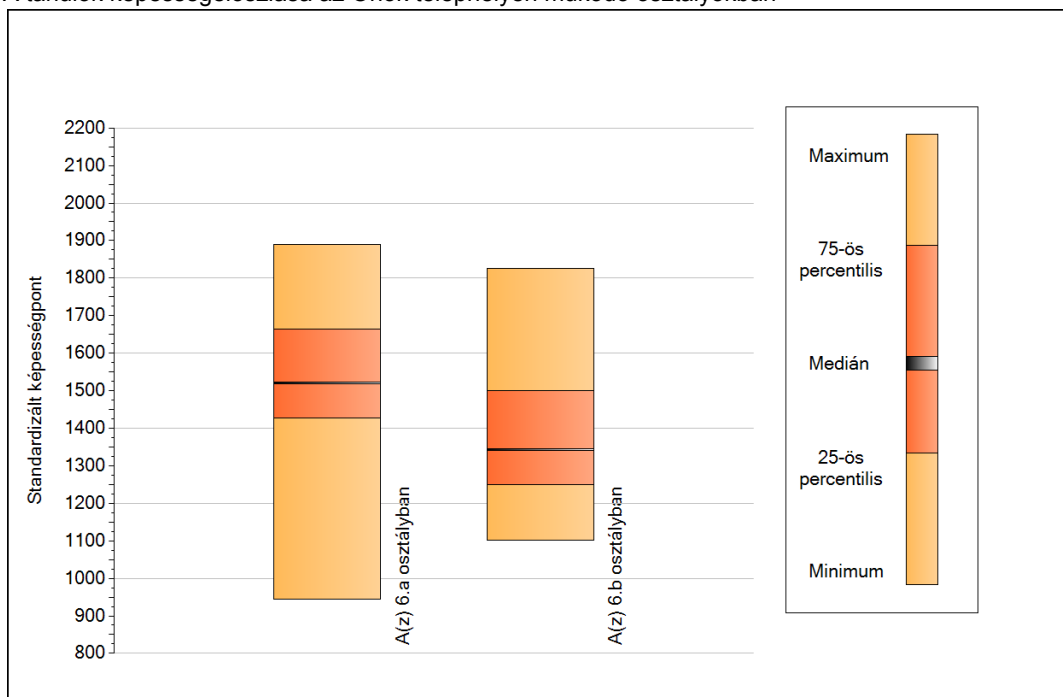
A tanulók eredményei az Önök telephelyén az egyes években (1 kör 1 tanulót jelöl)



5a

A képességeloszlás néhány jellemzője osztályonként

A tanulók képességeloszlása az Önök telephelyén működő osztályokban



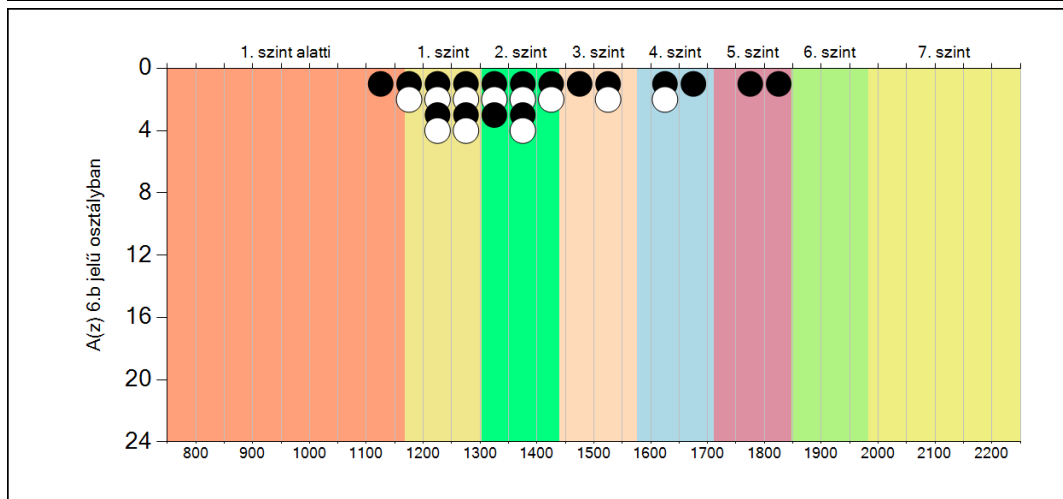
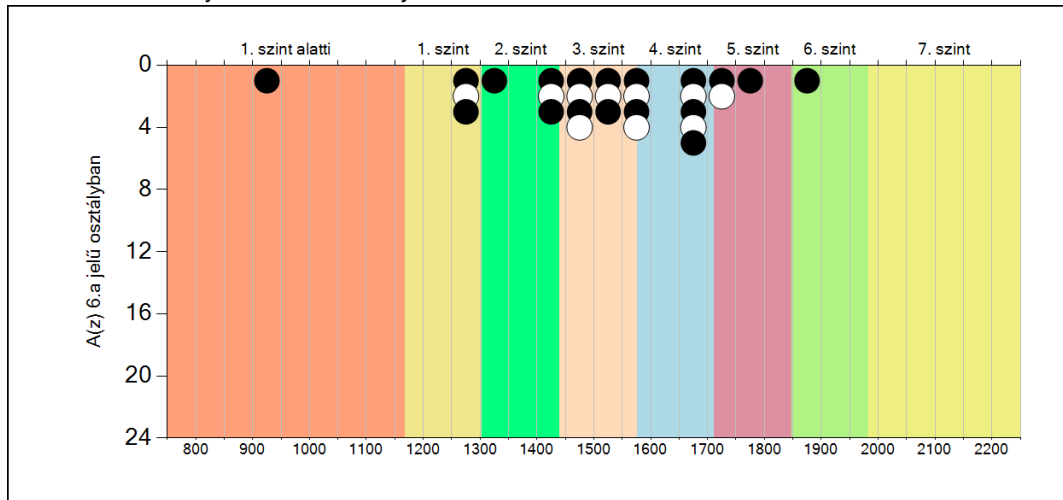
A tanulók képességeloszlása az Önök osztályaiban

	Minimum	25 percent.	Medián	75 percent.	Maximum
A(z) 6.a osztályban	945	1427	1521	1665	1890
A(z) 6.b osztályban	1101	1249	1343	1499	1825

5b

A képességeloszlás osztályonként

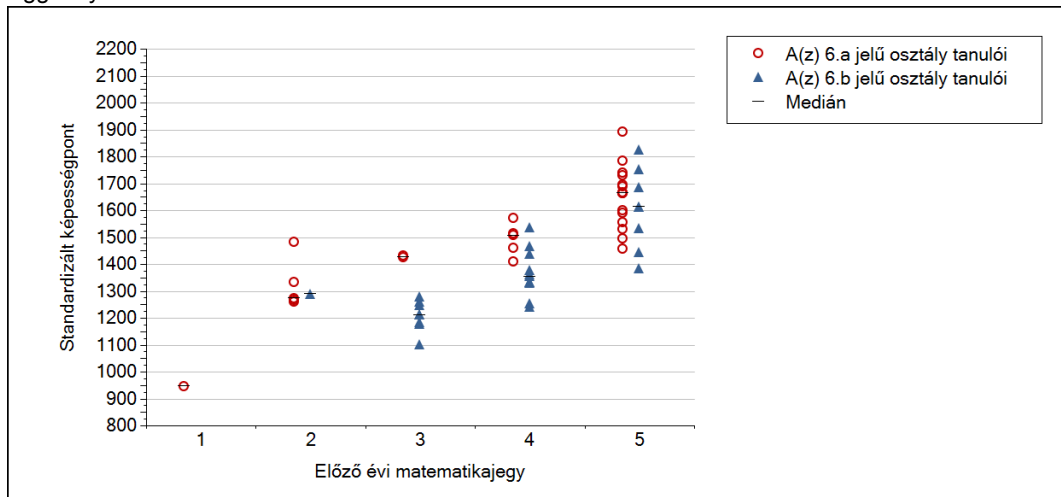
A tanulók eredményei az Önök osztályaiban



5c

A képességeloszlás az előző év végi matematikajegy függvényében

A tanulók képességeloszlása az Önök telephelyén működő osztályokban az előző év végi matematikajegy függvényében



Előző év végi matematikajegy		Minimum	Medián	Maximum
A(z) 6.a jelű osztály	1	945	945	945
	2	1258	1272	1481
	3	1424	1427	1430
	4	1408	1506	1570
	5	1456	1664	1890
A(z) 6.b jelű osztály	1	-	-	-
	2	1289	1289	1289
	3	1101	1211	1280
	4	1241	1353	1535
	5	1382	1612	1825

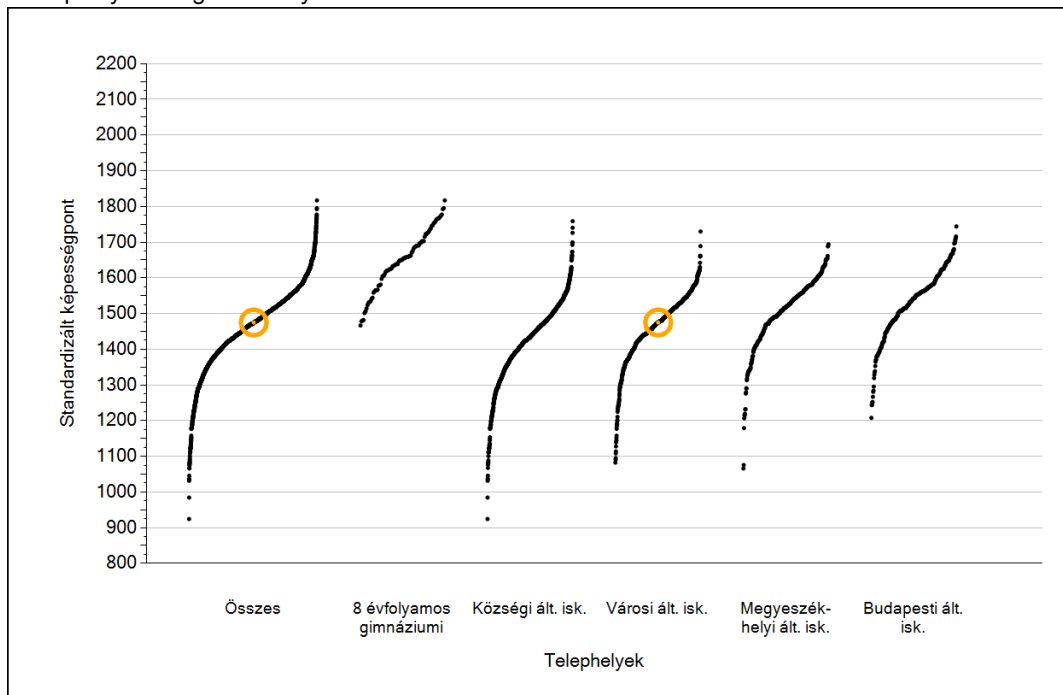


Szövegértés

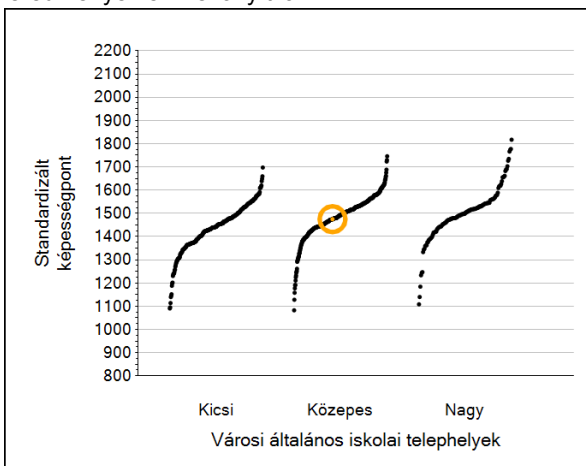
1a

Átlageredmények

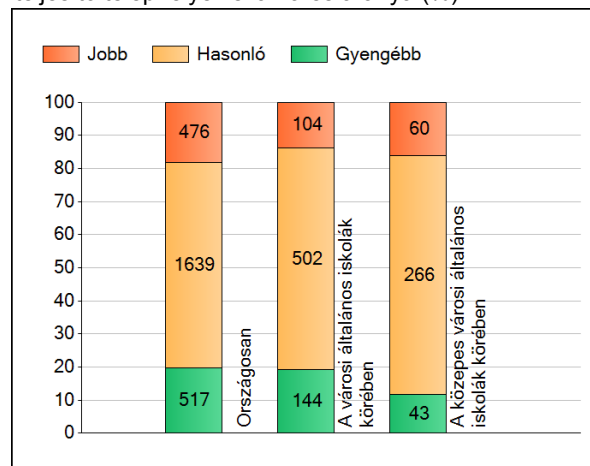
A telephelyek átlageredményeinek összehasonlítása



Az Önök eredményei a városi általános iskolai telephelyek eredményeihez viszonyítva



A szignifikánsan jobban, hasonlóan, illetve gyengébben teljesítő telephelyek száma és aránya (%)



A tanulók átlageredménye és az átlag megbízhatósági tartománya (konfidencia-intervalluma)

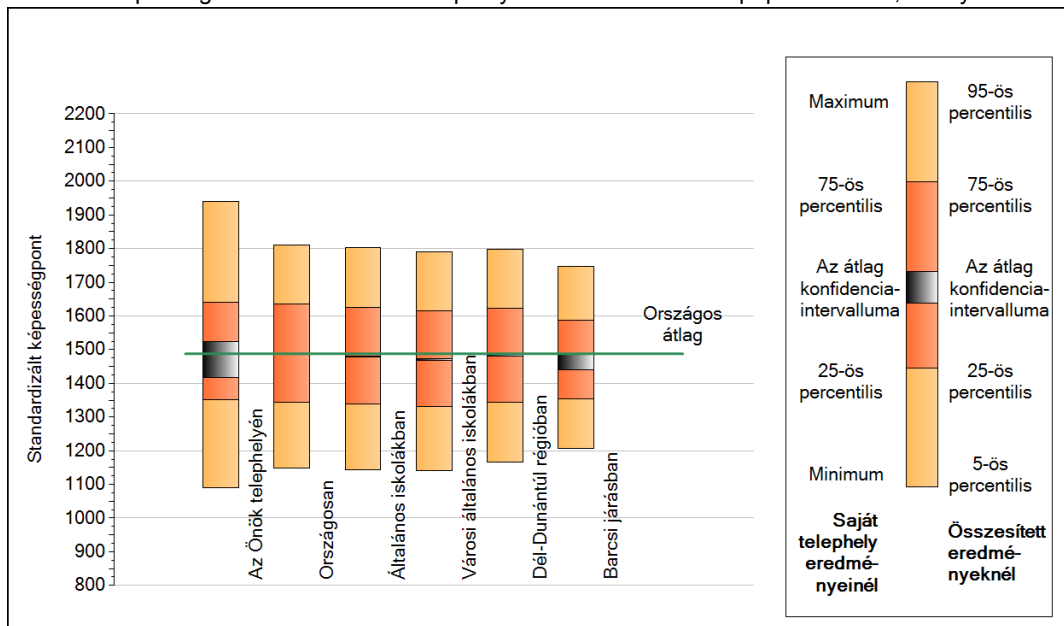
Az Önök telephelyén	1475 (1418;1523)	
Országosan	1488 (1487;1489)	
8 évfolyamos gimnáziumokban	1661 (1656;1664)	
Ált. isk.	1480 (1479;1482)	
Községi ált. isk.	1424 (1421;1427)	
Városi ált. isk.	1471 (1469;1473)	Kis városok ált. isk.
Megyeszékhelyi ált. isk.	1528 (1525;1531)	Közepes városok ált. isk.
Budapesti ált. isk.	1547 (1543;1550)	Nagy városok ált. isk.
		1437 (1433;1440)
		1487 (1484;1489)
		1490 (1486;1495)

Szövegértés

1b

A képességeloszlás néhány jellemzője

A tanulók képességeloszlása az Önök telephelyén és azokban a részpopulációkban, amelyekbe Önök is tartoznak



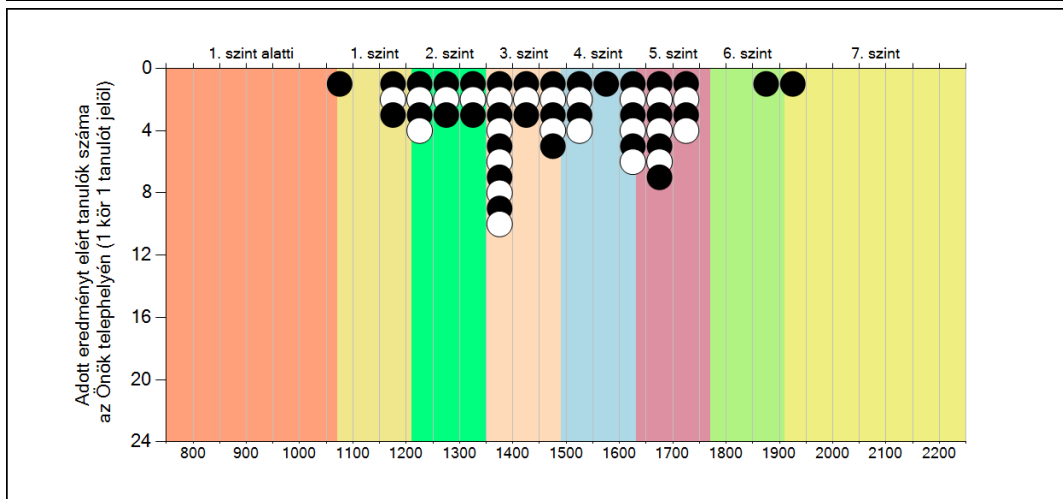
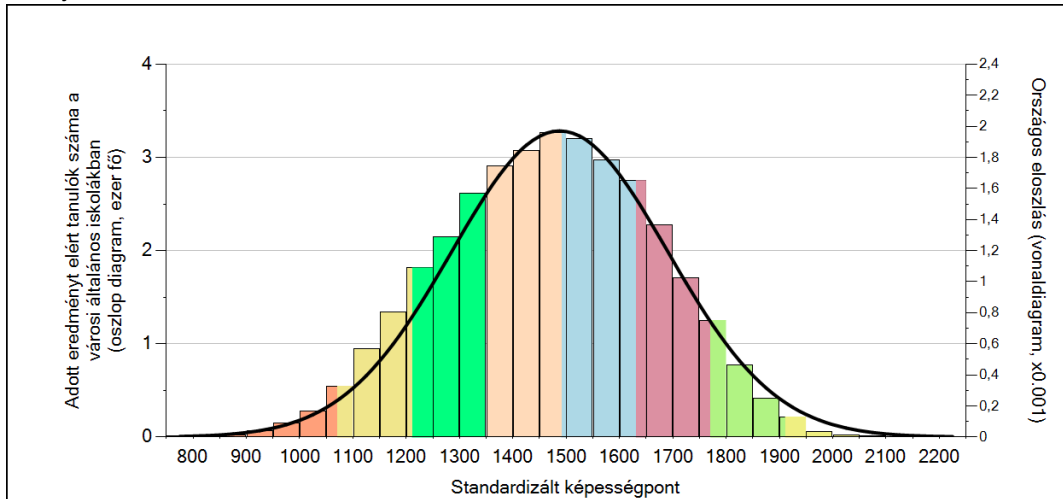
A tanulók képességeloszlása az egyes részpopulációkban

	Min. / 5-ös perc.	25-ös perc.	Átlag (konf. int.)	75-ös perc.	Max. / 95-ös perc.
Az Önök telephelyén	1091	1351	1475 (1418;1523)	1641	1941
Országosan	1148	1345	1488 (1487;1489)	1634	1811
Általános iskolákban	1145	1339	1480 (1479;1482)	1626	1802
Városi általános iskolákban	1141	1330	1471 (1469;1473)	1615	1789
Dél-Dunántúl régióban	1166	1345	1484 (1480;1488)	1622	1799
Barcsi járásban	1206	1354	1462 (1441;1486)	1587	1748

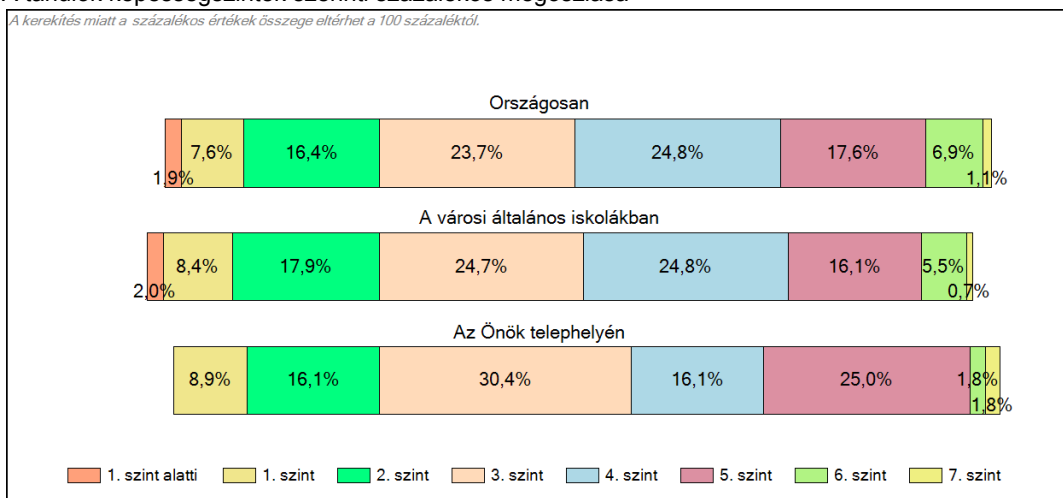
Szövegértés

1c Képességeloszlás

Az országos eloszlás, valamint a tanulók eredményei a városi általános iskolákban és az Önök városi általános iskolájában



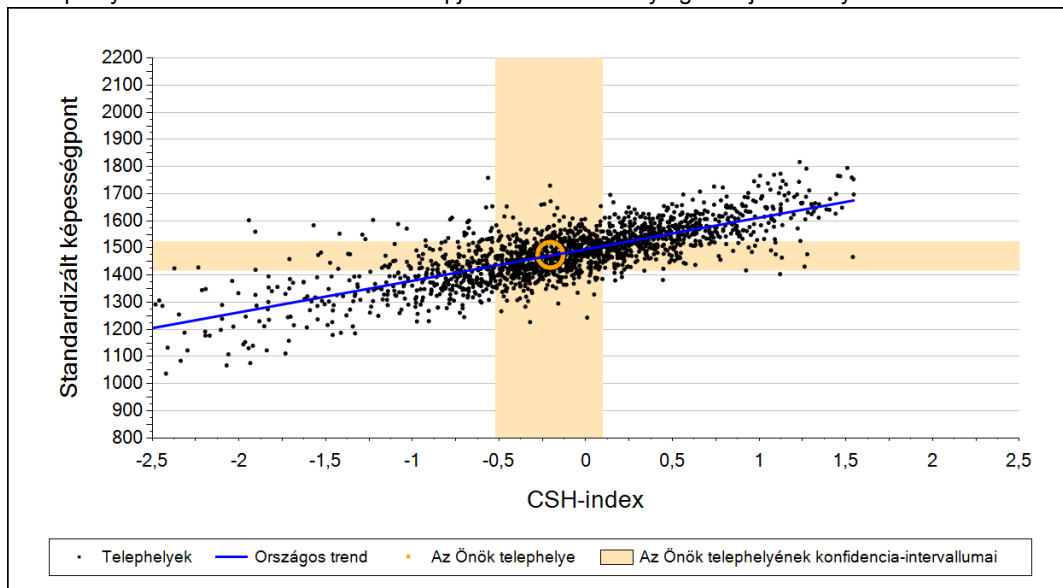
A tanulók képességszintek szerinti százalékos megoszlása



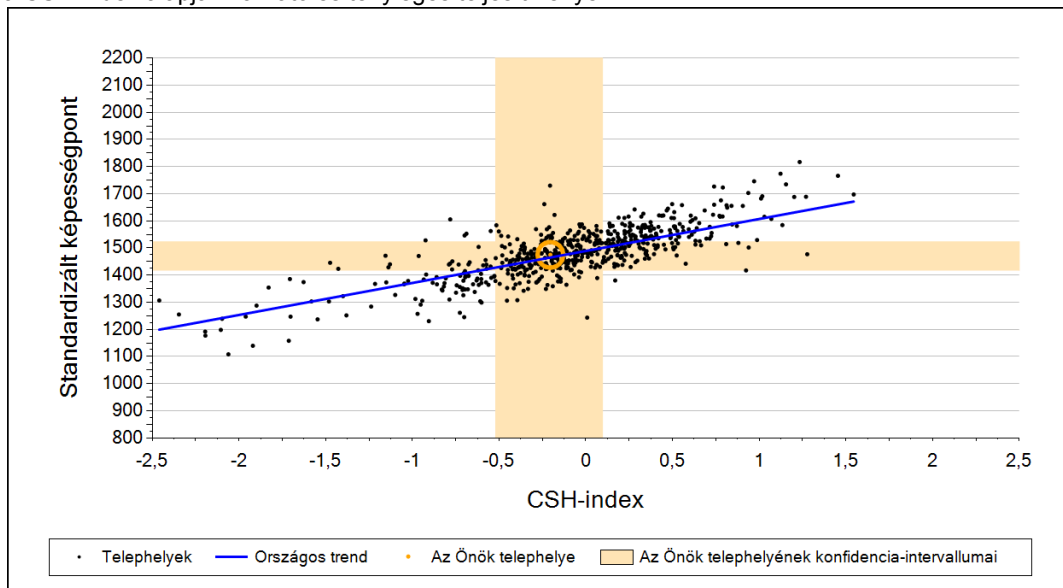
2a

Átlageredmény a CSH-index tükrében*

A telephelyek tanulóinak a CSH-index alapján várható és tényleges teljesítménye



A városi általános iskolai telephelyek tanulóinak a CSH-index alapján várható és tényleges teljesítménye



Telephelyeik eredménye a regressziós becslés alapján várható eredmény tükrében

Telephelyük tényleges eredménye	1475	(1418;1523)
Várható eredmény az összes telephelyre illesztett regressziós egyenes alapján	1472	(a tényleges eredmény ettől nem különbözik szignifikánsan)
Várható eredmény a városi általános iskolai telephelyekre illesztett regressziós egyenes alapján	1465	(a tényleges eredmény ettől nem különbözik szignifikánsan)

A CSH-index átlagértéke és az átlag megbízhatósági tartománya

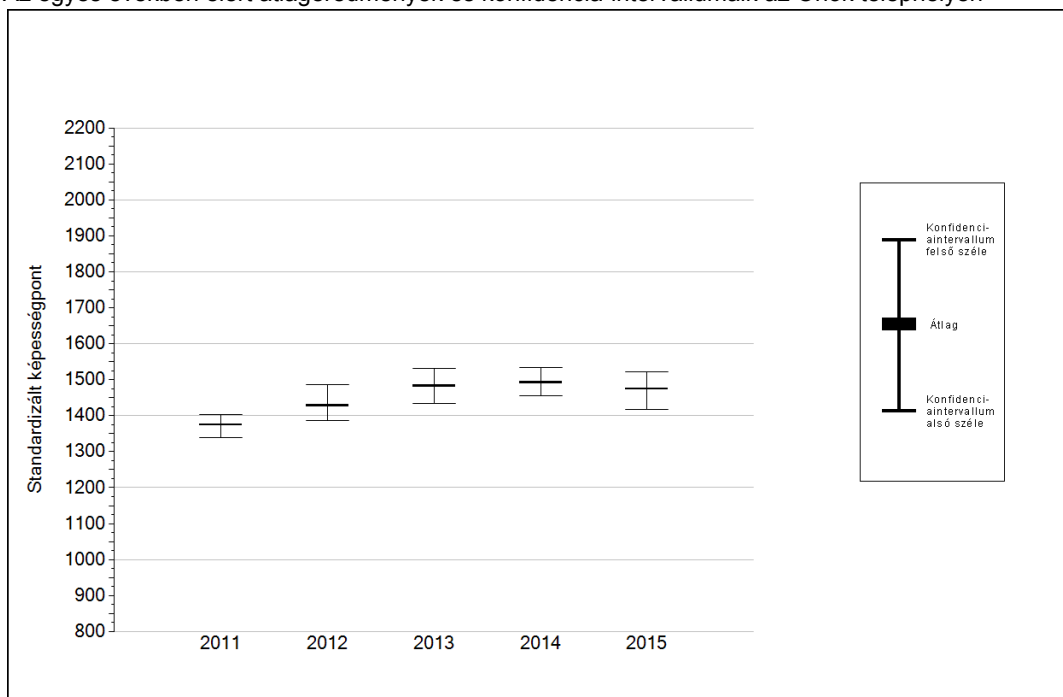
Az Önök telephelyén	-0,205	(-0,523;0,096)
Országosan	-0,024	(-0,030;-0,016)
Városi általános iskolákban	-0,110	(-0,121;-0,099)

* Csak azok a telephelyek szerepelnek az ábrákon, amelyeken legalább a diákok kétharmadára és legalább tíz tanulóra kiszámítható a CSH-index, és a CSH-indexszel rendelkező diákok átlaga belesik az összes diák képességátlagának konfidencia-intervallumába mindkét felmért terület esetében.

4a

Az átlageredmény alakulása a 6. évfolyamon*

Az egyes években elért átlageredmények és konfidencia-intervallumaik az Önök telephelyén



Év	Átlag (konf. int.)	A 2015. évi eredmény és a korábbi évek eredményei közötti különbség (konf.int.)
2015	1475 (1418;1523)	-
2014	1492 (1455;1533)	-17 (-82;48)
2013	1482 (1435;1532)	-7 (-83;63)
2012	1429 (1387;1487)	46 (-24;120)
2011	1374 (1339;1404)	101 (37;173)

- A 2015. évi eredmény szignifikánsan magasabb
- Nincs szignifikáns változás a 2015. évi eredményekben
- A 2015. évi eredmény szignifikánsan alacsonyabb

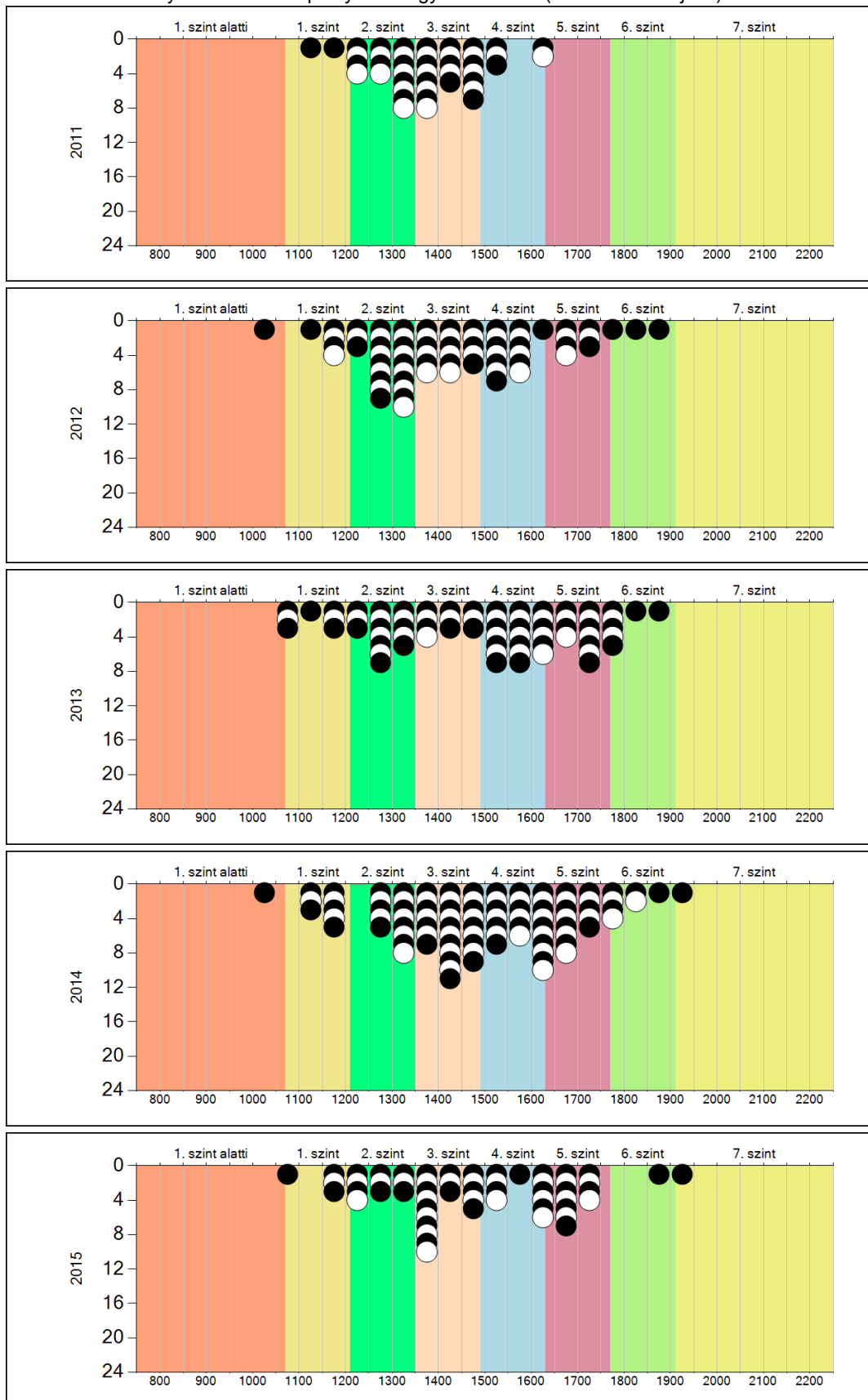
* A FIT – jelentésben 2012-től kezdődően a 95%-os megbízhatósági tartományokat tüntetjük fel, ezért a 2011. évi vagy annál régebbi átlageredmények esetében a táblázatban látható megbízhatósági tartomány szélesebb a 2012. évnél korábbi jelentésekben szereplő 90%-os megbízhatósági tartománynál.

Szövegértés

4b

A képességeloszlás alakulása a 6. évfolyamon

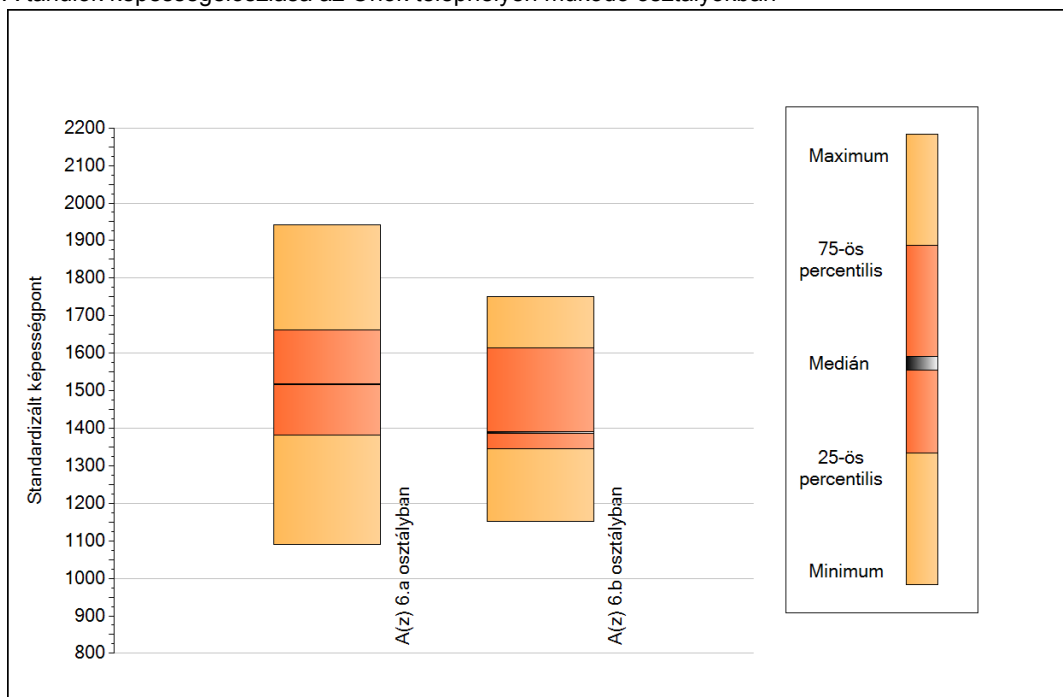
A tanulók eredményei az Önök telephelyén az egyes években (1 kör 1 tanulót jelöl)



5a

A képességeloszlás néhány jellemzője osztályonként

A tanulók képességeloszlása az Önök telephelyén működő osztályokban



A tanulók képességeloszlása az Önök osztályaiban

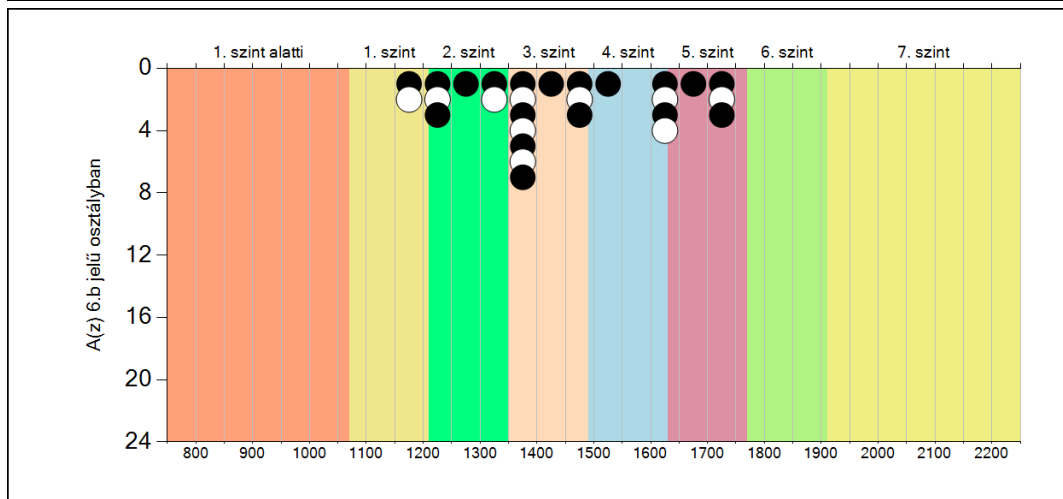
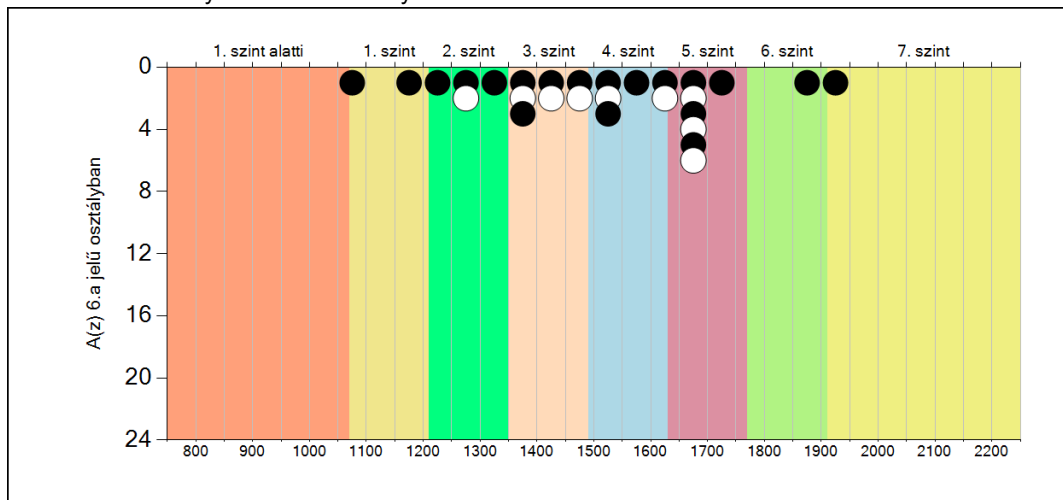
	Minimum	25 percent.	Medián	75 percent.	Maximum
A(z) 6.a osztályban	1091	1382	1517	1661	1941
A(z) 6.b osztályban	1151	1346	1388	1613	1749

Szövegértés

5b

A képességeloszlás osztályonként

A tanulók eredményei az Önök osztályaiban



Szövegértés