



---

# FIT-jelentés :: 2015

## Telephelyi jelentés

8. évfolyam :: Általános iskola

## Barcsi Általános Iskola Deák Ferenc Tagiskolája

7570 Barcs, Kossuth Lajos utca 2.

OM azonosító: 200908

Telephely kódja: 013



EMBERI ERŐFORRÁSOK  
MINISZTERIUMA

● KÖZNEVELÉSI HIVATAL



## Létszám adatok

A telephely létszámadatai az általános iskolai képzéstípusban a 8. évfolyamon

Osztály neve	Tanulók száma						
	Összesen	SNI tanulók	Mentesült tanulók	BTMN tanulók	HHH tanulók	Jelentésre jogosult tanulók	A jelentésben szereplők
8.a	24	2	0	7	3	22	20
8.b	18	1	0	7	4	17	17
8.c	25	0	0	4	0	25	24
<b>Összesen</b>	<b>67</b>	<b>3</b>	<b>0</b>	<b>18</b>	<b>7</b>	<b>64</b>	<b>61</b>

A korábbi mérésekben eredménnyel rendelkezőkre vonatkozó létszám adatok

Osztály neve	Tanulók száma	
	Ebben a jelentésben szereplők (előző táblázat utolsó oszlopa)	Ebből a 2013-as mérésben eredménnyel rendelkeznek
8.a	20	20
8.b	17	15
8.c	24	22
<b>Összesen</b>	<b>61</b>	<b>57</b>

A Tanulói háttérkérdőívre és a családháttér-indexre vonatkozó létszám adatok

Osztály neve	Tanulók száma		
	Jelentésre jogosultak	Tanulói kérdőívet kitöltötte	Van CSH-indexe
8.a	22	22	16
8.b	17	18	16
8.c	25	23	18
<b>Összesen</b>	<b>64</b>	<b>63</b>	<b>50</b>

A sajátos nevelési igényű vagy problémákkal küzdő tanulók adatai

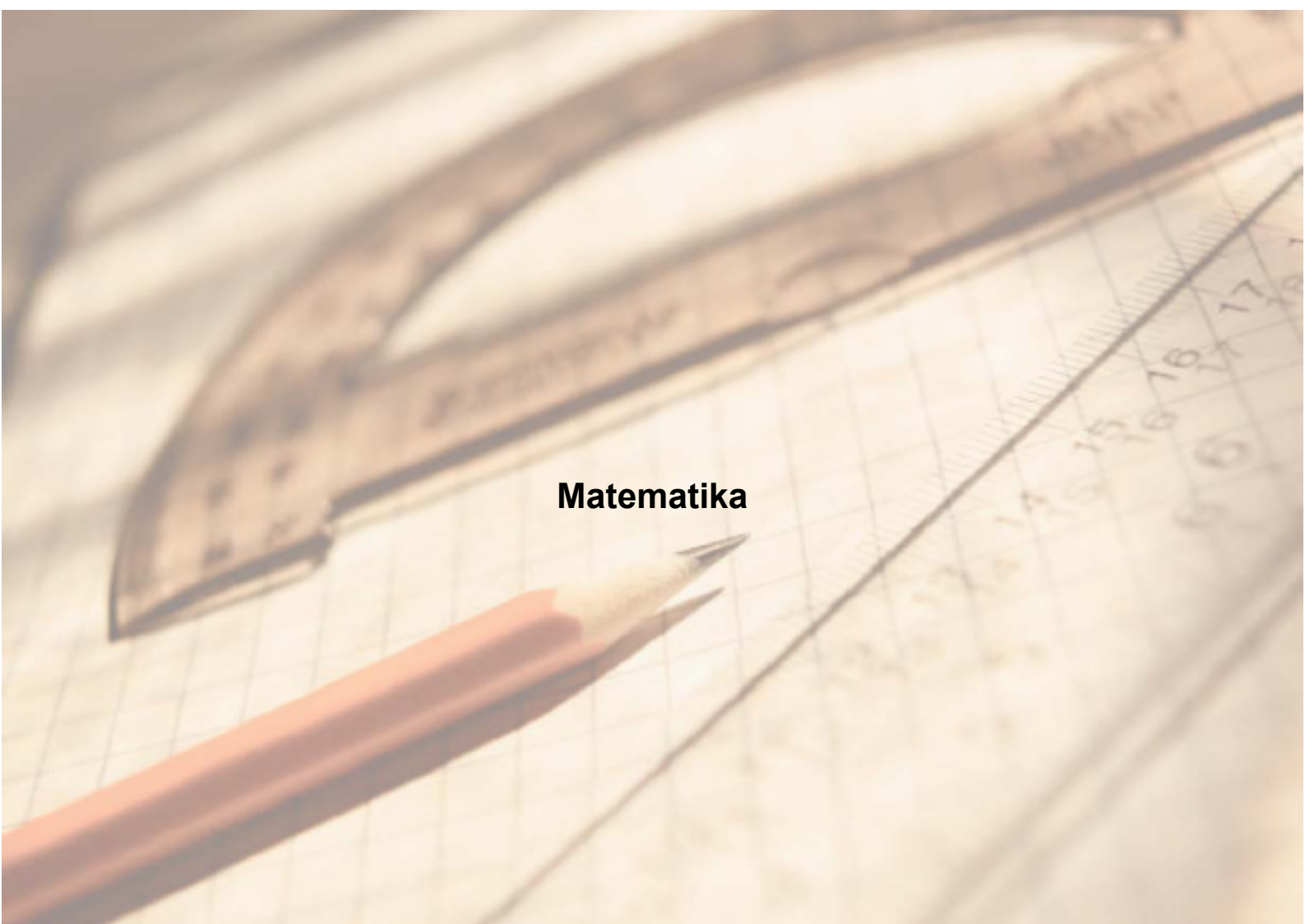
Sajátos nevelési igény típusa	Tanulók száma	
	SNI/BTMN tanulók	Mentesültek a teszt megírása alól
Testi, érzékszervi vagy beszéd fogyatékos tanulók	0	0
Enyhe, közép súlyos vagy súlyos értelmi fogyatékos vagy autista tanulók	0	0
A megismerő funkciók vagy a viselkedés fejlődésének (organikus okra visszavezethető vagy vissza nem vezethető) tartós és súlyos rendellenességével küzdő tanulók	3	0
Beilleszkedési, tanulási vagy magatartási nehézségekkel küzdő tanulók	18	0
<b>Összesen</b>	<b>21</b>	<b>0</b>

A mentesülő tanulók adatai

A mentesség oka	Tanulók száma
SNI tanuló	0
Ideiglenes sérülés miatt mentesített tanuló	0
Nyelvi szempontból mentesíthető tanuló	0
<b>Összesen</b>	<b>0</b>

## A telephely jelentésre jogosult tanulónak előző év végi matematikajegye

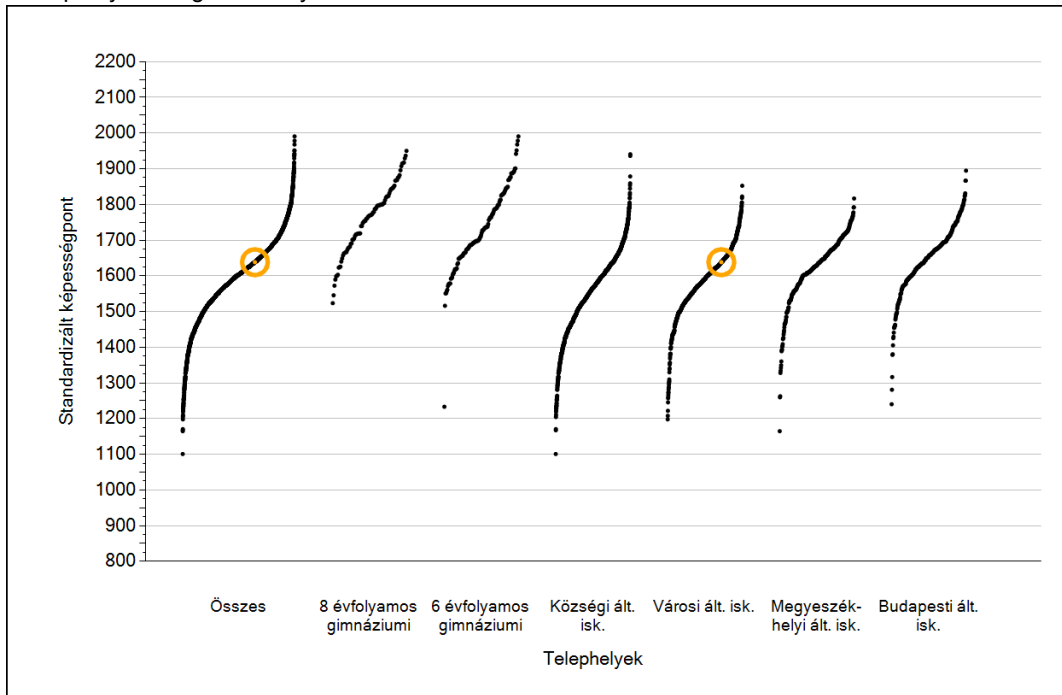
Osztály	Szerepel-e a jelentésben?	Előző év végi matematikajegy						Összesen
		-	1	2	3	4	5	
8.a	Jelentésben szereplők	0	0	8	5	3	4	20
	Jelentésben nem szereplők	0	0	1	1	0	0	2
8.b	Jelentésben szereplők	0	0	13	2	2	0	17
	Jelentésben nem szereplők	0	0	0	0	0	0	0
8.c	Jelentésben szereplők	2	0	7	6	9	0	24
	Jelentésben nem szereplők	0	0	0	0	1	0	1
<b>Összesen</b>	<b>Jelentésben szereplők</b>	<b>2</b>	<b>0</b>	<b>28</b>	<b>13</b>	<b>14</b>	<b>4</b>	<b>61</b>
	<b>Jelentésben nem szereplők</b>	<b>0</b>	<b>0</b>	<b>1</b>	<b>1</b>	<b>1</b>	<b>0</b>	<b>3</b>



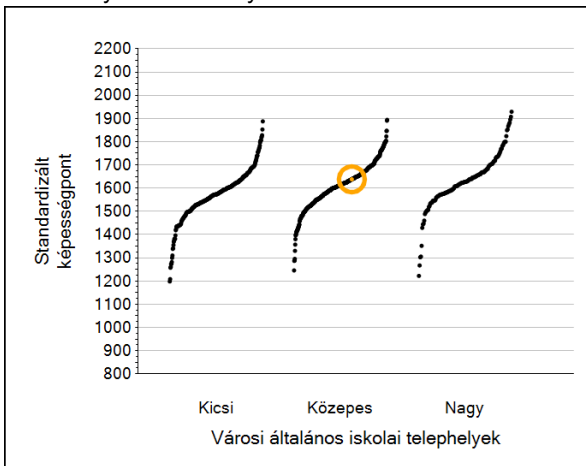
**Matematika**

# 1a Átlageredmények

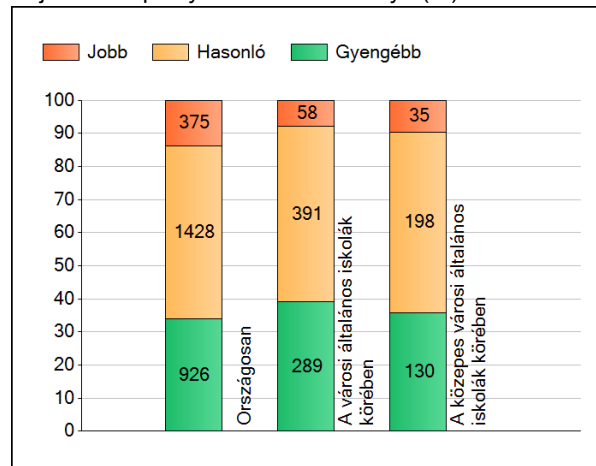
A telephelyek átlageredményeinek összehasonlítása



Az Önök eredményei a városi általános iskolai telephelyek eredményeihez viszonyítva



A szignifikánsan jobban, hasonlóan, illetve gyengébben teljesítő telephelyek száma és aránya (%)



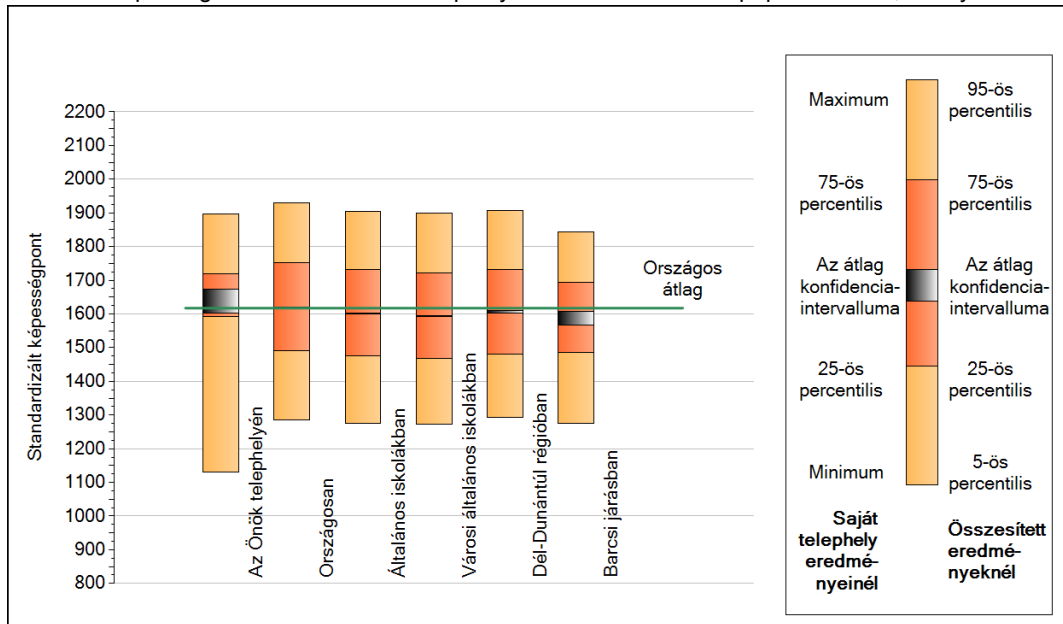
A tanulók átlageredménye és az átlag megbízhatósági tartománya (konfidencia-intervalluma)

<b>Az Önök telephelyén</b>	<b>1638 (1602;1673)</b>	
Országosan	1618 (1617;1619)	
8 évfolyamos gimnáziumokban	1773 (1769;1777)	
6 évfolyamos gimnáziumokban	1753 (1749;1757)	
Ált. isk.	1601 (1600;1602)	
Községi ált. isk.	1555 (1553;1557)	
Városi ált. isk.	1593 (1591;1595)	
Megyeszékhelyi ált. isk.	1642 (1639;1645)	
Budapesti ált. isk.	1662 (1658;1664)	
		Kis városok ált. isk. 1564 (1561;1567)
		Közepes városok ált. isk. 1604 (1601;1606)
		Nagy városok ált. isk. 1617 (1613;1622)

1b

## A képességeloszlás néhány jellemzője

A tanulók képességeloszlása az Önök telephelyén és azokban a részpopulációkban, amelyekbe Önök is tartoznak

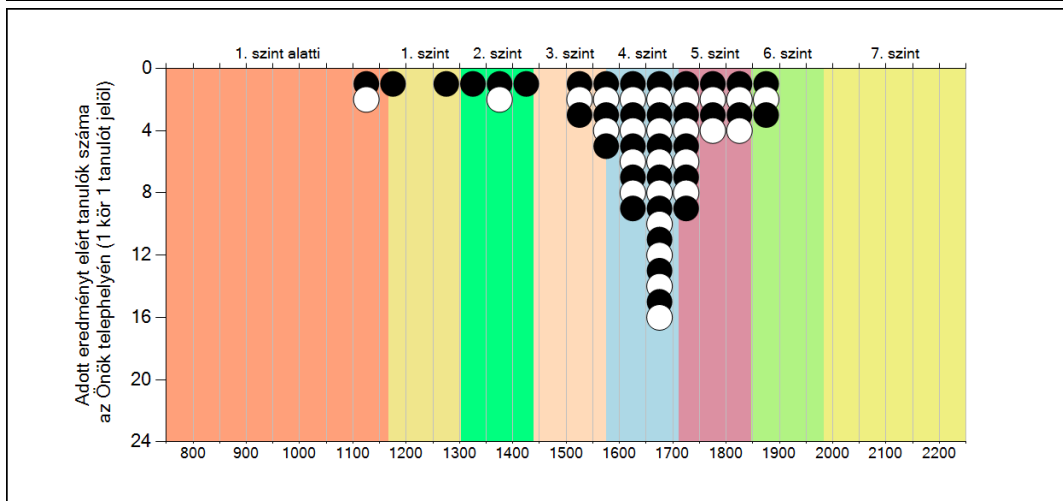
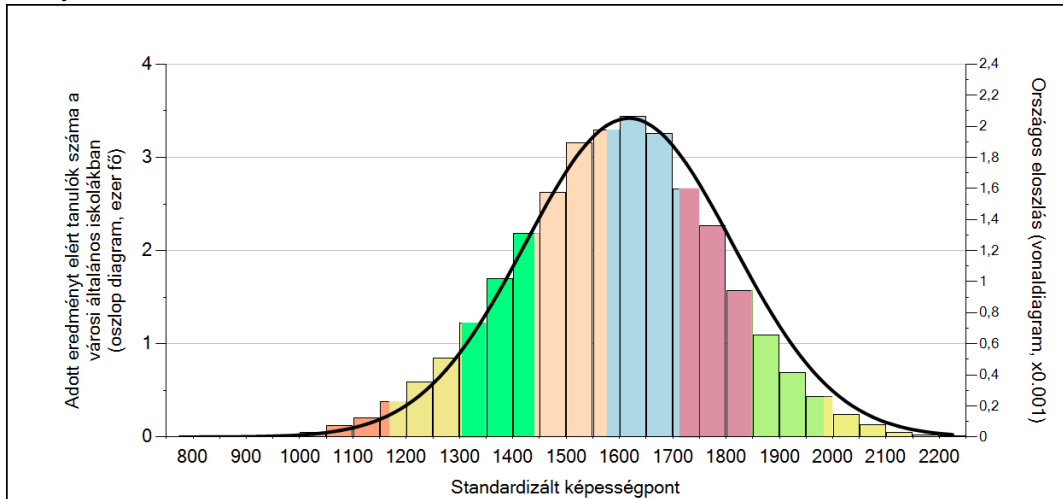


A tanulók képességeloszlása az egyes részpopulációkban

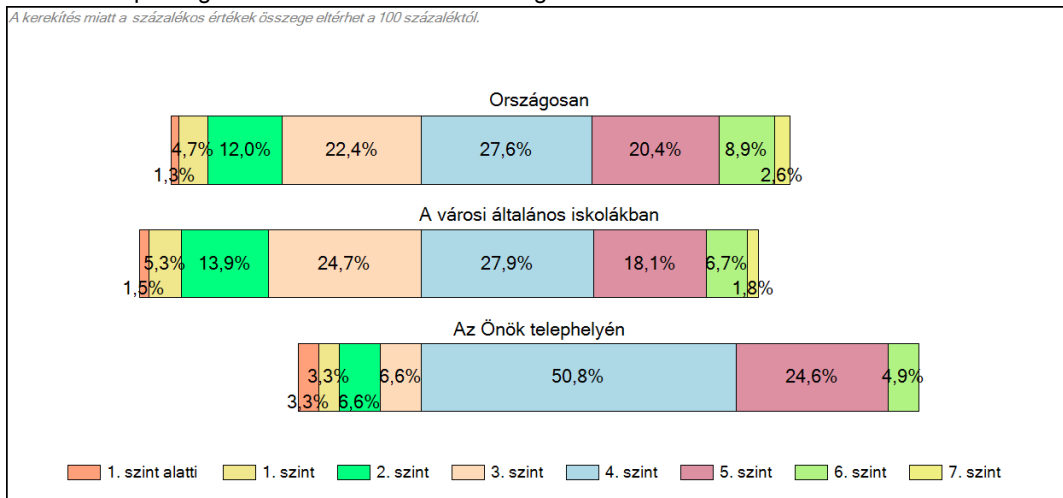
	Min. / 5-ös perc.	25-ös perc.	Átlag (konf. int.)	75-ös perc.	Max. / 95-ös perc.
<b>Az Önök telephelyén</b>	1130	1592	1638 (1602;1673)	1718	1897
Országosan	1285	1490	1618 (1617;1619)	1752	1930
Általános iskolákban	1275	1476	1601 (1600;1602)	1731	1905
Városi általános iskolákban	1272	1469	1593 (1591;1595)	1721	1898
Dél-Dunántúl régióban	1292	1480	1605 (1602;1609)	1732	1907
Barcsi járásban	1274	1486	1587 (1568;1607)	1694	1844

# 1c Képességeloszlás

Az országos eloszlás, valamint a tanulók eredményei a városi általános iskolákban és az Önök városi általános iskolájában

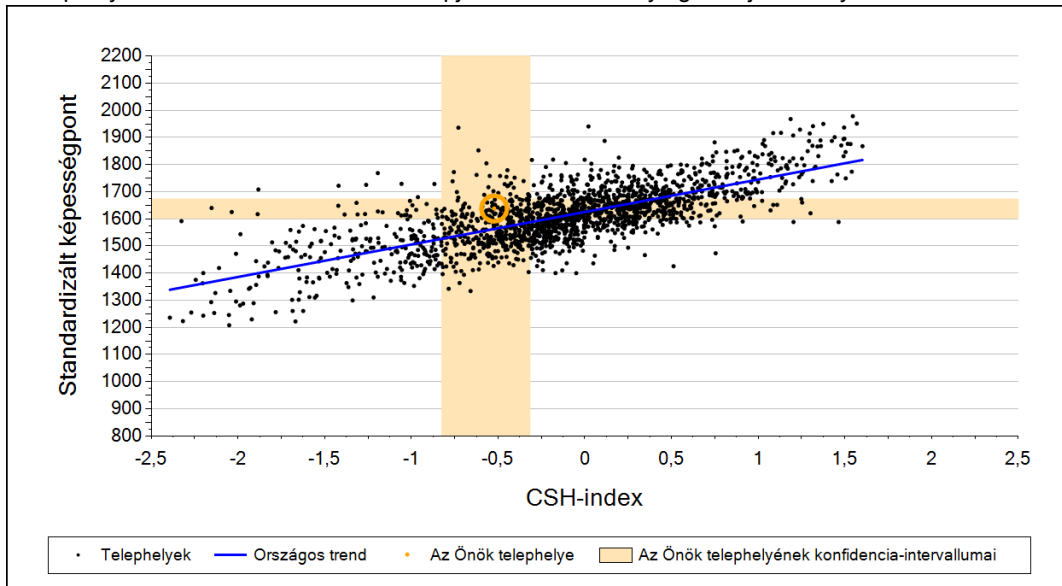


A tanulók képességszintek szerinti százalékos megoszlása

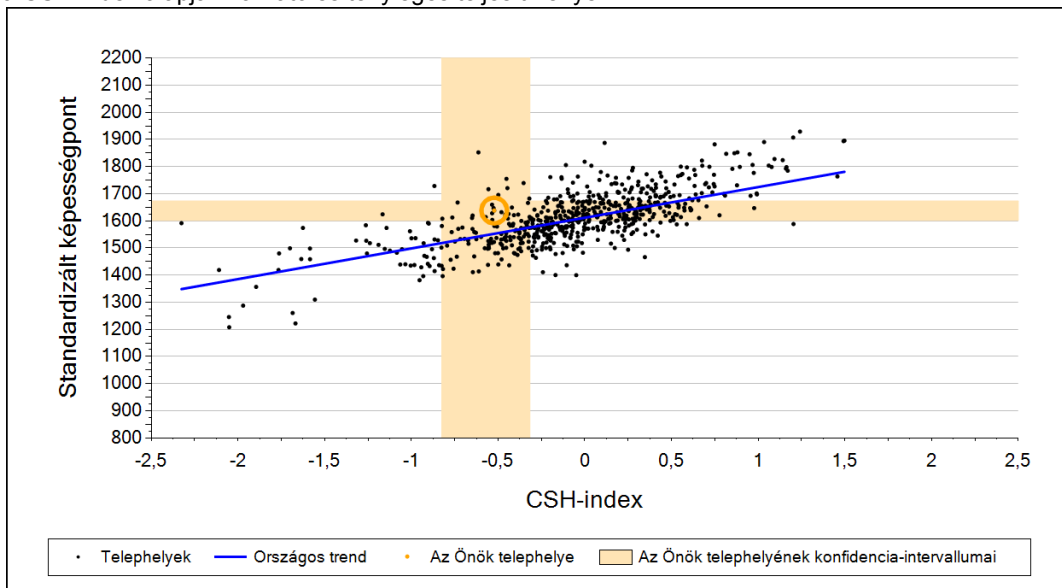


## 2a Átlageredmény a CSH-index tükrében\*

A telephelyek tanulóinak a CSH-index alapján várható és tényleges teljesítménye



A városi általános iskolai telephelyek tanulóinak a CSH-index alapján várható és tényleges teljesítménye



Telephelyeik eredménye a regressziós becslés alapján várható eredmény tükrében

Telephelyük tényleges eredménye	1638	(1602;1673)
Várható eredmény az összes telephelyre illesztett regressziós egyenes alapján	1563	(a tényleges eredményénél szignifikánsan jobb)
Várható eredmény a városi általános iskolai telephelyekre illesztett regressziós egyenes alapján	1552	(a tényleges eredményénél szignifikánsan jobb)

A CSH-index átlagértéke és az átlag megbízhatósági tartománya

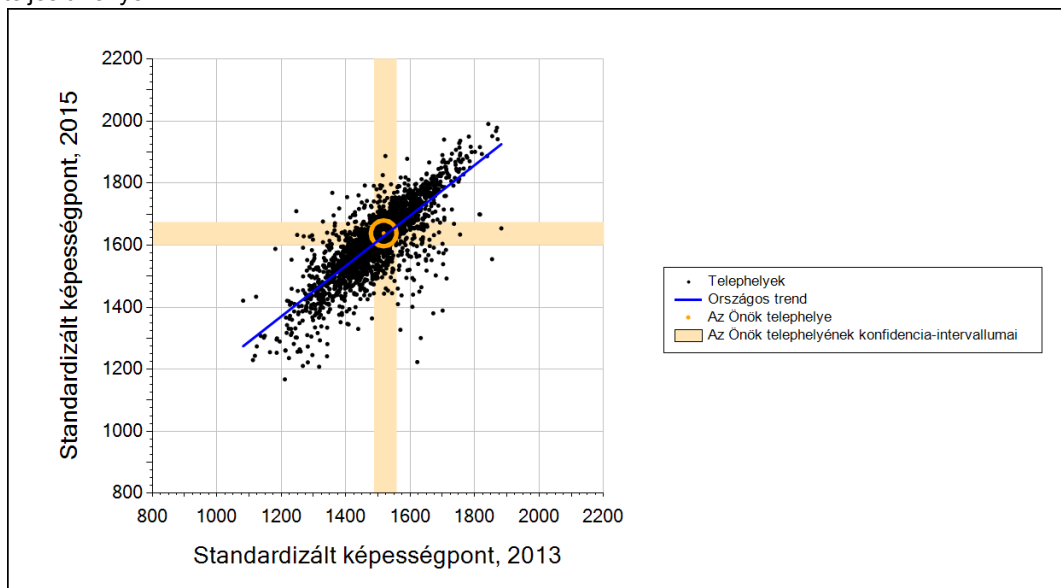
Az Önök telephelyén	-0,523	(-0,829;-0,317)
Országosan	-0,018	(-0,025;-0,012)
Városi általános iskolákban	-0,140	(-0,153;-0,131)

\* Csak azok a telephelyek szerepelnek az ábrákon, amelyeken legalább a diákok kétharmadára és legalább tíz tanulóra kiszámítható a CSH-index, és a CSH-indexszel rendelkező diákok átlaga belesik az összes diák képességátlagának konfidencia-intervallumába mindkét felmért terület esetében.

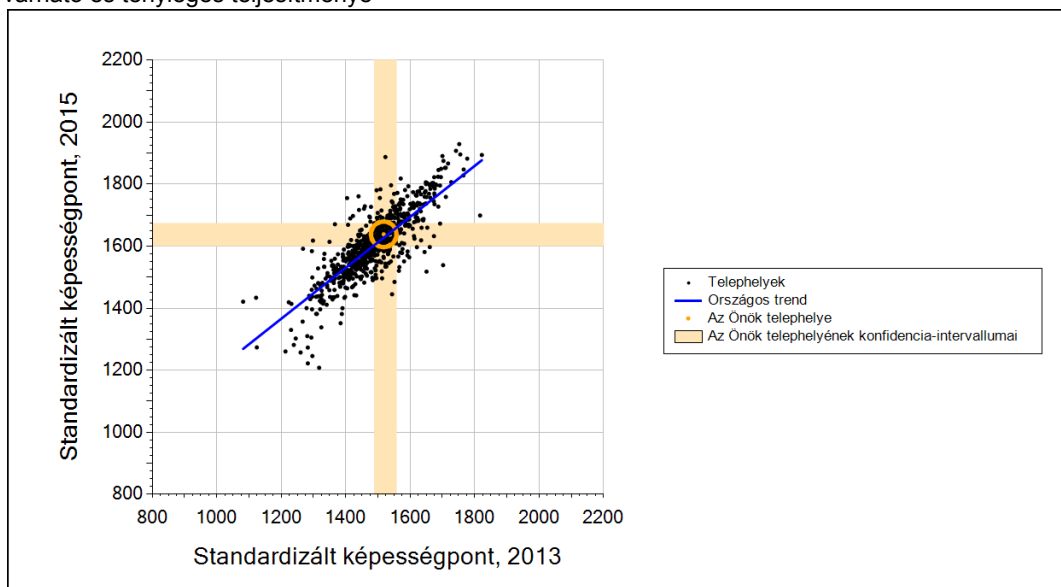


## 2b Átlageredmény a tanulók korábbi eredményének tükrében\*

A telephely tanulóinak a két évvel korábbi mérésben elért átlageredményük alapján várható és tényleges teljesítménye



A városi általános iskolai telephelyek tanulóinak a két évvel korábbi mérésben elért átlageredményük alapján várható és tényleges teljesítménye



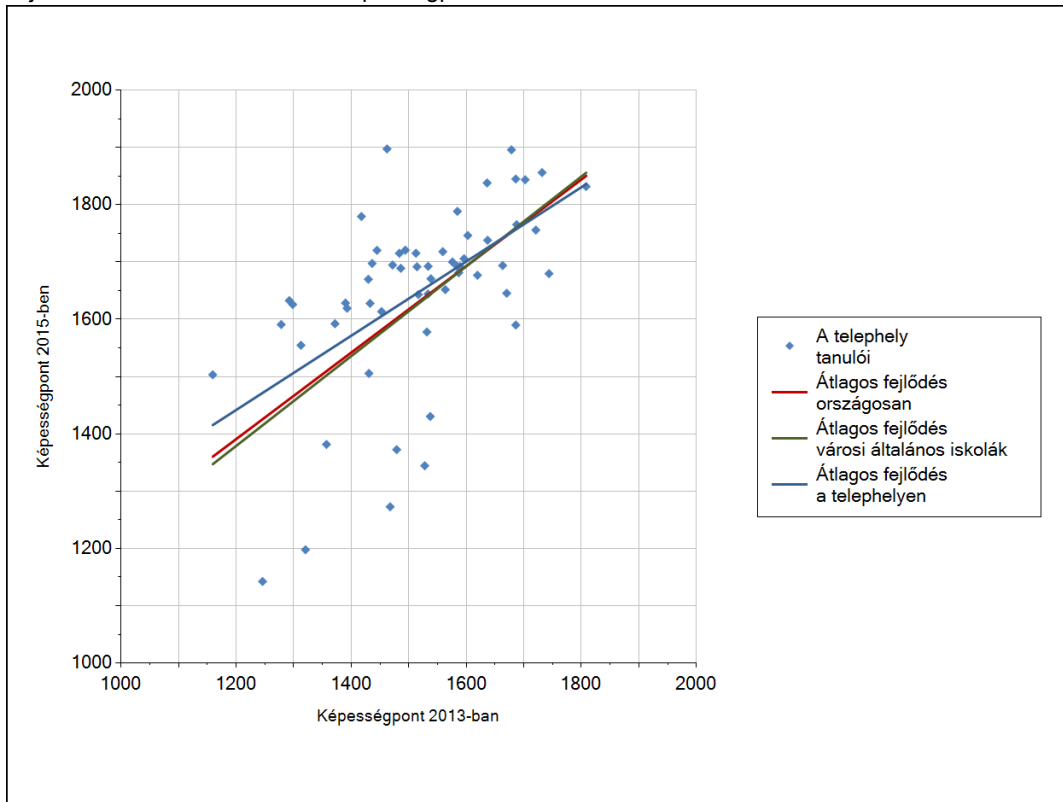
Telephelyeik eredménye a regressziós becslés alapján várható eredmény tükrében

Telephelyük 2015-ös eredménye	1638	(1602;1673)
Telephelyük tanulóinak 2013-as átlageredménye	1518	(1488;1557)
Várható eredmény az összes telephelyre illesztett regressziós egyenes alapján	1629	(a tényleges eredmény ettől nem különbözik szignifikánsan)
Várható eredmény a városi általános iskolai telephelyekre illesztett regressziós egyenes alapján	1627	(a tényleges eredmény ettől nem különbözik szignifikánsan)

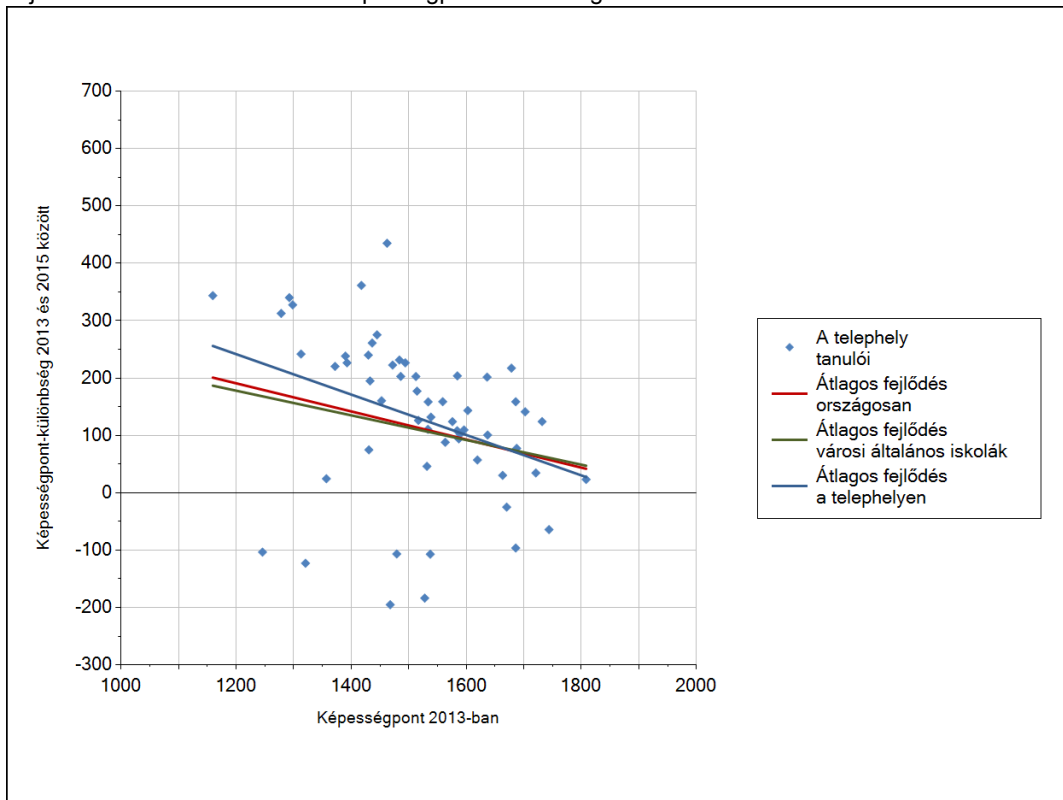
\* Csak azok a telephelyek szerepelnek az ábrán, amelyek esetében legalább a tanulók kétharmada és legalább tíz tanuló megírta a két évvel korábbi mérést, és amelyeken a korábbi eredménnyel rendelkező diákok e mérésbeli átlaga beleesik az összes diák e mérésben elért képességátlagának konfidencia-intervallumába mindkét területen.

**3a A tanulók fejlődése a telephelyen**

Fejlődés 2013 és 2015 között - képességpontok



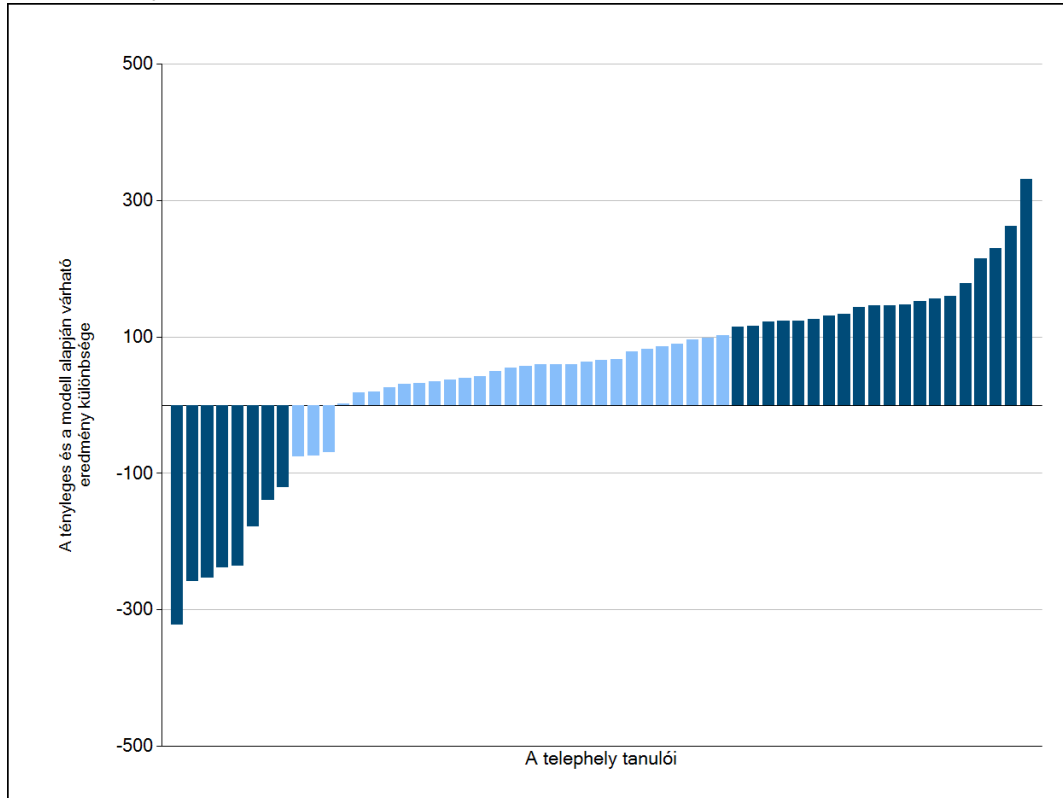
Fejlődés 2013 és 2015 között - képességpont-különbségek



3b

## A tanulók egyéni fejlődése a komplex fejlődési modell alapján\*

A tanulók tényleges eredménye és a komplex modell alapján becsült, várható eredménye közötti különbségek az Önök telephelyén

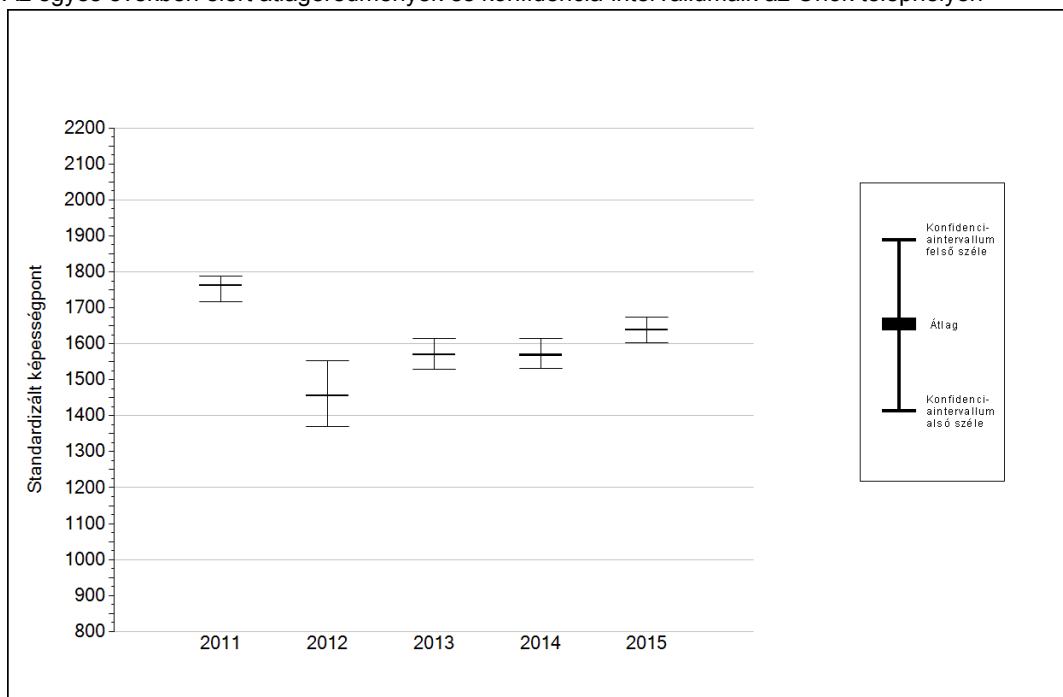


Sötétebb színnel jelöltük, ha a tanuló eredménye szignifikánsan különbözik a komplex fejlődési modell alapján várható eredménytől.

\* A komplex fejlődési modellben a tanulók becsült, várható eredményének meghatározásakor a tanuló korábbi eredményei mellett a fejlődést befolyásoló egyéb tényezőket is figyelembe veszünk. Ilyenek pl. a szociális, gazdasági és kulturális háttérét mérő jellemzők, a tanuló neme, az osztály és a telephely tanulóinak két évvel korábbi átlageredménye, valamint a telephely alapvető jellemzői, mint a képzési forma és a település típusa. A becsült érték tehát azt jelképezi, hogy a hasonló családi háttérű, ugyanolyan nemű tanulók, akiknek két évvel korábbi eredménye hasonló volt, emellett 2015-ben hasonló osztályba és telephelyre jártak, átlagosan milyen eredményt értek el a 2015. évi felmérésben. A modellről bővebben az Útmutató a telephelyi jelentés ábráinak értelmezéséhez dokumentumban olvashatnak.

## 4a Az átlageredmény alakulása a 8. évfolyamon\*

Az egyes években elért átlageredmények és konfidencia-intervallumaik az Önök telephelyén



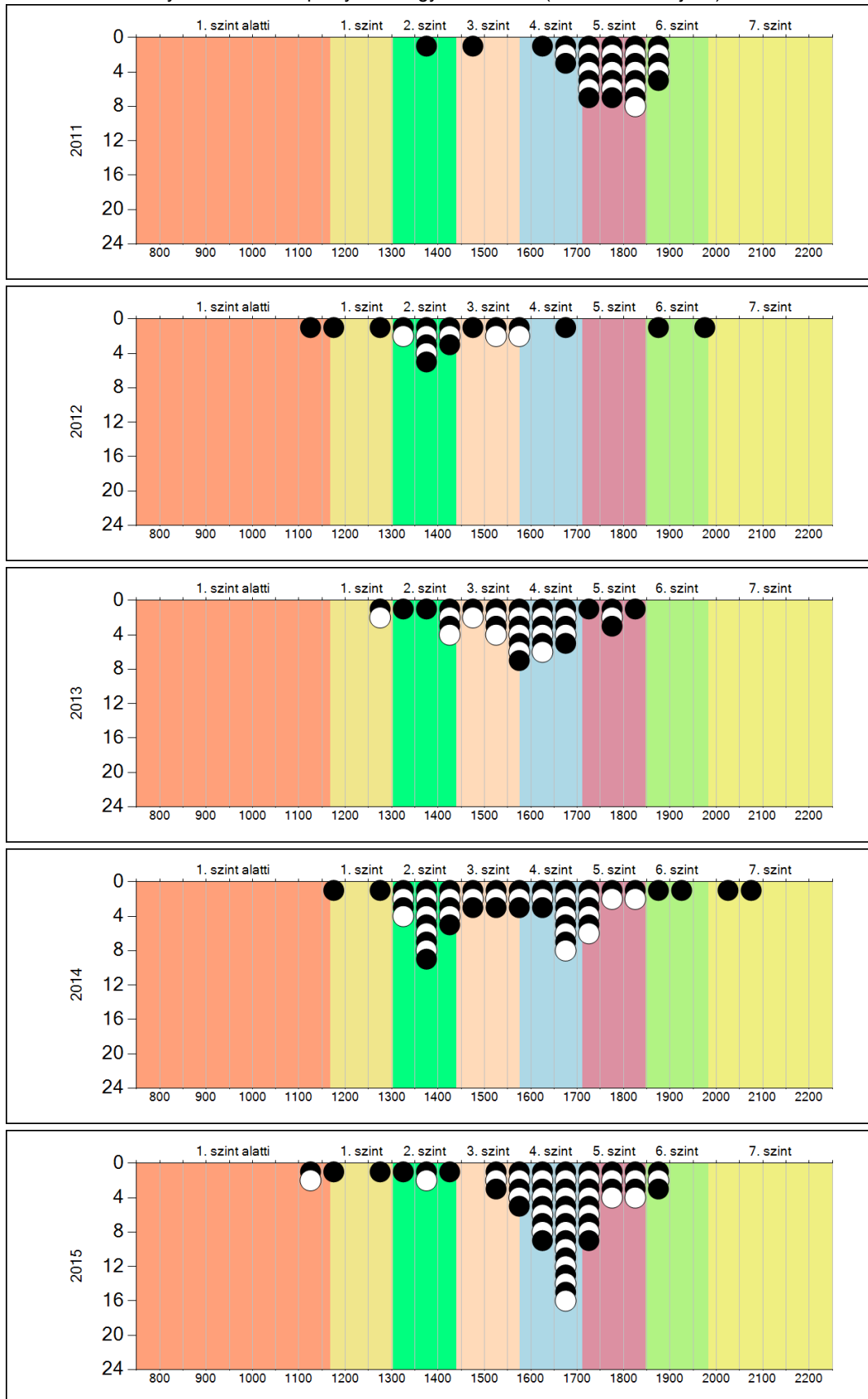
Év	Átlag (konf. int.)	A 2015. évi eredmény és a korábbi évek eredményei közötti különbség (konf.int.)
2015	1638 (1602;1673)	-
2014	1568 (1531;1615) ↑	70 (14;130)
2013	1569 (1528;1616) ↑	69 (4;134)
2012	1455 (1369;1552) ↑	183 (89;274)
2011	1762 (1717;1788) ↓	-123 (-177;-60)

- ↑ A 2015. évi eredmény szignifikánsan magasabb
- Nincs szignifikáns változás a 2015. évi eredményekben
- ↓ A 2015. évi eredmény szignifikánsan alacsonyabb

\* A FIT – jelentésben 2012-től kezdődően a 95%-os megbízhatósági tartományokat tüntetjük fel, ezért a 2011. évi vagy annál régebbi átlageredmények esetében a táblázatban látható megbízhatósági tartomány szélesebb a 2012. évnél korábbi jelentésekben szereplő 90%-os megbízhatósági tartománynál.

## 4b A képességeloszlás alakulása a 8. évfolyamon

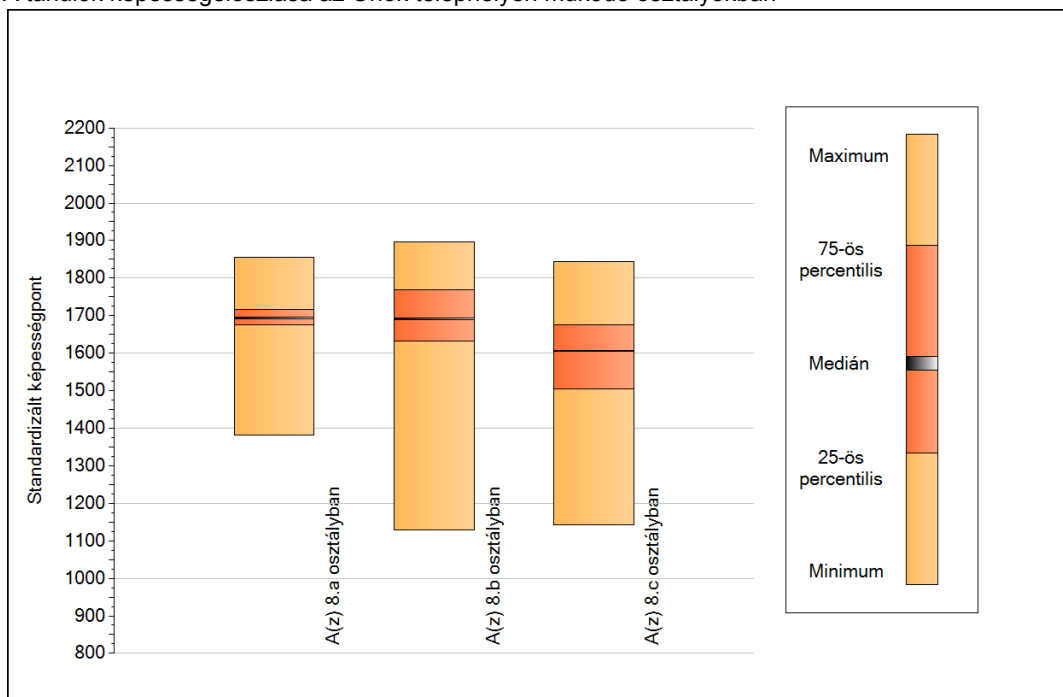
A tanulók eredményei az Önök telephelyén az egyes években (1 kör 1 tanulót jelöl)



5a

## A képességeloszlás néhány jellemzője osztályonként

A tanulók képességeloszlása az Önök telephelyén működő osztályokban



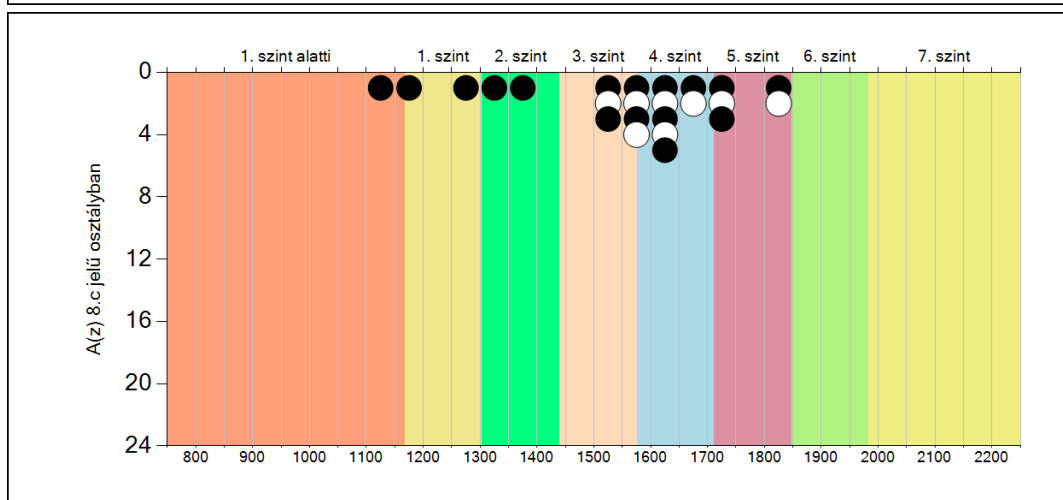
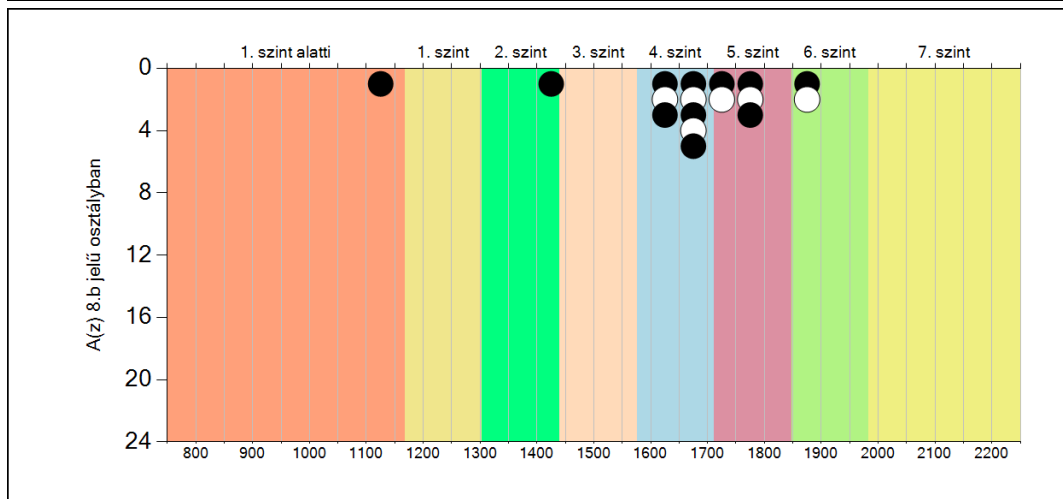
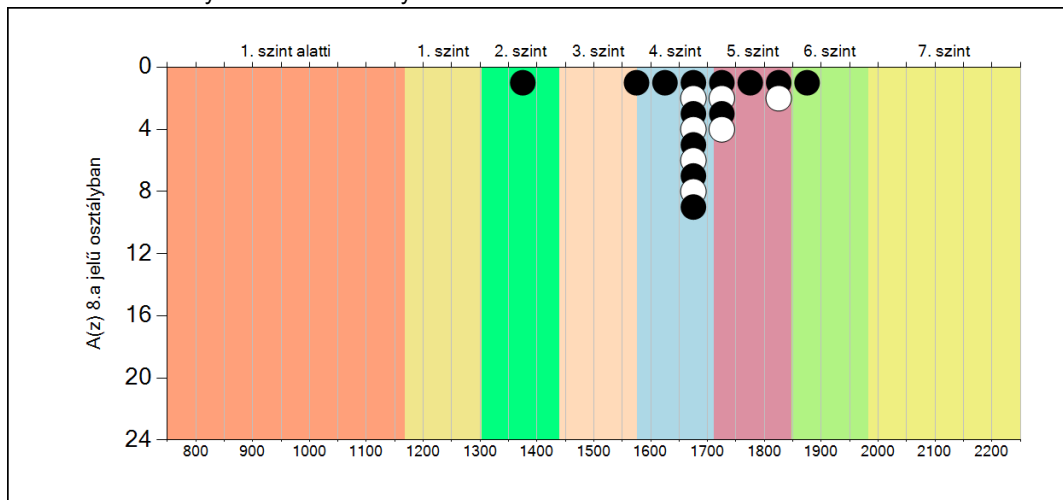
A tanulók képességeloszlása az Önök osztályaiban

	Minimum	25 percent.	Medián	75 percent.	Maximum
<b>A(z) 8.a osztályban</b>	1382	1676	1694	1717	1856
<b>A(z) 8.b osztályban</b>	1130	1632	1692	1769	1897
<b>A(z) 8.c osztályban</b>	1142	1504	1606	1676	1845

5b

A képességeloszlás osztályonként

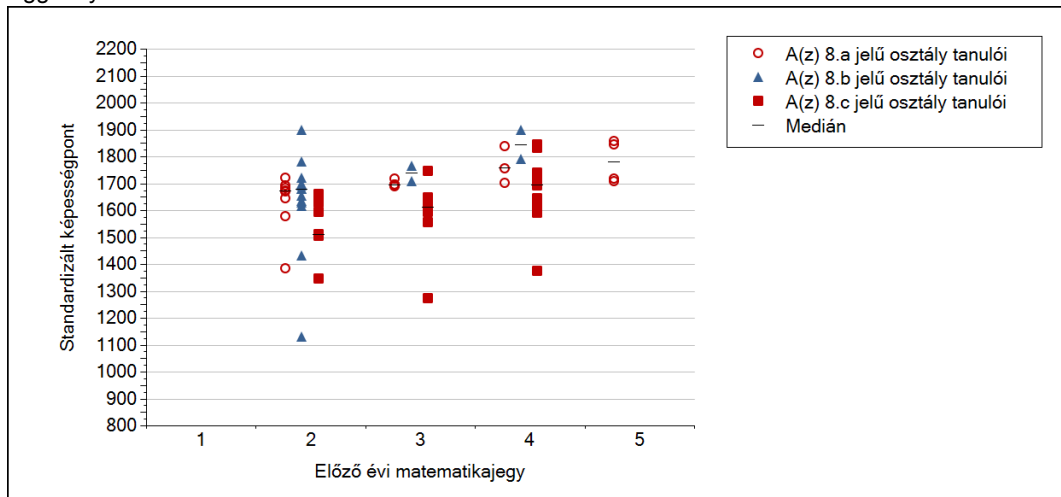
A tanulók eredményei az Önök osztályaiban



5c

## A képességeloszlás az előző év végi matematikajegy függvényében

A tanulók képességeloszlása az Önök telephelyén működő osztályokban az előző év végi matematikajegy függvényében

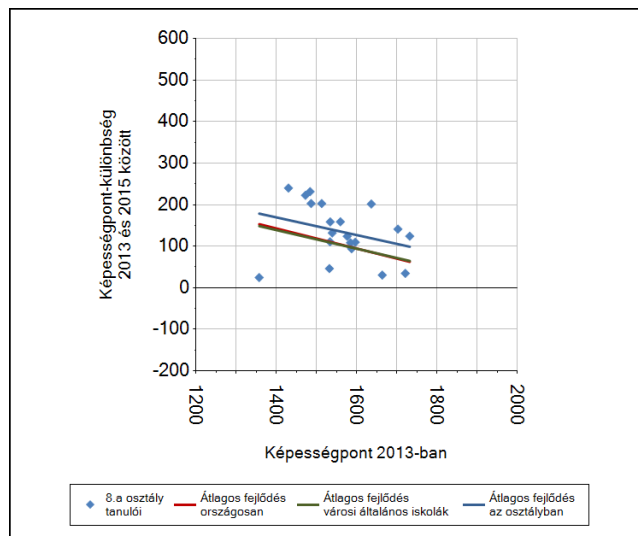
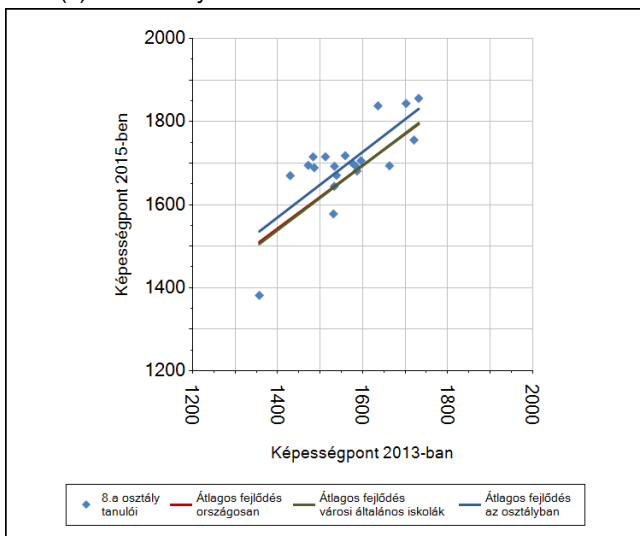


		Előző év végi matematikajegy	Minimum	Medián	Maximum
A(z) 8.a jelű osztály	1		-	-	-
	2		1382	1670	1718
	3		1689	1694	1715
	4		1700	1756	1838
	5		1706	1779	1856
A(z) 8.b jelű osztály	1		-	-	-
	2		1130	1677	1897
	3		1706	1736	1765
	4		1788	1842	1896
	5		-	-	-
A(z) 8.c jelű osztály	1		-	-	-
	2		1344	1509	1660
	3		1273	1609	1746
	4		1372	1692	1845
	5		-	-	-

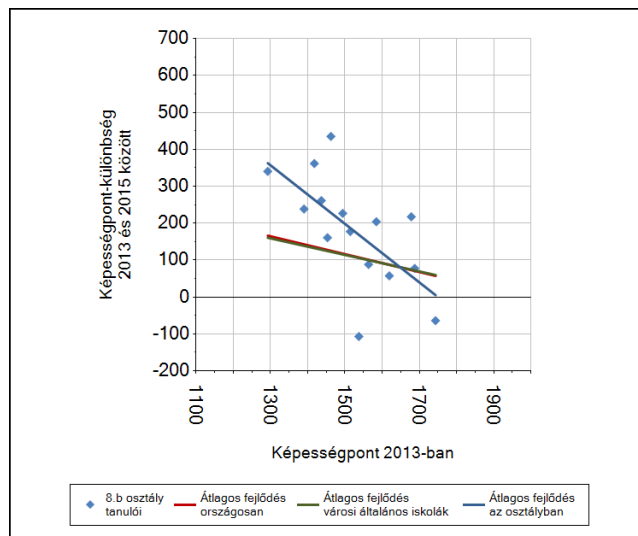
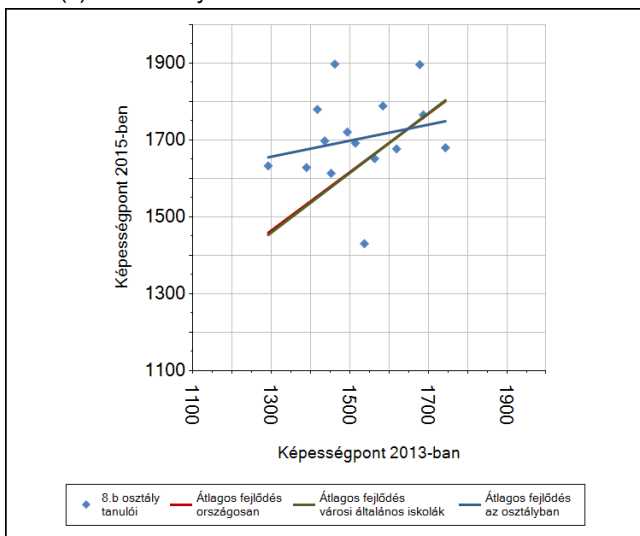


## 6a A tanulók fejlődése osztályonként

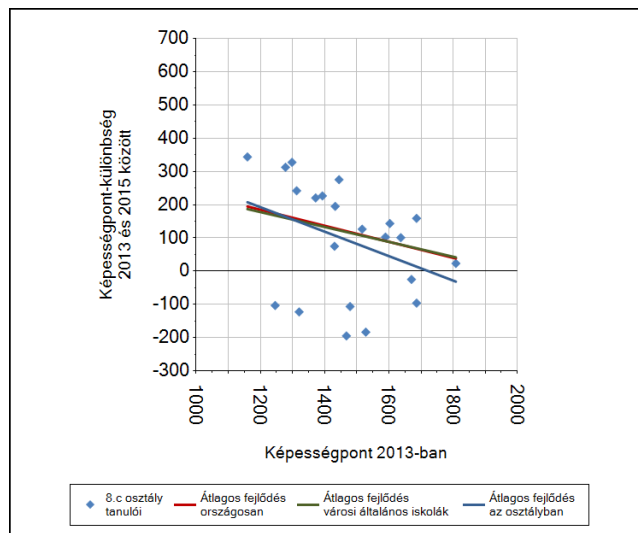
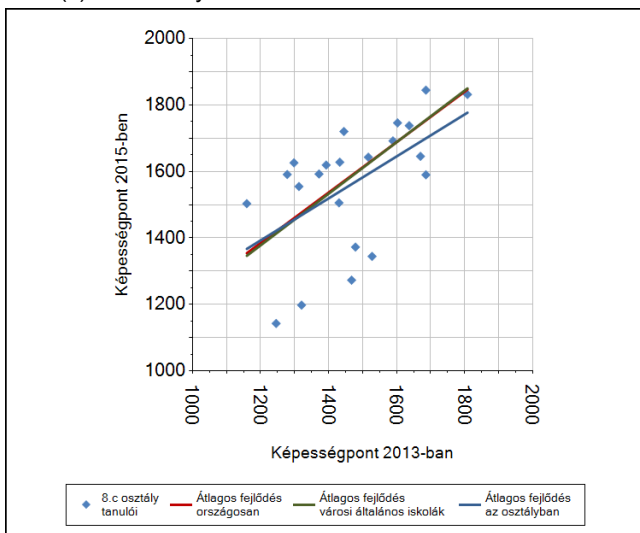
A(z) 8.a osztály tanulói



A(z) 8.b osztály tanulói



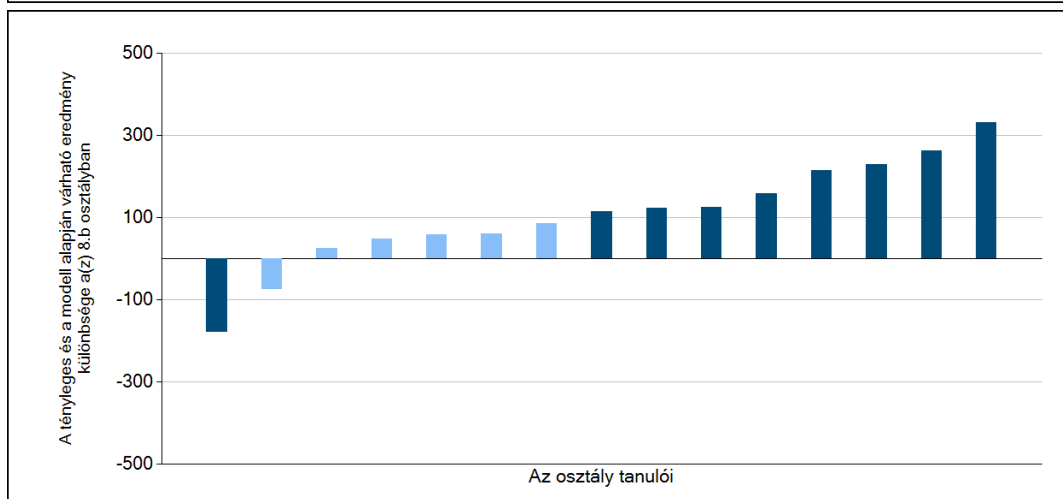
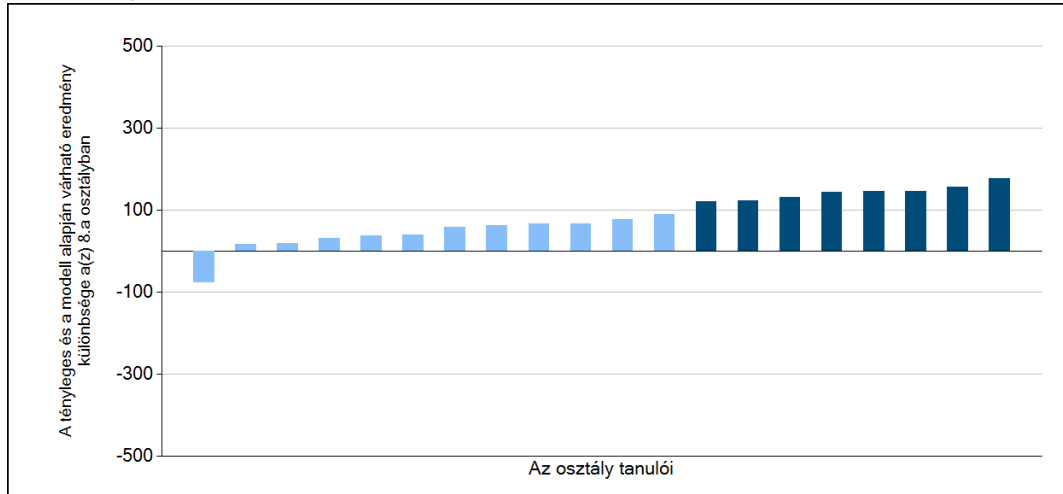
A(z) 8.c osztály tanulói



6b

## A tanulók egyéni fejlődése a komplex fejlődési modell alapján osztályonként\*

A tanulók tényleges eredménye és a komplex modell alapján becsült, várható eredménye közötti különbségek az Önök osztályaiban



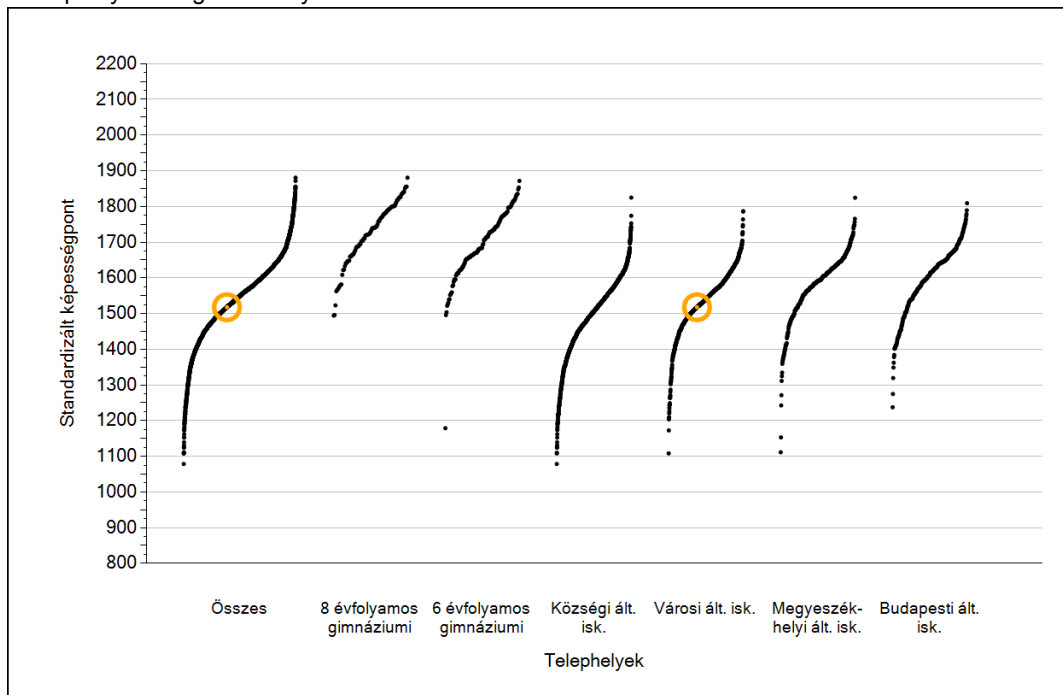


## Szövegértés

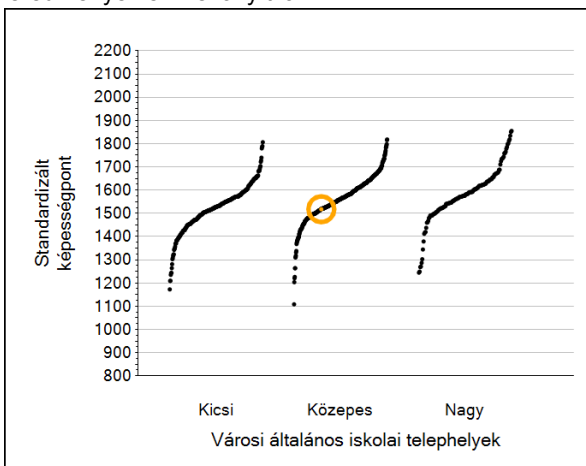
1a

# Átlageredmények

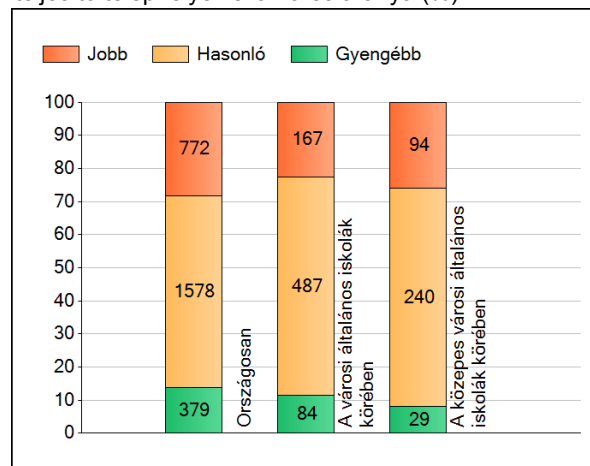
A telephelyek átlageredményeinek összehasonlítása



Az Önök eredményei a városi általános iskolai telephelyek eredményeihez viszonyítva



A szignifikánsan jobban, hasonlóan, illetve gyengébben teljesítő telephelyek száma és aránya (%)



A tanulók átlageredménye és az átlag megbízhatósági tartománya (konfidencia-intervalluma)

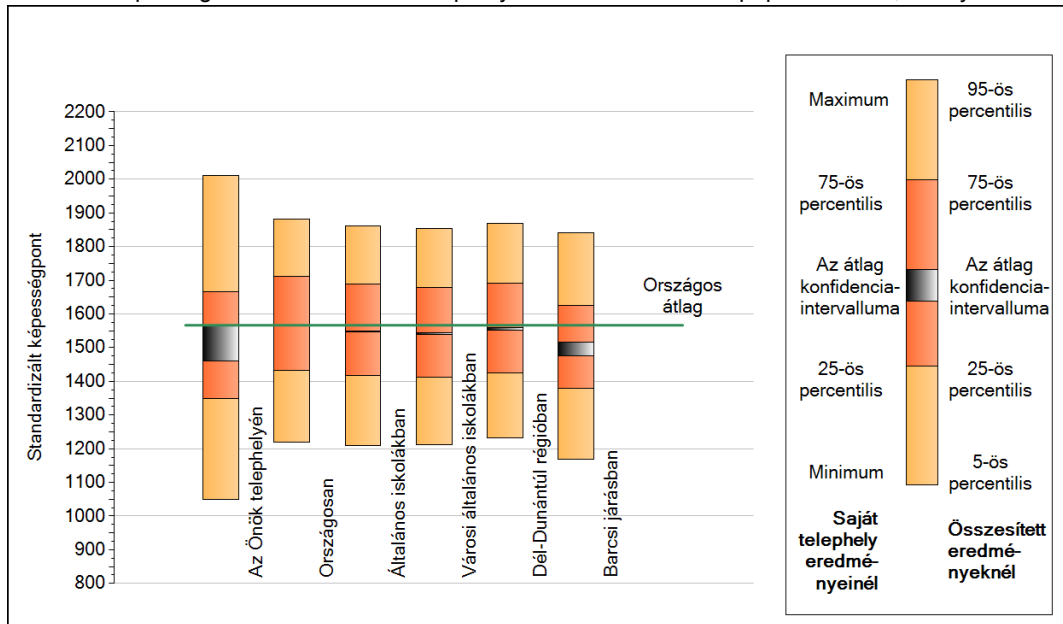
<b>Az Önök telephelyén</b>	<b>1518 (1461;1566)</b>		
Országosan	1567 (1565;1568)		
8 évfolyamos gimnáziumokban	1735 (1731;1738)		
6 évfolyamos gimnáziumokban	1715 (1711;1719)		
Ált. isk.	1548 (1547;1550)		
Községi ált. isk.	1494 (1492;1496)		
Városi ált. isk.	1542 (1540;1544)		
Megyeszékhelyi ált. isk.	1598 (1595;1601)		
Budapesti ált. isk.	1611 (1608;1614)		
		Kis városok ált. isk.	1513 (1509;1517)
		Közepes városok ált. isk.	1552 (1549;1555)
		Nagy városok ált. isk.	1569 (1563;1573)

Szövegértés

1b

## A képességeloszlás néhány jellemzője

A tanulók képességeloszlása az Önök telephelyén és azokban a részpopulációkban, amelyekbe Önök is tartoznak



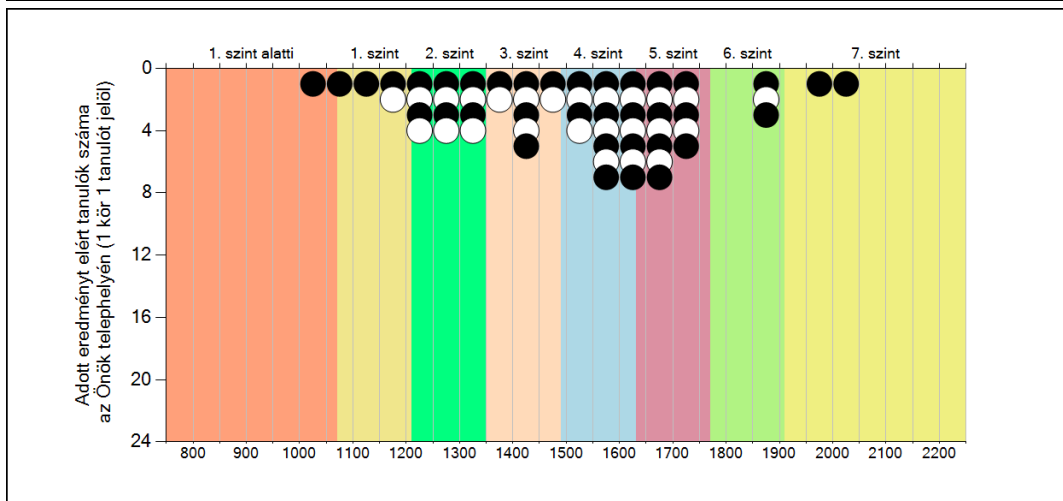
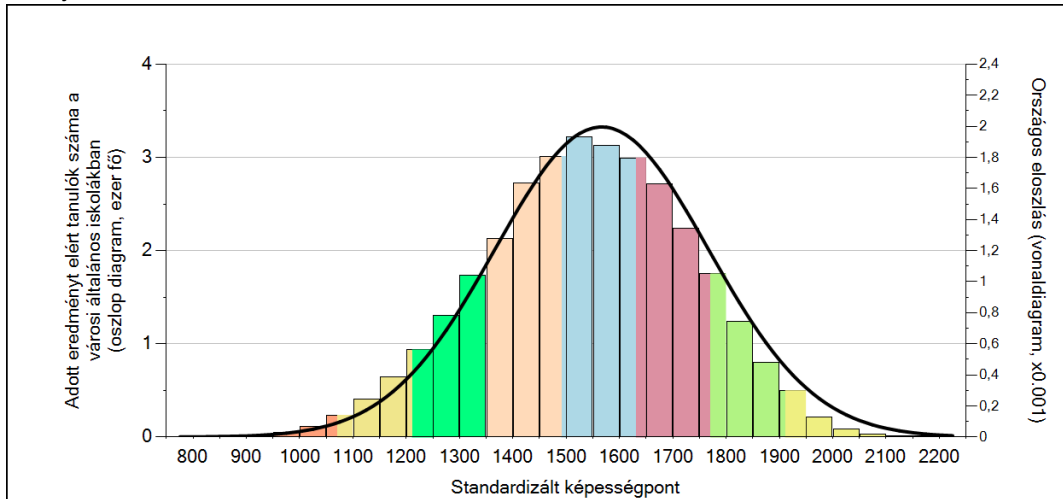
A tanulók képességeloszlása az egyes részpopulációkban

	Min. / 5-ös perc.	25-ös perc.	Átlag (konf. int.)	75-ös perc.	Max. / 95-ös perc.
<b>Az Önök telephelyén</b>	1049	1349	1518 (1461;1566)	1665	2011
Országosan	1220	1433	1567 (1565;1568)	1711	1882
Általános iskolákban	1210	1417	1548 (1547;1550)	1688	1861
Városi általános iskolákban	1213	1413	1542 (1540;1544)	1679	1853
Dél-Dunántúl régióban	1232	1425	1555 (1551;1559)	1691	1868
Barcsi járásban	1168	1378	1498 (1474;1517)	1626	1841

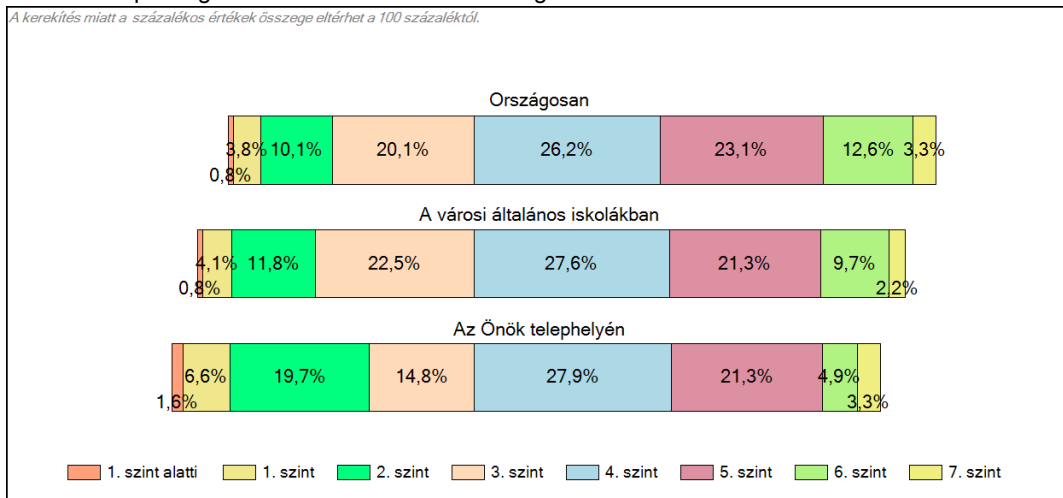
**1c**

**Képességeloszlás**

Az országos eloszlás, valamint a tanulók eredményei a városi általános iskolákban és az Önök városi általános iskolájában



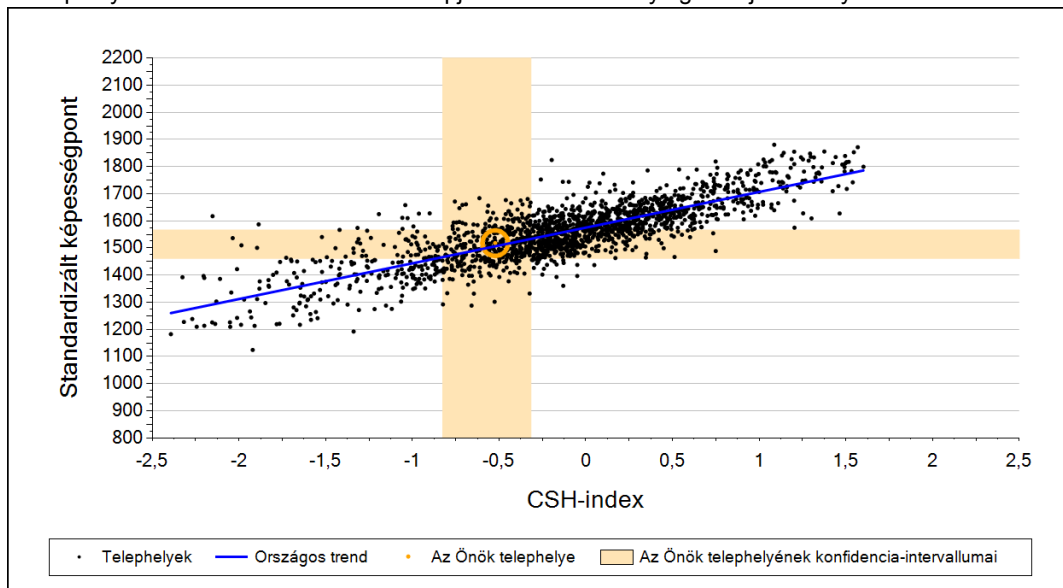
A tanulók képességszintek szerinti százalékos megoszlása



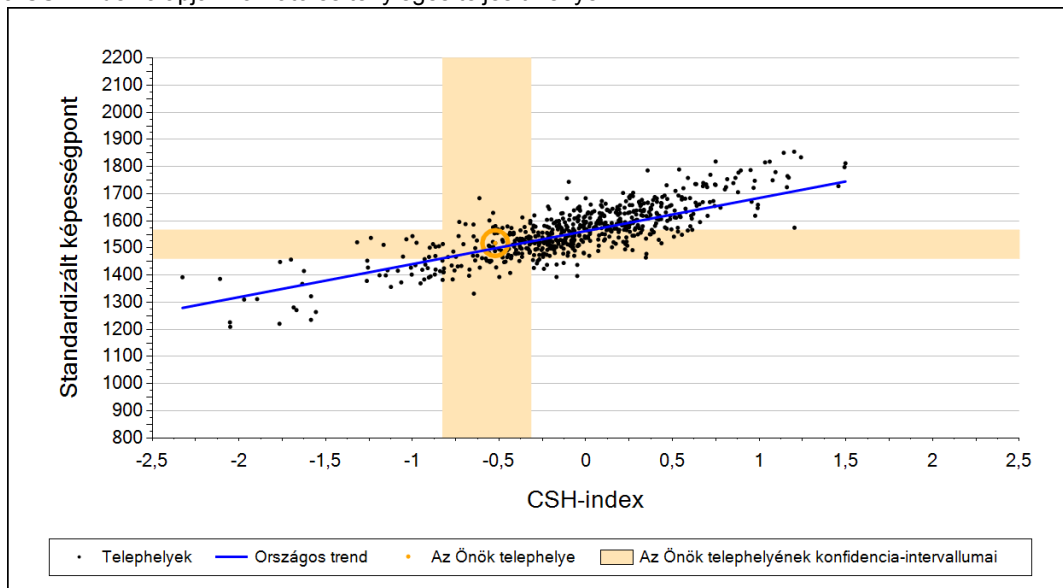
2a

## Átlageredmény a CSH-index tükrében\*

A telephelyek tanulóinak a CSH-index alapján várható és tényleges teljesítménye



A városi általános iskolai telephelyek tanulóinak a CSH-index alapján várható és tényleges teljesítménye



Telephelyeik eredménye a regressziós becslés alapján várható eredmény tükrében

Telephelyük tényleges eredménye	1518	(1461;1566)
Várható eredmény az összes telephelyre illesztett regressziós egyenes alapján	1506	(a tényleges eredmény ettől nem különbözik szignifikánsan)
Várható eredmény a városi általános iskolai telephelyekre illesztett regressziós egyenes alapján	1499	(a tényleges eredmény ettől nem különbözik szignifikánsan)

A CSH-index átlagértéke és az átlag megbízhatósági tartománya

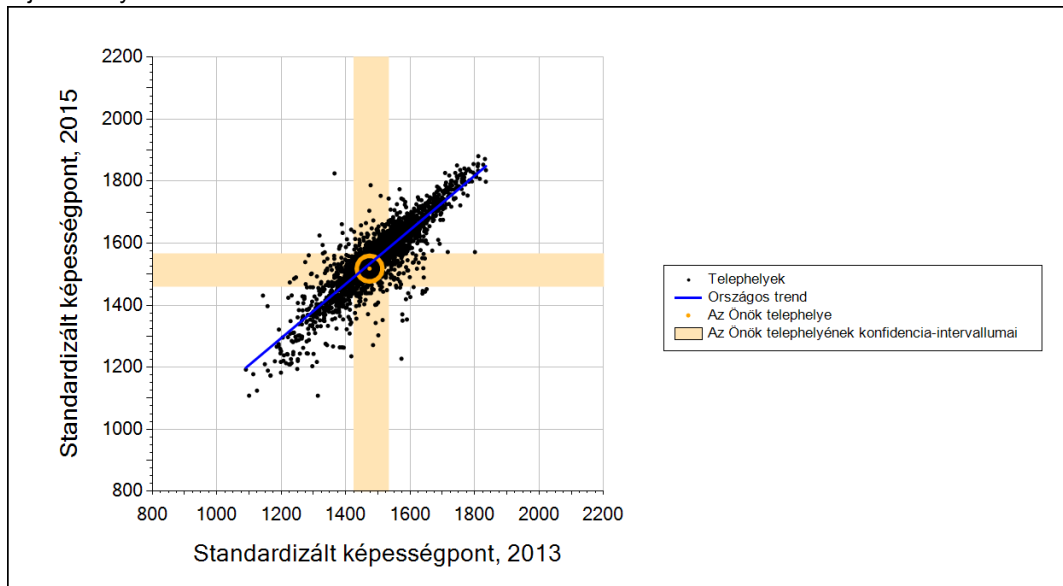
Az Önök telephelyén	-0,523	(-0,829;-0,317)
Országosan	-0,018	(-0,025;-0,012)
Városi általános iskolákban	-0,140	(-0,153;-0,131)

\* Csak azok a telephelyek szerepelnek az ábrákon, amelyeken legalább a diákok kétharmadára és legalább tíz tanulóra kiszámítható a CSH-index, és a CSH-indexszel rendelkező diákok átlaga belesik az összes diák képességátlagának konfidencia-intervallumába mindkét felmért terület esetében.

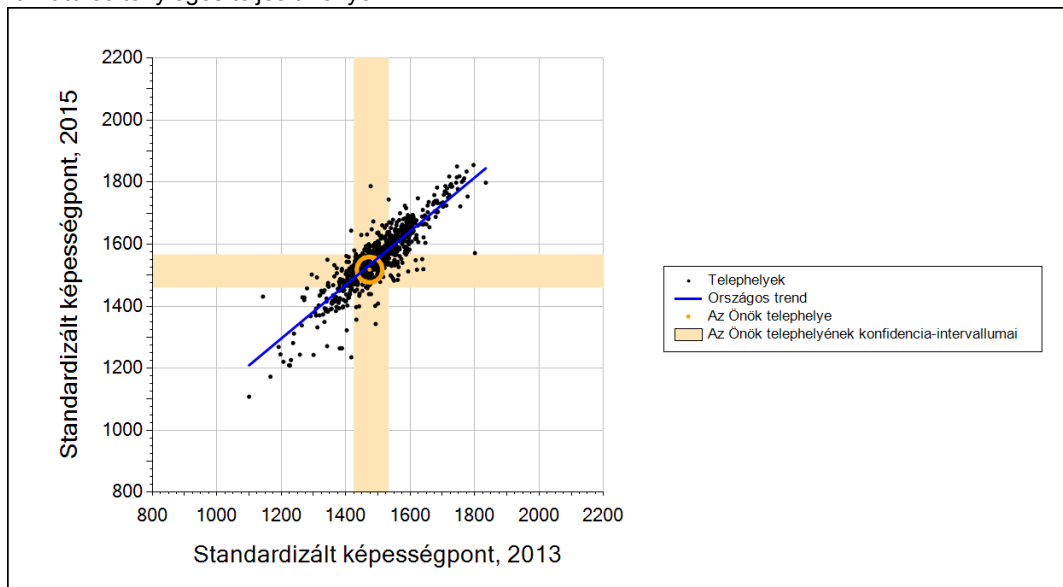
**2b**

**Átlageredmény a tanulók korábbi eredményének tükrében\***

A telephely tanulóinak a két évvel korábbi mérésben elért átlageredményük alapján várható és tényleges teljesítménye



A városi általános iskolai telephelyek tanulóinak a két évvel korábbi mérésben elért átlageredményük alapján várható és tényleges teljesítménye



Telephelyeik eredménye a regressziós becslés alapján várható eredmény tükrében

Telephelyük 2015-ös eredménye	1518	(1461;1566)
Telephelyük tanulóinak 2013-as átlageredménye	1474	(1424;1533)
Várható eredmény az összes telephelyre illesztett regressziós egyenes alapján	1533	(a tényleges eredmény ettől nem különbözik szignifikánsan)
Várható eredmény a városi általános iskolai telephelyekre illesztett regressziós egyenes alapján	1533	(a tényleges eredmény ettől nem különbözik szignifikánsan)

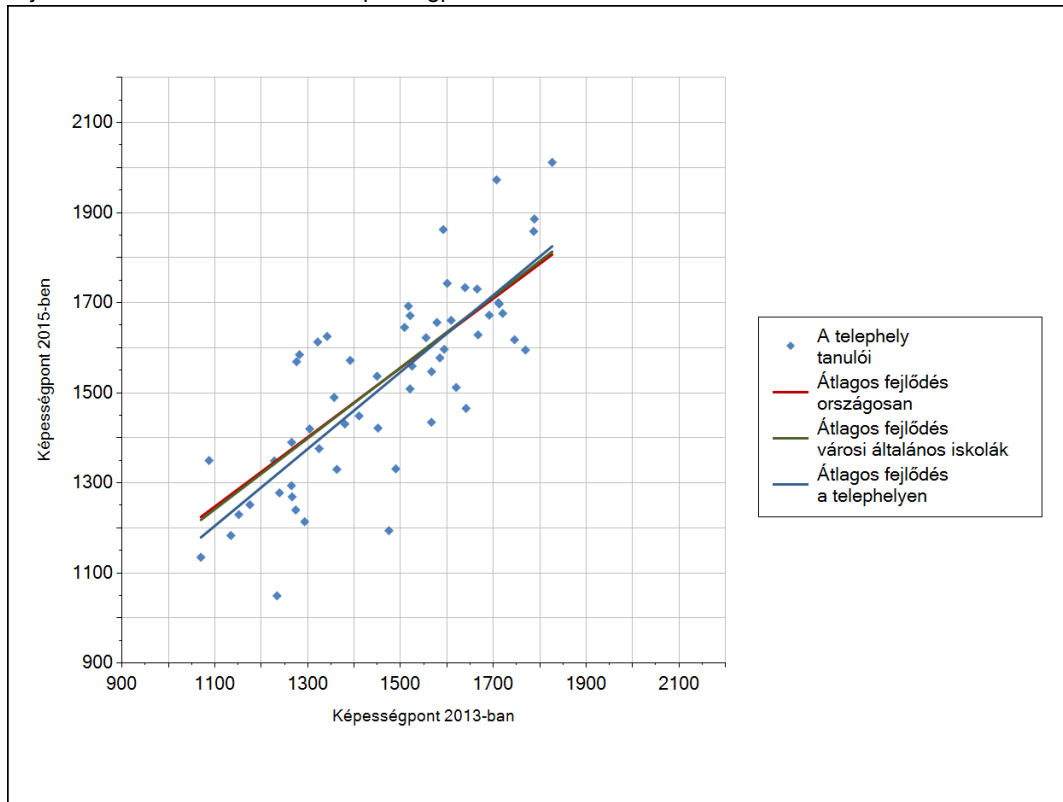
\* Csak azok a telephelyek szerepelnek az ábrán, amelyek esetében legalább a tanulók kétharmada és legalább tíz tanuló megírta a két évvel korábbi mérést, és amelyeken a korábbi eredménnyel rendelkező diákok e mérésbeli átlaga beleesik az összes diák e mérésben elért képességátlagának konfidencia-intervallumába mindkét területen.



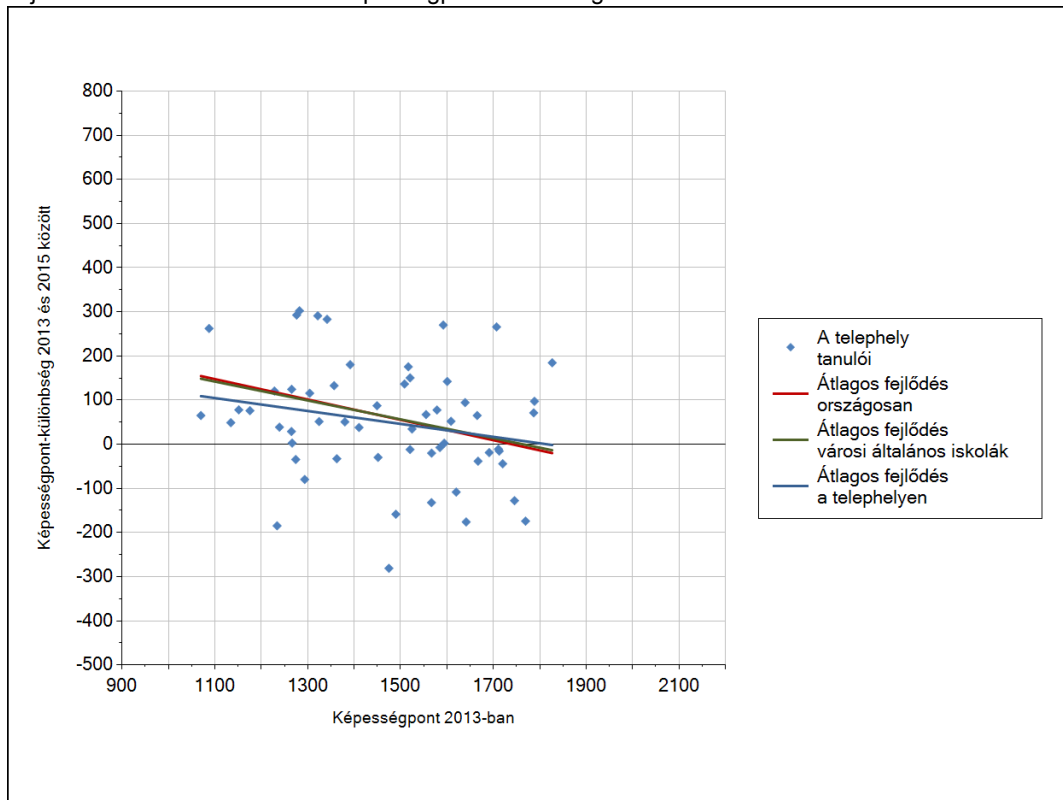
3a

A tanulók fejlődése a telephelyen

Fejlődés 2013 és 2015 között - képességpontok



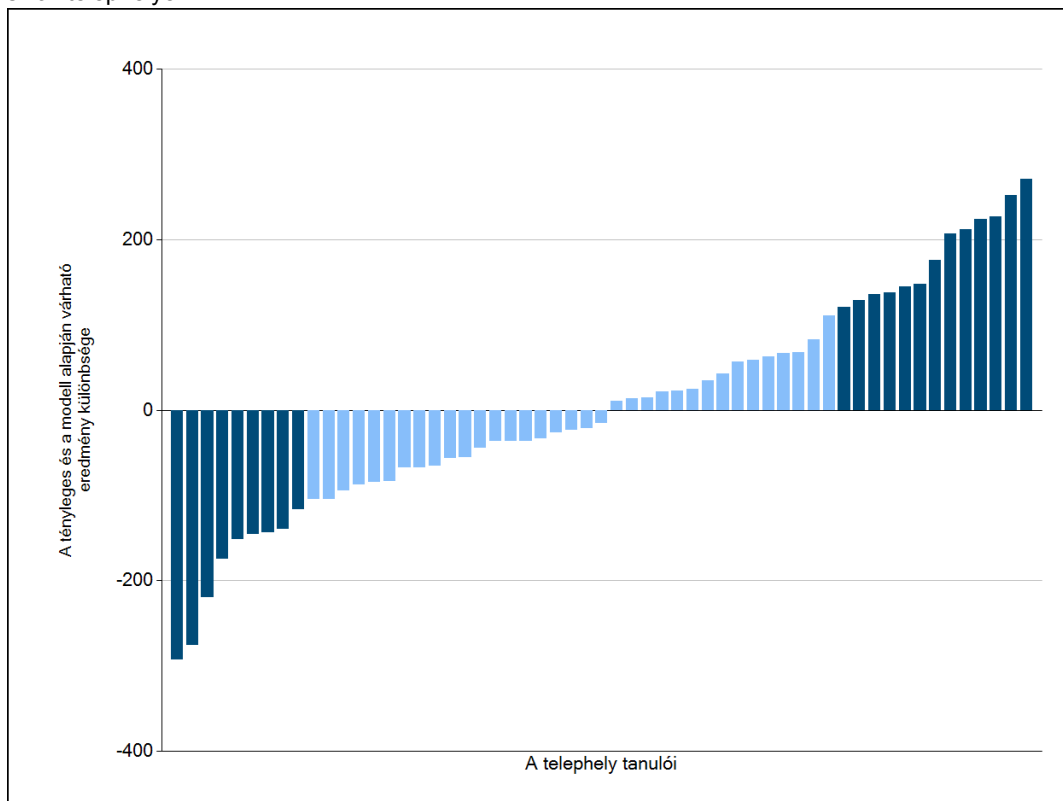
Fejlődés 2013 és 2015 között - képességpont-különbségek



3b

## A tanulók egyéni fejlődése a komplex fejlődési modell alapján\*

A tanulók tényleges eredménye és a komplex modell alapján becsült, várható eredménye közötti különbségek az Önök telephelyén



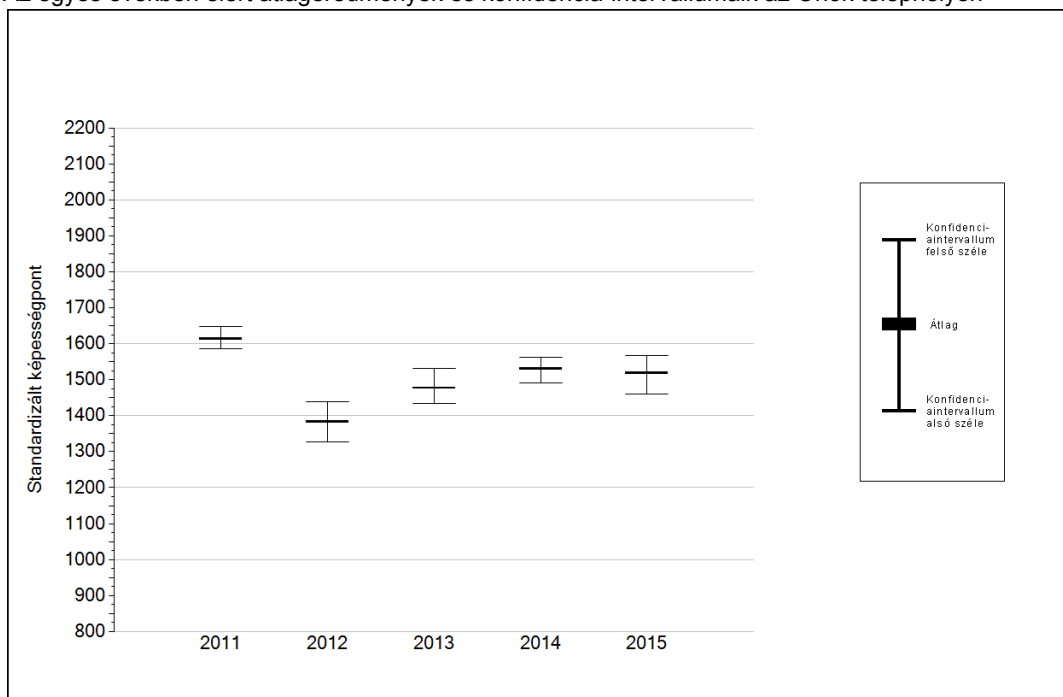
Sötétebb színnel jelöltük, ha a tanuló eredménye szignifikánsan különbözik a komplex fejlődési modell alapján várható eredménytől.

\* A komplex fejlődési modellben a tanulók becsült, várható eredményének meghatározásakor a tanuló korábbi eredményei mellett a fejlődést befolyásoló egyéb tényezőket is figyelembe veszünk. Ilyenek pl. a szociális, gazdasági és kulturális háttérét mérő jellemzők, a tanuló neve, az osztály és a telephely tanulóinak két évvel korábbi átlageredménye, valamint a telephely alapvető jellemzői, mint a képzési forma és a település típusa. A becsült érték tehát azt jelképezi, hogy a hasonló családi háttérű, ugyanolyan nemű tanulók, akiknek két évvel korábbi eredménye hasonló volt, emellett 2015-ben hasonló osztályba és telephelyre jártak, átlagosan milyen eredményt értek el a 2015. évi felmérésben. A modellről bővebben az Útmutató a telephelyi jelentés ábráinak értelmezéséhez dokumentumban olvashatnak.

4a

### Az átlageredmény alakulása a 8. évfolyamon\*

Az egyes években elért átlageredmények és konfidencia-intervallumaik az Önök telephelyén



Év	Átlag (konf. int.)	A 2015. évi eredmény és a korábbi évek eredményei közötti különbség (konf.int.)
2015	1518 (1461;1566)	-
2014	1530 (1492;1561) <span style="color:blue">⊙</span>	-12 (-81;57)
2013	1477 (1434;1532) <span style="color:blue">⊙</span>	41 (-36;112)
2012	1383 (1326;1440) <span style="color:green">▲</span>	135 (45;216)
2011	1613 (1585;1647) <span style="color:red">▼</span>	-95 (-162;-29)

- ▲ A 2015. évi eredmény szignifikánsan magasabb
- ⊙ Nincs szignifikáns változás a 2015. évi eredményekben
- ▼ A 2015. évi eredmény szignifikánsan alacsonyabb

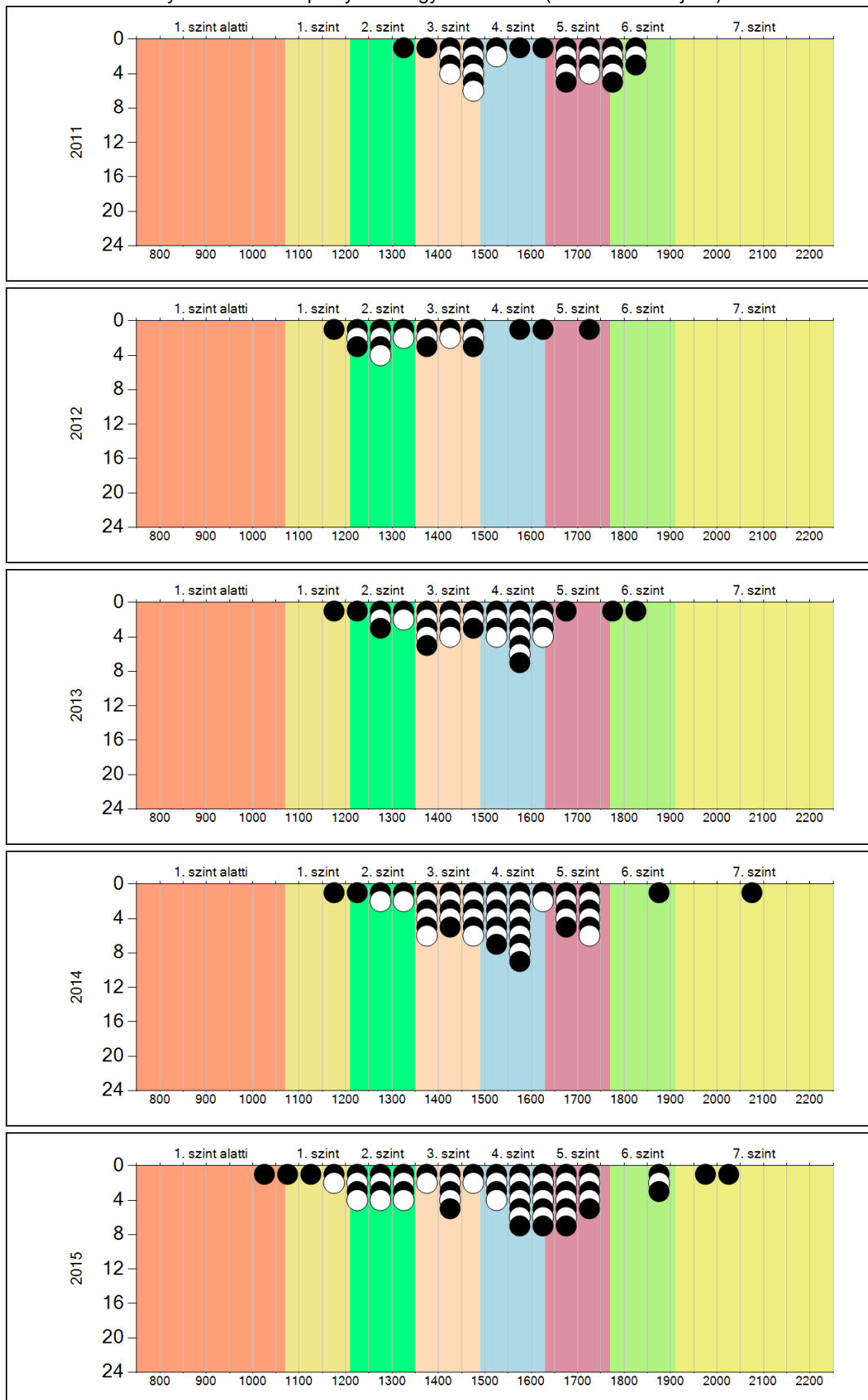
\* A FIT – jelentésben 2012-től kezdődően a 95%-os megbízhatósági tartományokat tüntetjük fel, ezért a 2011. évi vagy annál régebbi átlageredmények esetében a táblázatban látható megbízhatósági tartomány szélesebb a 2012. évnél korábbi jelentésekben szereplő 90%-os megbízhatósági tartománynál.

Szövegtetés

4b

A képességeloszlás alakulása a 8. évfolyamon

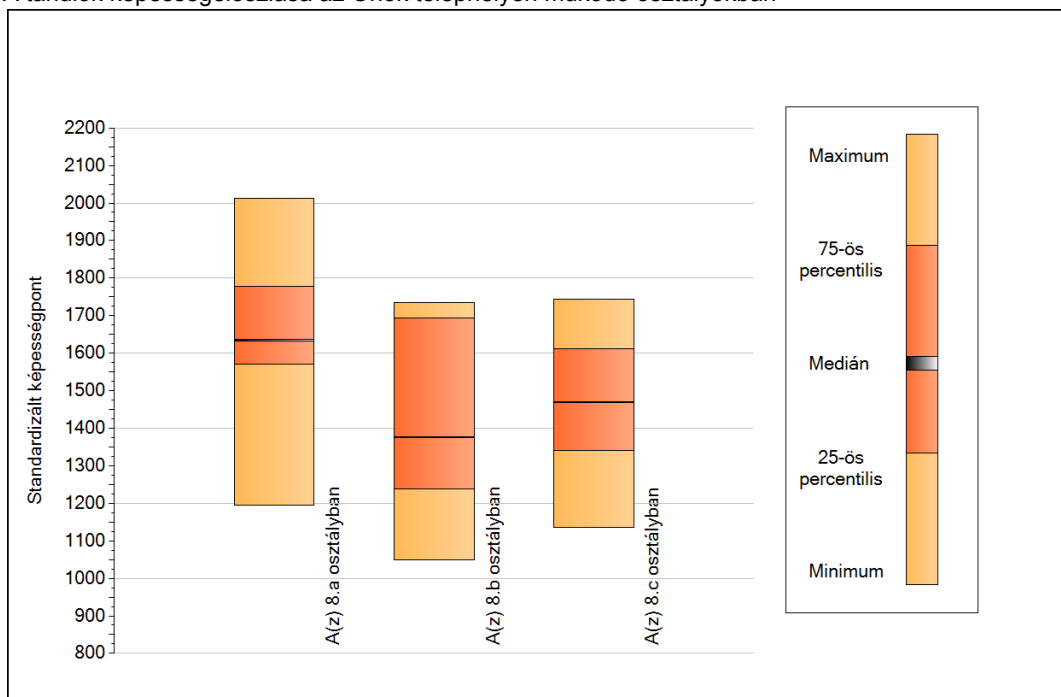
A tanulók eredményei az Önök telephelyén az egyes években (1 kör 1 tanulót jelöl)



5a

## A képességeloszlás néhány jellemzője osztályonként

A tanulók képességeloszlása az Önök telephelyén működő osztályokban



A tanulók képességeloszlása az Önök osztályaiban

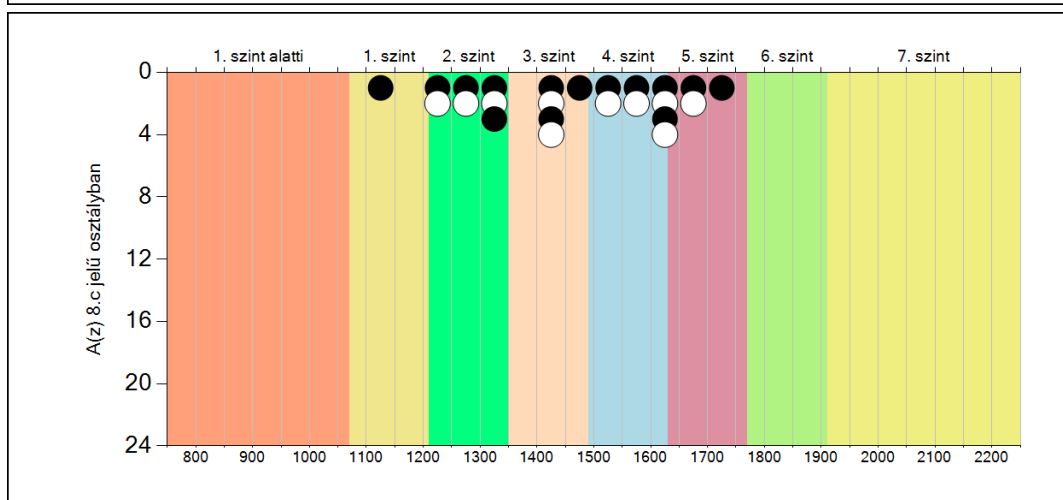
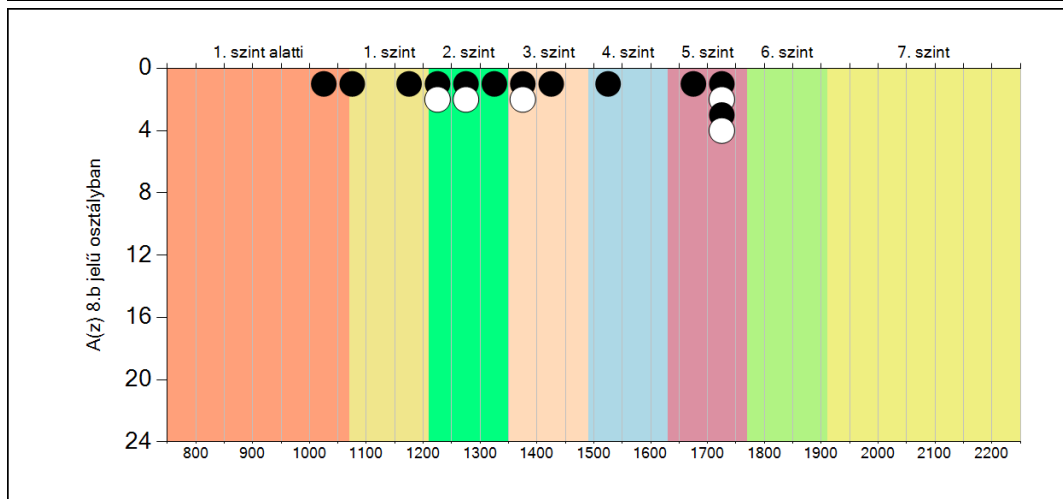
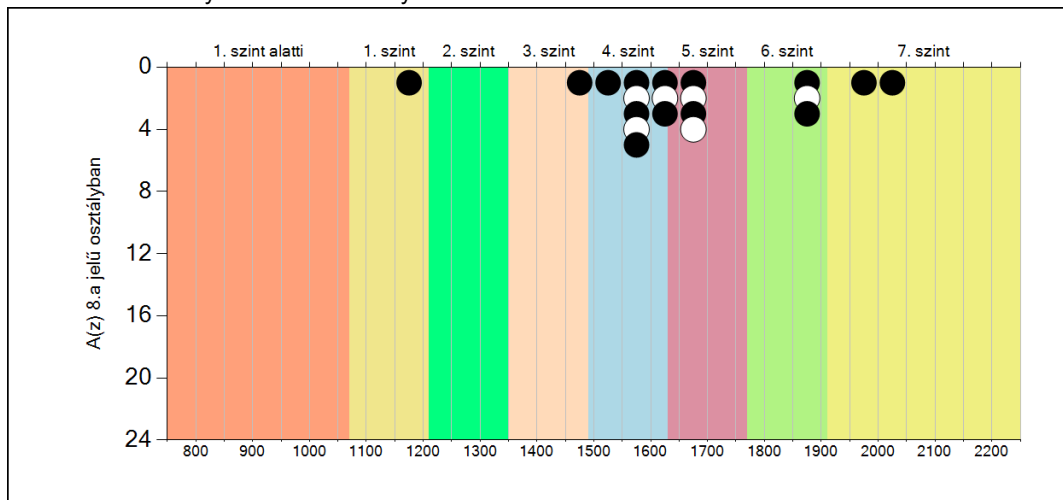
	Minimum	25 percent.	Medián	75 percent.	Maximum
<b>A(z) 8.a osztályban</b>	1194	1570	1634	1778	2011
<b>A(z) 8.b osztályban</b>	1049	1237	1376	1694	1734
<b>A(z) 8.c osztályban</b>	1135	1340	1469	1611	1743

Szövegértés

5b

A képességeloszlás osztályonként

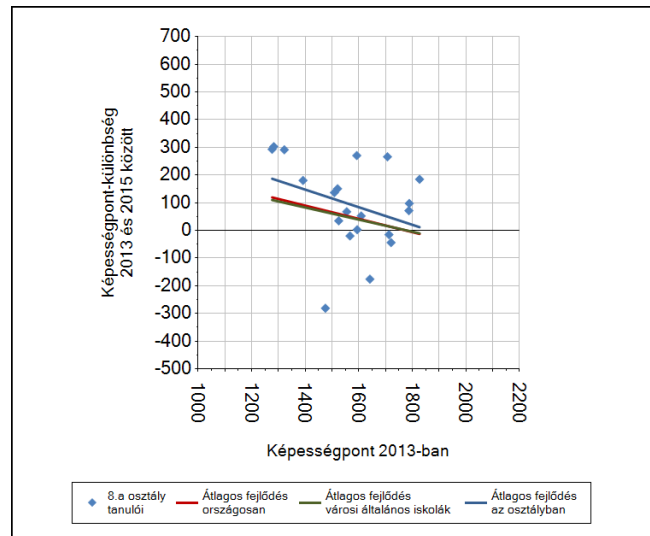
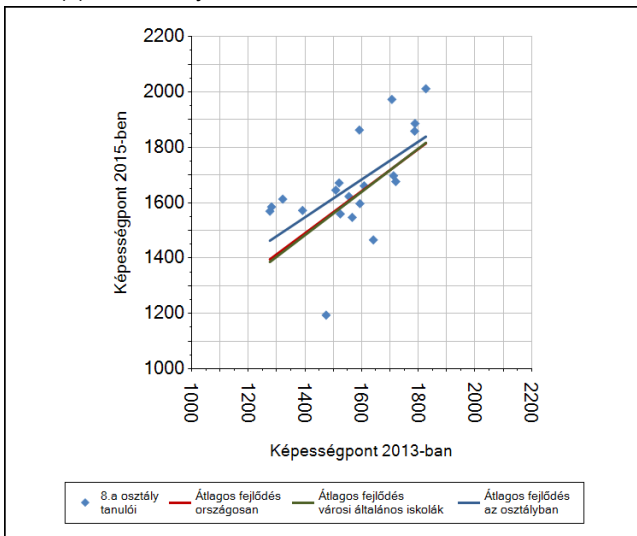
A tanulók eredményei az Önök osztályaiban



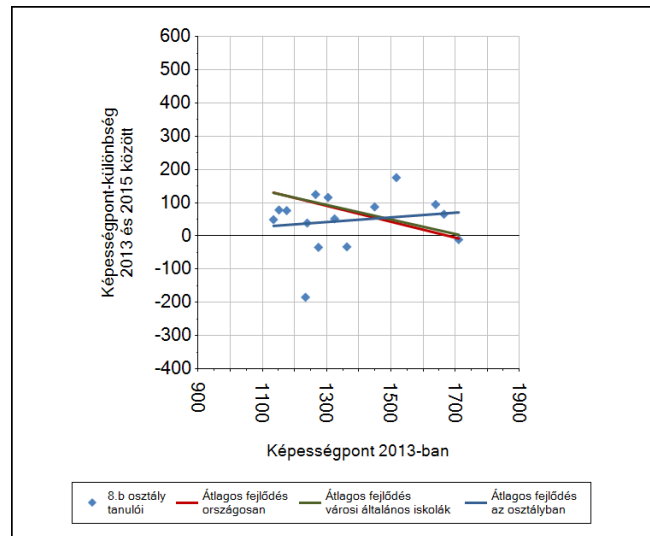
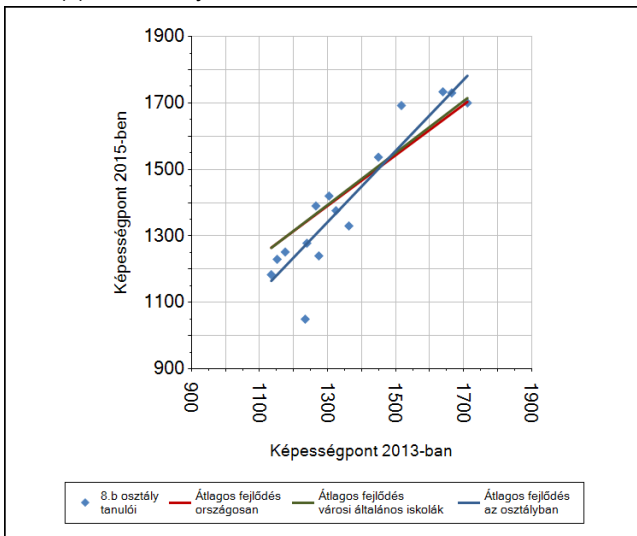
Szövegértés

## 6a A tanulók fejlődése osztályonként

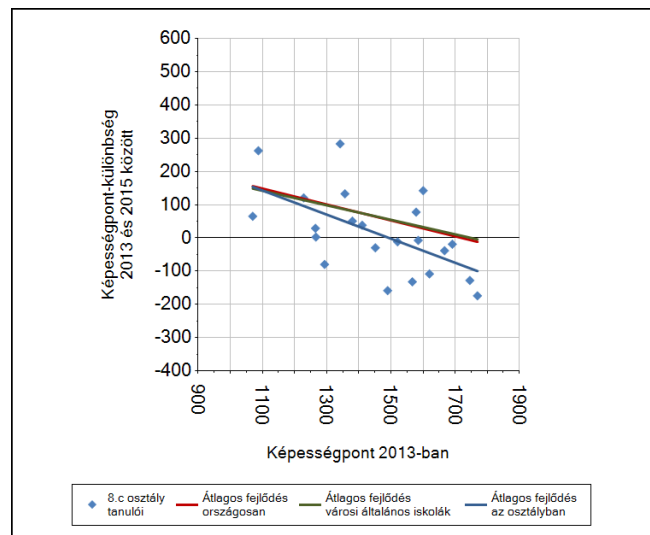
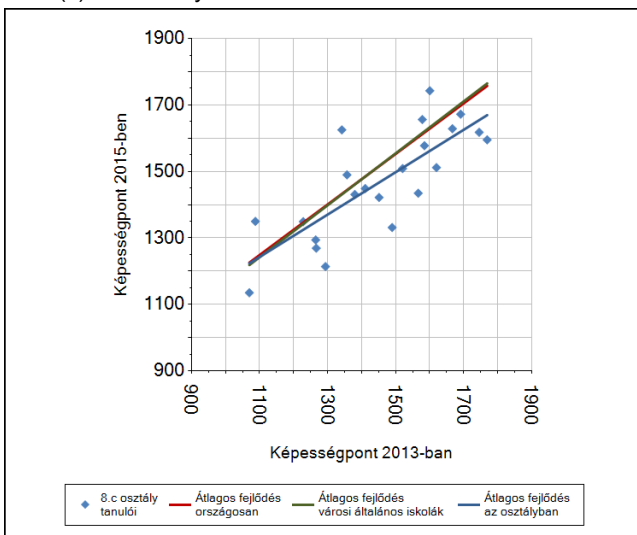
A(z) 8.a osztály tanulói



A(z) 8.b osztály tanulói



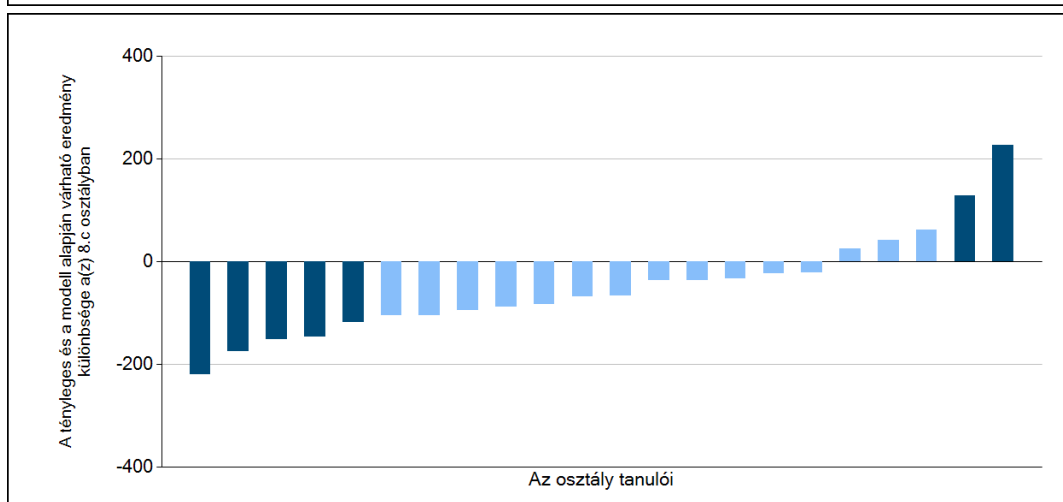
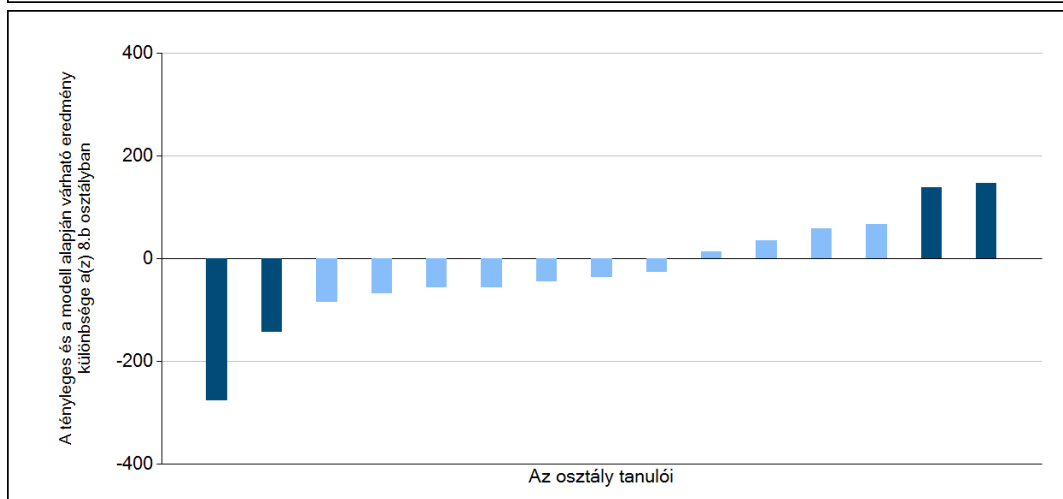
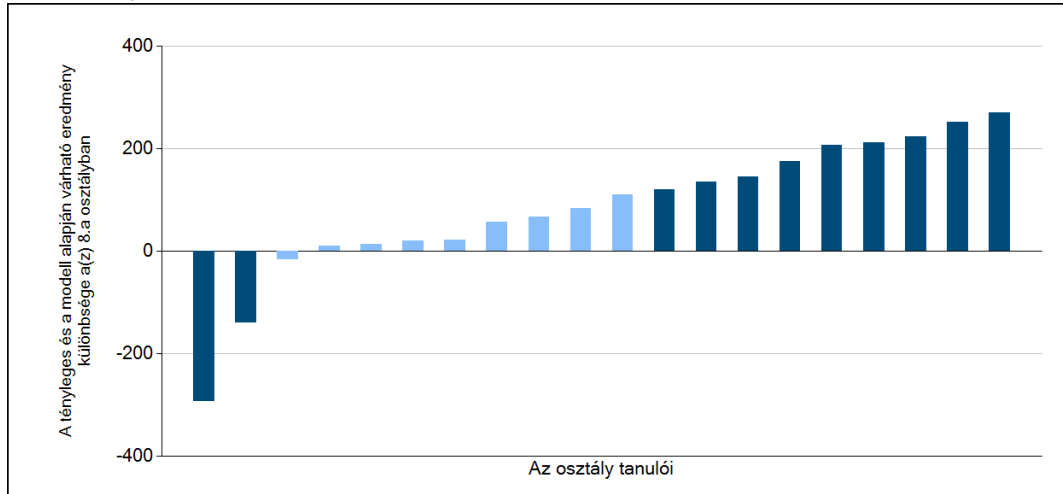
A(z) 8.c osztály tanulói



6b

## A tanulók egyéni fejlődése a komplex fejlődési modell alapján osztályonként\*

A tanulók tényleges eredménye és a komplex modell alapján becsült, várható eredménye közötti különbségek az Önök osztályaiban



Sötétebb színnel jelöltük, ha a tanuló eredménye szignifikánsan különbözik a komplex fejlődési modell alapján várható eredménytől.

\* A komplex fejlődési modellben a tanulók becsült, várható eredményének meghatározásakor a tanuló korábbi eredményei mellett a fejlődést befolyásoló egyéb tényezőket is figyelembe veszünk. Ilyenek pl. a szociális, gazdasági és kulturális háttérét mérő jellemzők, a tanuló neme, az osztály és a telephely tanulójának két évvel korábbi átlageredménye, valamint a telephely alapvető jellemzői, mint a képzési forma és a település típusa. A becsült érték tehát azt jelképezi, hogy a hasonló családi háttérű, ugyanolyan nemű tanulók, akiknek két évvel korábbi eredménye hasonló volt, emellett 2015-ben hasonló osztályba és telephelyre jártak, átlagosan milyen eredményt értek el a 2015. évi felmérésben. A modelltől bővebben az Útmutató a telephelyi jelentés ábráinak értelmezéséhez dokumentumban olvashatnak.